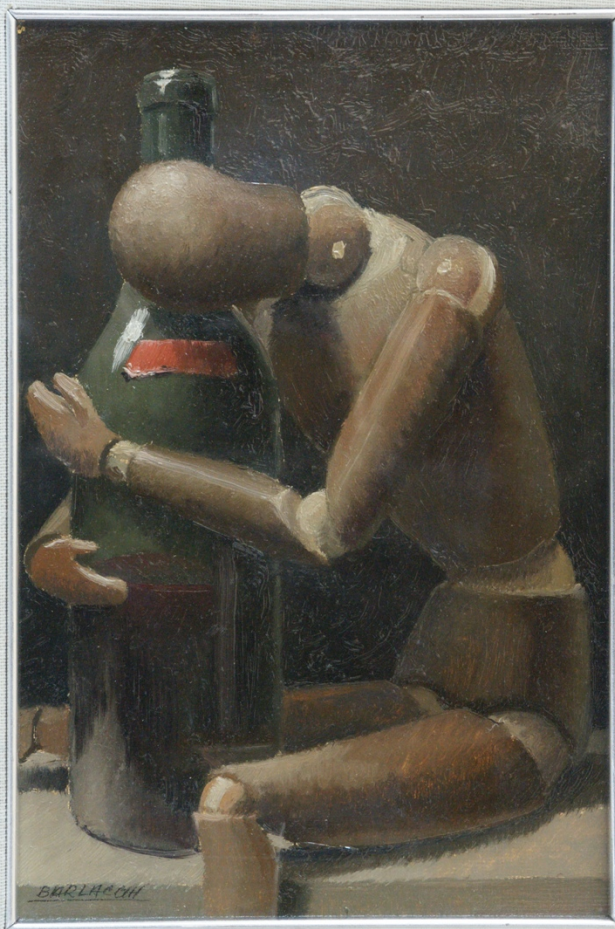


# SCHEDA



## CD - CODICI

TSK - Tipo Scheda	OA
LIR - Livello ricerca	P
<b>NCT - CODICE UNIVOCO</b>	
NCTR - Codice regione	20
NCTN - Numero catalogo generale	00240815
ESC - Ente schedatore	S255
ECP - Ente competente	S255

## OG - OGGETTO

### OGT - OGGETTO

OGTD - Definizione dipinto

### SGT - SOGGETTO

SGTI - Identificazione natura morta  
SGTT - Titolo L'alcoolizzato

## LC - LOCALIZZAZIONE GEOGRAFICO-AMMINISTRATIVA

PVC - LOCALIZZAZIONE GEOGRAFICO-AMMINISTRATIVA ATTUALE

<b>PVCS - Stato</b>	ITALIA
<b>PVCR - Regione</b>	Sardegna
<b>PVCP - Provincia</b>	SS
<b>PVCC - Comune</b>	Sassari
<b>PVCL - Località</b>	SASSARI
<b>LDC - COLLOCAZIONE SPECIFICA</b>	
<b>LDCT - Tipologia</b>	palazzo
<b>LDCQ - Qualificazione</b>	statale
<b>LDCN - Denominazione attuale</b>	MUS'a Pinacoteca al Canopoleno
<b>LDCC - Complesso di appartenenza</b>	Ex Collegio Gesuitico "Canopoleno"
<b>LDCU - Indirizzo</b>	p.zza Santa Caterina, 4
<b>LDCM - Denominazione raccolta</b>	MUS'a Pinacoteca al Canopoleno
<b>LDCS - Specifiche</b>	interno
<b>UB - UBICAZIONE E DATI PATRIMONIALI</b>	
<b>INV - INVENTARIO DI MUSEO O SOPRINTENDENZA</b>	
<b>INVN - Numero</b>	541
<b>INVD - Data</b>	2011
<b>DT - CRONOLOGIA</b>	
<b>DTZ - CRONOLOGIA GENERICA</b>	
<b>DTZG - Secolo</b>	sec. XX
<b>DTS - CRONOLOGIA SPECIFICA</b>	
<b>DTSI - Da</b>	1966
<b>DTSF - A</b>	1966
<b>DTM - Motivazione cronologia</b>	iscrizione
<b>AU - DEFINIZIONE CULTURALE</b>	
<b>AUT - AUTORE</b>	
<b>AUTM - Motivazione dell'attribuzione</b>	firma
<b>AUTN - Nome scelto</b>	Barlacchi Renato
<b>AUTA - Dati anagrafici</b>	1904/ 1974
<b>AUTH - Sigla per citazione</b>	59000734
<b>MT - DATI TECNICI</b>	
<b>MTC - Materia e tecnica</b>	cartone/ pittura a olio
<b>MIS - MISURE</b>	
<b>MISU - Unità</b>	cm
<b>MISA - Altezza</b>	25
<b>MISL - Larghezza</b>	19
<b>CO - CONSERVAZIONE</b>	
<b>STC - STATO DI CONSERVAZIONE</b>	
<b>STCC - Stato di conservazione</b>	buono

**DA - DATI ANALITICI****DES - DESCRIZIONE**

<b>DESO - Indicazioni sull'oggetto</b>	Dipinto raffigurante una natura morta atipica: su un tavolo un piccolo manichino in legno "abbraccia" una bottiglia di vino.
<b>DESI - Codifica Iconclass</b>	41 E 1
<b>DESS - Indicazioni sul soggetto</b>	Interno. Oggetti.

**ISR - ISCRIZIONI**

<b>ISRC - Classe di appartenenza</b>	firma
<b>ISRS - Tecnica di scrittura</b>	a pennello
<b>ISRT - Tipo di caratteri</b>	stampatello
<b>ISRP - Posizione</b>	in basso a sinistra
<b>ISRI - Trascrizione</b>	BARLACCHI

**ISR - ISCRIZIONI**

<b>ISRC - Classe di appartenenza</b>	documentaria
<b>ISRS - Tecnica di scrittura</b>	a stampa
<b>ISRT - Tipo di caratteri</b>	stampatello
<b>ISRP - Posizione</b>	retro, su cartellino
<b>ISRI - Trascrizione</b>	Renato Barlacchi fiorentino 1904 -1974. L'alcoolizzato. Olio su cartone 1966. Firenze 3 dicembre 1980

**ISR - ISCRIZIONI**

<b>ISRC - Classe di appartenenza</b>	documentaria
<b>ISRS - Tecnica di scrittura</b>	a penna
<b>ISRP - Posizione</b>	sul retro
<b>ISRI - Trascrizione</b>	Barlacchi Renato Firenze.

**NSC - Notizie storico-critiche**

L'opera fa parte della seconda cospicua donazione fatta allo Stato nel 2011 dal professor Vincenzo Marras in memoria dei genitori. Autore del dipinto è il pittore Renato Barlacchi (Firenze 1904—1974), artista autodidatta dalla pittura armoniosa, soffusa di toni e colori equilibrati.

**TU - CONDIZIONE GIURIDICA E VINCOLI****ACQ - ACQUISIZIONE**

<b>ACQT - Tipo acquisizione</b>	donazione
<b>ACQN - Nome</b>	Marras Meloni
<b>ACQD - Data acquisizione</b>	2011
<b>ACQL - Luogo acquisizione</b>	SS/ Sassari

**CDG - CONDIZIONE GIURIDICA**

<b>CDGG - Indicazione generica</b>	proprietà Stato
<b>CDGS - Indicazione specifica</b>	Polo Museale della Sardegna, MUS'a Pinacoteca al Canopoleno
<b>CDGI - Indirizzo</b>	Piazza Santa Caterina, 4 - 07100 Sassari (SS)

**DO - FONTI E DOCUMENTI DI RIFERIMENTO**

**FTA - DOCUMENTAZIONE FOTOGRAFICA****FTAX - Genere** documentazione allegata**FTAP - Tipo** fotografia digitale (file)**FTAN - Codice identificativo** 151548**MST - MOSTRE****MSTT - Titolo** Il Mito della pittura Labronica - Dipinti dalla Collezione Marras Meloni**MSTL - Luogo** Sassari**MSTD - Data** 2014**AD - ACCESSO AI DATI****ADS - SPECIFICHE DI ACCESSO AI DATI****ADSP - Profilo di accesso** 1**ADSM - Motivazione** scheda contenente dati liberamente accessibili**CM - COMPILAZIONE****CMP - COMPILAZIONE****CMPD - Data** 2016**CMPN - Nome** Pulina L.**RSR - Referente scientifico** Dettori M.P.**FUR - Funzionario responsabile** Dettori M.P.**RVM - TRASCRIZIONE PER INFORMATIZZAZIONE****RVMD - Data** 2016**RVMN - Nome** Pulina L.