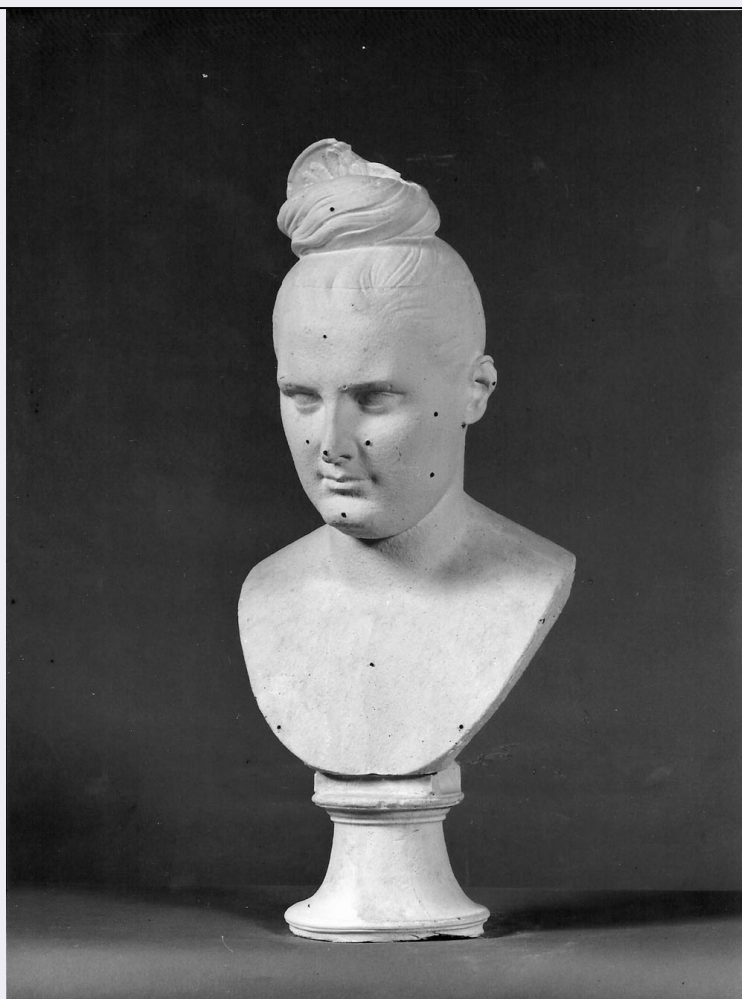


SCHEDA



CD - CODICI

TSK - Tipo Scheda OA

LIR - Livello ricerca P

NCT - CODICE UNIVOCO

NCTR - Codice regione 09

NCTN - Numero catalogo generale 00742921

ESC - Ente schedatore S156

ECP - Ente competente S156

OG - OGGETTO

OGT - OGGETTO

OGTD - Definizione busto

SGT - SOGGETTO

SGTI - Identificazione busto ritratto di donna con chignon

LC - LOCALIZZAZIONE GEOGRAFICO-AMMINISTRATIVA

PVC - LOCALIZZAZIONE GEOGRAFICO-AMMINISTRATIVA ATTUALE

PVCS - Stato ITALIA

PVCR - Regione Toscana

PVCP - Provincia FI

PVCC - Comune Firenze

LDC - COLLOCAZIONE SPECIFICA

LDCT - Tipologia	monastero
LDCQ - Qualificazione	già benedettino femminile
LDCN - Denominazione attuale	Monastero di S. Niccolò di Cafaggio ora Galleria dell'Accademia
LDCU - Indirizzo	via Ricasoli, 58/60
LDCM - Denominazione raccolta	Galleria dell'Accademia
LDCS - Specifiche	Salone dell'Ottocento, mensola XXI, 13

UB - UBICAZIONE E DATI PATRIMONIALI**INV - INVENTARIO DI MUSEO O SOPRINTENDENZA**

INVN - Numero	Sculture 1481
INVD - Data	1914

LA - ALTRE LOCALIZZAZIONI GEOGRAFICO-AMMINISTRATIVE

TCL - Tipo di localizzazione	luogo di provenienza
-------------------------------------	----------------------

PRV - LOCALIZZAZIONE GEOGRAFICO-AMMINISTRATIVA

PRVR - Regione	Toscana
PRVP - Provincia	FI
PRVC - Comune	Firenze

PRC - COLLOCAZIONE SPECIFICA

PRCT - Tipologia	studio
PRCD - Denominazione	studio di Lorenzo Bartolini

PRD - DATA

PRDU - Data uscita	1884
---------------------------	------

LA - ALTRE LOCALIZZAZIONI GEOGRAFICO-AMMINISTRATIVE

TCL - Tipo di localizzazione	luogo di deposito
-------------------------------------	-------------------

PRV - LOCALIZZAZIONE GEOGRAFICO-AMMINISTRATIVA

PRVR - Regione	Toscana
PRVP - Provincia	FI
PRVC - Comune	Firenze

PRC - COLLOCAZIONE SPECIFICA

PRCT - Tipologia	monastero
PRCQ - Qualificazione	vallombrosano
PRCD - Denominazione	Monastero di S. Michele a San Salvi (ex monastero)
PRCM - Denominazione raccolta	Museo del Cenacolo di Andrea del Sarto
PRCS - Specifiche	deposito

PRD - DATA

PRDI - Data ingresso	1889
-----------------------------	------

RO - RAPPORTO**ROF - RAPPORTO OPERA FINALE/ORIGINALE**

ROFF - Stadio opera	modello
----------------------------	---------

DT - CRONOLOGIA

DTZ - CRONOLOGIA GENERICA

DTZG - Secolo	sec. XIX
----------------------	----------

DTS - CRONOLOGIA SPECIFICA

DTSI - Da	1815
------------------	------

DTSF - A	1830
-----------------	------

DTSL - Validità	ca
------------------------	----

DTM - Motivazione cronologia	analisi stilistica
-------------------------------------	--------------------

AU - DEFINIZIONE CULTURALE**AUT - AUTORE**

AUTM - Motivazione dell'attribuzione	documentazione
---	----------------

AUTN - Nome scelto	Bartolini Lorenzo
---------------------------	-------------------

AUTA - Dati anagrafici	1777/ 1850
-------------------------------	------------

AUTH - Sigla per citazione	00001696
-----------------------------------	----------

MT - DATI TECNICI

MTC - Materia e tecnica	gesso/ formatura
--------------------------------	------------------

MIS - MISURE

MISU - Unità	cm
---------------------	----

MISA - Altezza	67.6
-----------------------	------

CO - CONSERVAZIONE**STC - STATO DI CONSERVAZIONE**

STCC - Stato di conservazione	discreto
--------------------------------------	----------

STCS - Indicazioni specifiche	manca parte del pettine che trattiene i capelli
--------------------------------------	---

RS - RESTAURI**RST - RESTAURI**

RSTD - Data	1971
--------------------	------

RSTE - Ente responsabile	Soprintendenza alle Gallerie Firenze
---------------------------------	--------------------------------------

DA - DATI ANALITICI**DES - DESCRIZIONE**

DESO - Indicazioni sull'oggetto	Modello formato in gesso.
--	---------------------------

DESI - Codifica Iconclass	46 A 12 : 61 BB 2 11
----------------------------------	----------------------

DESS - Indicazioni sul soggetto	Ritratti: busto ritratto di donna con chignon.
--	--

TU - CONDIZIONE GIURIDICA E VINCOLI**ACQ - ACQUISIZIONE**

ACQT - Tipo acquisizione	acquisto
---------------------------------	----------

ACQN - Nome	Decreto ministeriale
--------------------	----------------------

ACQD - Data acquisizione	1889
---------------------------------	------

ACQL - Luogo acquisizione	FI/ Firenze
----------------------------------	-------------

CDG - CONDIZIONE GIURIDICA

CDGG - Indicazione	
---------------------------	--

generica	proprietà Stato
CDGS - Indicazione specifica	Ministero per i Beni e le Attività Culturali
DO - FONTI E DOCUMENTI DI RIFERIMENTO	
FTA - DOCUMENTAZIONE FOTOGRAFICA	
FTAX - Genere	documentazione allegata
FTAP - Tipo	fotografia b/n
FTAN - Codice identificativo	SBAS FI 301014
FNT - FONTI E DOCUMENTI	
FNTP - Tipo	inventario
FNTT - Denominazione	R. Gallerie. Inventario Sculture
FNTD - Data	1914 -
FNTF - Foglio/Carta	n. 1481
FNTN - Nome archivio	SSPSAEPM FI/ Ufficio Ricerche
FNTS - Posizione	s.s.
FNTI - Codice identificativo	Sculture 1914
AD - ACCESSO AI DATI	
ADS - SPECIFICHE DI ACCESSO AI DATI	
ADSP - Profilo di accesso	1
ADSM - Motivazione	scheda contenente dati liberamente accessibili
CM - COMPILAZIONE	
CMP - COMPILAZIONE	
CMPD - Data	2011
CMPN - Nome	Caldini R.
FUR - Funzionario responsabile	Sframeli M.