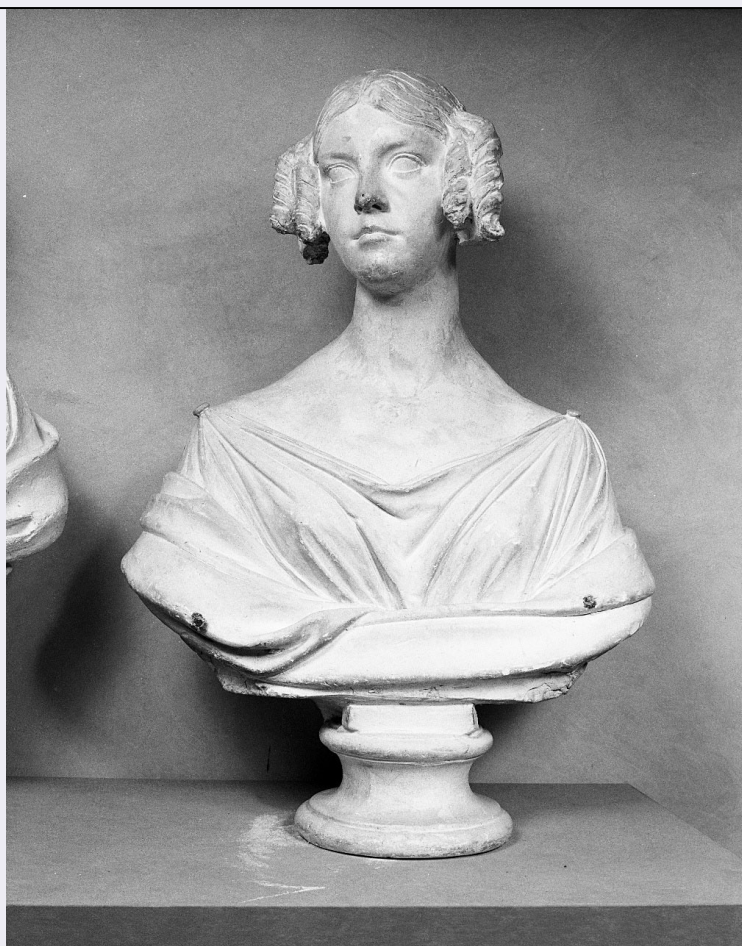


SCHEDA



CD - CODICI

TSK - Tipo Scheda OA

LIR - Livello ricerca C

NCT - CODICE UNIVOCO

NCTR - Codice regione 09

NCTN - Numero catalogo generale 00742964

ESC - Ente schedatore S156

ECP - Ente competente S156

OG - OGGETTO

OGT - OGGETTO

OGTD - Definizione busto

SGT - SOGGETTO

SGTI - Identificazione busto ritratto di Frances Elizabeth Appleton Longfellow

LC - LOCALIZZAZIONE GEOGRAFICO-AMMINISTRATIVA

PVC - LOCALIZZAZIONE GEOGRAFICO-AMMINISTRATIVA ATTUALE

PVCS - Stato ITALIA

PVCR - Regione Toscana

PVCP - Provincia FI

PVCC - Comune Firenze

LDC - COLLOCAZIONE SPECIFICA

LDCT - Tipologia	monastero
LDCQ - Qualificazione	già benedettino femminile
LDCN - Denominazione attuale	Monastero di S. Niccolò di Cafaggio ora Galleria dell'Accademia
LDCU - Indirizzo	via Ricasoli, 58/60
LDCM - Denominazione raccolta	Galleria dell'Accademia
LDCS - Specifiche	Salone dell'Ottocento, mensola XV, 7

UB - UBICAZIONE E DATI PATRIMONIALI

INV - INVENTARIO DI MUSEO O SOPRINTENDENZA	
INVN - Numero	Sculture 1526
INVD - Data	1914

LA - ALTRE LOCALIZZAZIONI GEOGRAFICO-AMMINISTRATIVE

TCL - Tipo di localizzazione	luogo di provenienza
PRV - LOCALIZZAZIONE GEOGRAFICO-AMMINISTRATIVA	
PRVR - Regione	Toscana
PRVP - Provincia	FI
PRVC - Comune	Firenze
PRC - COLLOCAZIONE SPECIFICA	
PRCT - Tipologia	studio
PRCD - Denominazione	studio di Lorenzo Bartolini
PRD - DATA	
PRDU - Data uscita	1884

LA - ALTRE LOCALIZZAZIONI GEOGRAFICO-AMMINISTRATIVE

TCL - Tipo di localizzazione	luogo di deposito
PRV - LOCALIZZAZIONE GEOGRAFICO-AMMINISTRATIVA	
PRVR - Regione	Toscana
PRVP - Provincia	FI
PRVC - Comune	Firenze
PRC - COLLOCAZIONE SPECIFICA	
PRCT - Tipologia	monastero
PRCQ - Qualificazione	vallombrosano
PRCD - Denominazione	Monastero di S. Michele a San Salvi (ex monastero)
PRCM - Denominazione raccolta	Museo del Cenacolo di Andrea del Sarto
PRCS - Specifiche	deposito
PRD - DATA	
PRDI - Data ingresso	1889

RO - RAPPORTO

ROF - RAPPORTO OPERA FINALE/ORIGINALE	
ROFF - Stadio opera	modello
ROFO - Opera finale /originale	scultura

ROFD - Datazione opera finale/originale	1836
ROFC - Collocazione opera finale/originale	Stati Uniti d'America/ Cambridge (Massachusetts)/ Longfellow National Historic Site
DT - CRONOLOGIA	
DTZ - CRONOLOGIA GENERICA	
DTZG - Secolo	sec. XIX
DTS - CRONOLOGIA SPECIFICA	
DTSI - Da	1836
DTSF - A	1836
DTM - Motivazione cronologia	analisi stilistica
DTM - Motivazione cronologia	bibliografia
AU - DEFINIZIONE CULTURALE	
AUT - AUTORE	
AUTM - Motivazione dell'attribuzione	documentazione
AUTM - Motivazione dell'attribuzione	bibliografia
AUTN - Nome scelto	Bartolini Lorenzo
AUTA - Dati anagrafici	1777/ 1850
AUTH - Sigla per citazione	00001696
MT - DATI TECNICI	
MTC - Materia e tecnica	gesso/ formatura
MIS - MISURE	
MISU - Unità	cm
MISA - Altezza	74
CO - CONSERVAZIONE	
STC - STATO DI CONSERVAZIONE	
STCC - Stato di conservazione	discreto
RS - RESTAURI	
RST - RESTAURI	
RSTD - Data	1971
RSTE - Ente responsabile	Soprintendenza alle Gallerie Firenze
DA - DATI ANALITICI	
DES - DESCRIZIONE	
DESO - Indicazioni sull'oggetto	Modello formato in gesso.
DESI - Codifica Iconclass	46 A 12 : 61 BB 2 (APPLETON LONGFELLOW, Frances Elizabeth) 11
DESS - Indicazioni sul soggetto	Ritratti: ritratto di Frances Elizabeth Appleton Longfellow.
	Modello per il busto in marmo (1836), che si trova a Cambridge (Mass.), Longfellow National Historic Site (Caputo in Lorenzo Bartolini 2011). Frances Elizabeth (Fanny) Appleton (1817-1861)

NSC - Notizie storico-critiche

sposò nel 1843 lo scrittore e poeta Henry Wadsworth Longfellow; morì prematuramente per le ustioni riportate in seguito ad un incidente domestico. Il modello era stato pubblicato, senza didascalia né commento, tra i sette ritratti di Bartolini scelti per la mostra "Ingres e Firenze" (1968). Pinto (1984) aveva ipotizzato che potesse trattarsi di un ritratto della pittrice Elisa Counis, confrontandolo con l'autoritratto (1839) della Galleria degli Uffizi; segnalava anche l'esistenza di un calco presso l'Istituto d'arte di Parma. Il ritratto fu eseguito durante il soggiorno fiorentino della famiglia Appleton nel 1836, e Frances annotò nei suoi diari impressioni sullo scultore e il suo studio (Caputo in Lorenzo Bartolini 2011).

TU - CONDIZIONE GIURIDICA E VINCOLI**ACQ - ACQUISIZIONE**

ACQT - Tipo acquisizione	acquisto
ACQN - Nome	Decreto ministeriale
ACQD - Data acquisizione	1889
ACQL - Luogo acquisizione	FI/ Firenze

CDG - CONDIZIONE GIURIDICA

CDGG - Indicazione generica	proprietà Stato
CDGS - Indicazione specifica	Ministero per i Beni e le Attività Culturali

DO - FONTI E DOCUMENTI DI RIFERIMENTO**FTA - DOCUMENTAZIONE FOTOGRAFICA**

FTAX - Genere	documentazione allegata
FTAP - Tipo	fotografia b/n
FTAN - Codice identificativo	SBAS FI 402198

FNT - FONTI E DOCUMENTI

FNTP - Tipo	inventario
FNTT - Denominazione	R. Gallerie. Inventario Sculture
FNTD - Data	1914 -
FNTF - Foglio/Carta	n. 1526
FNTN - Nome archivio	SSPSAEPM FI/ Ufficio Ricerche
FNTS - Posizione	s.s.
FNTI - Codice identificativo	Sculture 1914

BIB - BIBLIOGRAFIA

BIBX - Genere	bibliografia specifica
BIBA - Autore	Ingres Firenze
BIBD - Anno di edizione	1968
BIBH - Sigla per citazione	00007307
BIBI - V., tavv., figg.	p. 156, fig. e

BIB - BIBLIOGRAFIA

BIBX - Genere	bibliografia specifica
BIBA - Autore	Pinto S.
BIBD - Anno di edizione	1984
BIBH - Sigla per citazione	00015800

BIBN - V., pp., nn.	p. 37
BIBI - V., tavv., figg.	fig. 32
BIB - BIBLIOGRAFIA	
BIBX - Genere	bibliografia specifica
BIBA - Autore	Lorenzo Bartolini
BIBD - Anno di edizione	2011
BIBH - Sigla per citazione	00015940
BIBN - V., pp., nn.	pp. 302-303, n. 51
AD - ACCESSO AI DATI	
ADS - SPECIFICHE DI ACCESSO AI DATI	
ADSP - Profilo di accesso	1
ADSM - Motivazione	scheda contenente dati liberamente accessibili
CM - COMPILAZIONE	
CMP - COMPILAZIONE	
CMPD - Data	2011
CMPN - Nome	Caldini R.
FUR - Funzionario responsabile	Sframeli M.