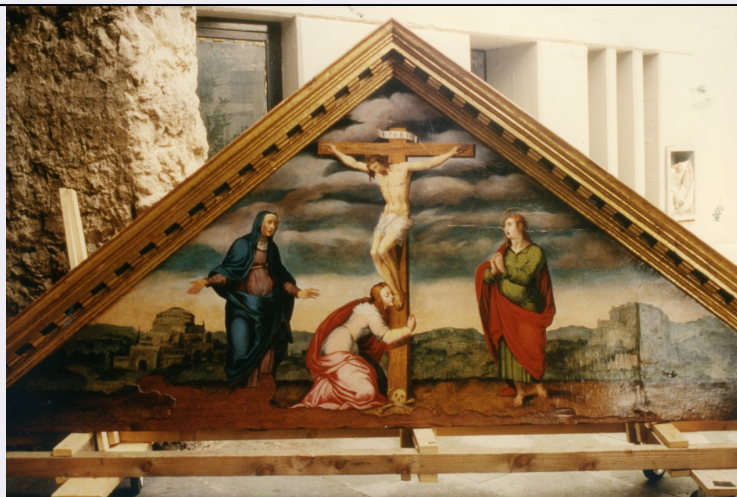


SCHEDA



CD - CODICI

TSK - Tipo Scheda	OA
LIR - Livello ricerca	P
NCT - CODICE UNIVOCO	
NCTR - Codice regione	09
NCTN - Numero catalogo generale	00750690
ESC - Ente schedatore	S156
ECP - Ente competente	S156

OG - OGGETTO

OGT - OGGETTO	
OGTD - Definizione	modello per scultura
SGT - SOGGETTO	
SGTI - Identificazione	busto di fanciullo all'eroica

LC - LOCALIZZAZIONE GEOGRAFICO-AMMINISTRATIVA

PVC - LOCALIZZAZIONE GEOGRAFICO-AMMINISTRATIVA ATTUALE

PVCS - Stato	ITALIA
PVCR - Regione	Toscana
PVCP - Provincia	FI
PVCC - Comune	Firenze

LDC - COLLOCAZIONE SPECIFICA

LDCT - Tipologia	monastero
LDCQ - Qualificazione	benedettino femminile
LDCN - Denominazione attuale	Monastero di S. Niccolò di Cafaggio ora Galleria dell'Accademia
LDCU - Indirizzo	Via Ricasoli, 58/60
LDCM - Denominazione raccolta	Galleria dell'Accademia
LDCS - Specifiche	deposito

UB - UBICAZIONE E DATI PATRIMONIALI

INV - INVENTARIO DI MUSEO O SOPRINTENDENZA

INVN - Numero	Sculture 1948
INVD - Data	1914 -
LA - ALTRE LOCALIZZAZIONI GEOGRAFICO-AMMINISTRATIVE	
TCL - Tipo di localizzazione	luogo di provenienza
PRV - LOCALIZZAZIONE GEOGRAFICO-AMMINISTRATIVA	
PRVR - Regione	Toscana
PRVP - Provincia	FI
PRVC - Comune	Firenze
PRC - COLLOCAZIONE SPECIFICA	
PRCT - Tipologia	studio
PRCD - Denominazione	studio di Lorenzo Bartolini
LA - ALTRE LOCALIZZAZIONI GEOGRAFICO-AMMINISTRATIVE	
TCL - Tipo di localizzazione	luogo di deposito
PRV - LOCALIZZAZIONE GEOGRAFICO-AMMINISTRATIVA	
PRVR - Regione	Toscana
PRVP - Provincia	FI
PRVC - Comune	Firenze
PRC - COLLOCAZIONE SPECIFICA	
PRCT - Tipologia	monastero
PRCQ - Qualificazione	vallombrosano
PRCD - Denominazione	Monastero di S. Michele a San Salvi (ex monastero)
PRCM - Denominazione raccolta	Museo del Cenacolo di Andrea del Sarto
PRCS - Specifiche	deposito
RO - RAPPORTO	
ROF - RAPPORTO OPERA FINALE/ORIGINALE	
ROFF - Stadio opera	modello
DT - CRONOLOGIA	
DTZ - CRONOLOGIA GENERICA	
DTZG - Secolo	sec. XIX
DTS - CRONOLOGIA SPECIFICA	
DTSI - Da	1820
DTSF - A	1840
DTM - Motivazione cronologia	analisi stilistica
AU - DEFINIZIONE CULTURALE	
AUT - AUTORE	
AUTM - Motivazione dell'attribuzione	documentazione
AUTN - Nome scelto	Bartolini Lorenzo
AUTA - Dati anagrafici	1777/ 1850
AUTH - Sigla per citazione	00001696
MT - DATI TECNICI	
MTC - Materia e tecnica	gesso/ formatura

MIS - MISURE	
MISU - Unità	cm
MISA - Altezza	36
CO - CONSERVAZIONE	
STC - STATO DI CONSERVAZIONE	
STCC - Stato di conservazione	mediocre
STCS - Indicazioni specifiche	alluvionato, superficie abrasa
RS - RESTAURI	
RST - RESTAURI	
RSTD - Data	1971
RSTE - Ente responsabile	Soprintendenza alle Gallerie Firenze
DA - DATI ANALITICI	
DES - DESCRIZIONE	
DESO - Indicazioni sull'oggetto	Modello formato in gesso.
DESI - Codifica Iconclass	46 A 12 : 61 B 2 11 (+33)
DESS - Indicazioni sul soggetto	Ritratti: busto ritratto di fanciullo.
TU - CONDIZIONE GIURIDICA E VINCOLI	
ACQ - ACQUISIZIONE	
ACQT - Tipo acquisizione	acquisto
ACQN - Nome	Decreto ministeriale
ACQD - Data acquisizione	1889
ACQL - Luogo acquisizione	FI/ Firenze
CDG - CONDIZIONE GIURIDICA	
CDGG - Indicazione generica	proprietà Stato
CDGS - Indicazione specifica	Ministero dei Beni e delle Attività Culturali e del Turismo
DO - FONTI E DOCUMENTI DI RIFERIMENTO	
FTA - DOCUMENTAZIONE FOTOGRAFICA	
FTAX - Genere	documentazione allegata
FTAP - Tipo	fotografia b/n
FTAN - Codice identificativo	SBAS FI 317594
FNT - FONTI E DOCUMENTI	
FNTP - Tipo	inventario
FNTT - Denominazione	R. Gallerie. Inventario Sculture
FNTD - Data	1914 -
FNTF - Foglio/Carta	n. 1948
FNTN - Nome archivio	SSPSAEPM FI/ Ufficio Ricerche
FNTS - Posizione	s.s.
FNTI - Codice identificativo	Sculture 1914

AD - ACCESSO AI DATI**ADS - SPECIFICHE DI ACCESSO AI DATI****ADSP - Profilo di accesso**

1

ADSM - Motivazione

scheda contenente dati liberamente accessibili

CM - COMPILAZIONE**CMP - COMPILAZIONE****CMPD - Data**

2014

CMPN - Nome

Caldini R.

**FUR - Funzionario
responsabile**

Brunori L.

**FUR - Funzionario
responsabile**

Sframeli M.

RVM - TRASCRIZIONE PER INFORMATIZZAZIONE**RVMD - Data**

2014

RVMN - Nome

Caldini R.