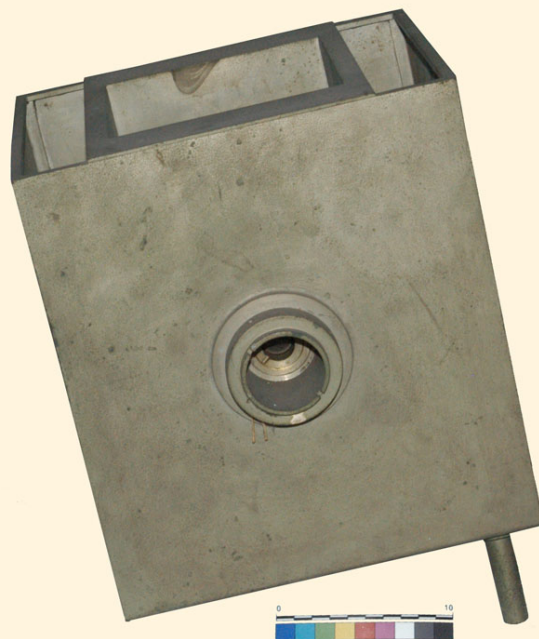


SCHEDA



CD - CODICI

TSK - Tipo scheda	PST
LIR - Livello ricerca	P
NCT - CODICE UNIVOCO	
NCTR - Codice regione	12
NCTN - Numero catalogo generale	01318952
ESC - Ente schedatore	UNIRM1
ECP - Ente competente	S170

OG - OGGETTO

OGT - OGGETTO

OGTD - Definizione	riscaldatore
OGTT - Tipologia	Riscaldatore, E.R.P. 37

LC - LOCALIZZAZIONE GEOGRAFICO-AMMINISTRATIVA

PVC - LOCALIZZAZIONE GEOGRAFICO-AMMINISTRATIVA ATTUALE

PVCS - Stato	ITALIA
PVCR - Regione	Lazio
PVCP - Provincia	RM
PVCC - Comune	Roma

LDC - COLLOCAZIONE SPECIFICA

LDCT - Tipologia	università
LDCN - Denominazione	SAPIENZA UNIVERSITA DI ROMA
LDCU - Denominazione spazio viabilistico	via del Castro Laurenziao, 9
LDCM - Denominazione raccolta	MUSEO DI MERCEOLOGIA/EDIFICIO DI ECONOMIA

LDCS - Specifiche	PIANO TERRA
UB - UBICAZIONE E DATI PATRIMONIALI	
INV - INVENTARIO	
INVD - Data	1995
INVN - Numero	1016
INV - INVENTARIO	
INVD - Data	2005
INVN - Numero	S191
DT - CRONOLOGIA	
DTZ - CRONOLOGIA GENERICA	
DTZG - Fascia cronologica di riferimento	1958
DTM - Motivazione cronologia	analisi tipologica
DTM - Motivazione cronologia	analisi storico-scientifica
MT - DATI TECNICI	
MTC - Materia e tecnica	rame cromato
MIS - MISURE	
MISU - Unita'	cm
MISA - Altezza	20
MISL - Larghezza	33
MISN - Lunghezza	20
CO - CONSERVAZIONE	
STC - STATO DI CONSERVAZIONE	
STCC - Stato di conservazione	ottimo
TU - CONDIZIONE GIURIDICA E VINCOLI	
CDG - CONDIZIONE GIURIDICA	
CDGG - Indicazione generica	proprietà Ente pubblico non territoriale
CDGS - Indicazione specifica	SAPIENZA UNIVERSITA' DI ROMA
DO - FONTI E DOCUMENTI DI RIFERIMENTO	
FTA - DOCUMENTAZIONE FOTOGRAFICA	
FTAX - Genere	documentazione allegata
FTAP - Tipo	fotografia digitale (file)
FTAN - Codice identificativo	URM1MM191
AD - ACCESSO AI DATI	
ADS - SPECIFICHE DI ACCESSO AI DATI	
ADSP - Profilo di accesso	1
ADSM - Motivazione	scheda contenente dati liberamente accessibili
CM - COMPILAZIONE	
CMP - COMPILAZIONE	
CMPD - Data	2015

CMPN - Nome	Milana, Valentina
RSR - Referente scientifico	Biniecka, Malgorzata
FUR - Funzionario responsabile	Carlucci, Claudia