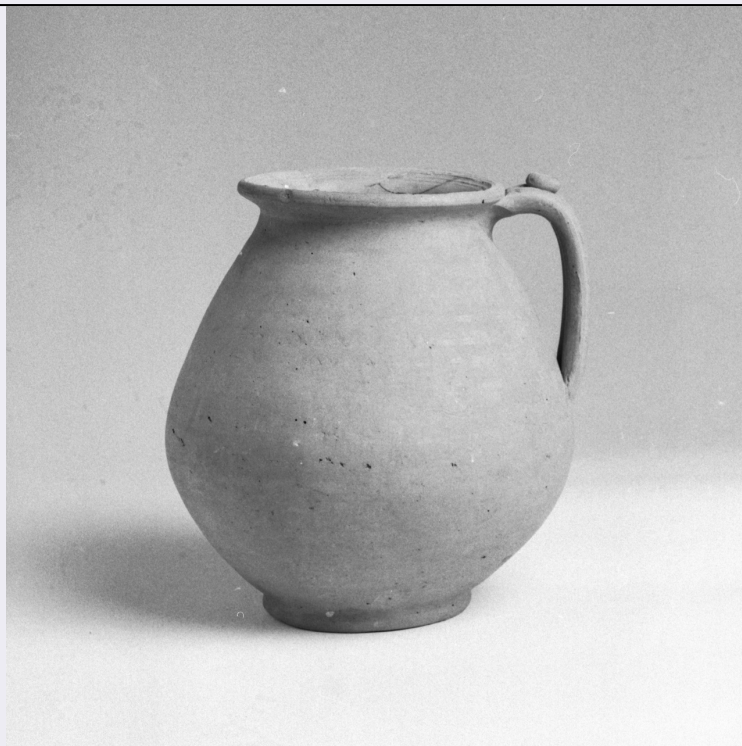


# SCHEDA



## CD - CODICI

TSK - Tipo Scheda RA

LIR - Livello ricerca C

### NCT - CODICE UNIVOCO

NCTR - Codice regione 05

NCTN - Numero catalogo generale 00185295

ESC - Ente schedatore S32

ECP - Ente competente S32

## OG - OGGETTO

### OGT - OGGETTO

OGTD - Definizione brocca

OGTT - Tipologia Vegas tipo 44 variante

CLS - Categoria - classe e produzione STRUMENTI, UTENSILI E OGGETTI D'USO/ CONTENITORI E RECIPIENTI/ CERAMICA/ Ceramica comune

## LC - LOCALIZZAZIONE GEOGRAFICO-AMMINISTRATIVA

### PVC - LOCALIZZAZIONE GEOGRAFICO-AMMINISTRATIVA ATTUALE

PVCS - Stato ITALIA

PVCR - Regione Veneto

PVCP - Provincia PD

PVCC - Comune Este

### LDC - COLLOCAZIONE SPECIFICA

LDCT - Tipologia palazzo

LDCQ - Qualificazione statale

LDCN - Denominazione

<b>attuale</b>	Palazzo Moncenigo
<b>LDCC - Complesso di appartenenza</b>	Castello Comunale
<b>LDCU - Indirizzo</b>	via G. Negri, 9
<b>LDCM - Denominazione raccolta</b>	Museo Nazionale Atestino
<b>LDCS - Specifiche</b>	I magazzino

### LA - ALTRE LOCALIZZAZIONI GEOGRAFICO-AMMINISTRATIVE

<b>TCL - Tipo di localizzazione</b>	luogo di reperimento
<b>PRV - LOCALIZZAZIONE GEOGRAFICO-AMMINISTRATIVA</b>	
<b>PRVS - Stato</b>	ITALIA
<b>PRVR - Regione</b>	Veneto
<b>PRVP - Provincia</b>	PD
<b>PRVC - Comune</b>	Este
<b>PRVE</b>	via Caldevigo, fondo Rebatò

### UB - DATI PATRIMONIALI

<b>INV - INVENTARIO DI MUSEO O SOPRINTENDENZA</b>	
<b>INVN - Numero</b>	MNA 14039/ 759
<b>INVD - Data</b>	1950
<b>STI - STIMA</b>	

### RE - MODALITA' DI REPERIMENTO

<b>DSC - DATI DI SCAVO</b>	
<b>SCAN - Denominazione dello scavo</b>	Necropoli Rebatò
<b>DSCA - Responsabile scientifico</b>	Alfonsi, Alfonso
<b>DSCT - Motivo</b>	scavo di emergenza
<b>DSCD - Data</b>	1908/01/13
<b>DSCS - Numero tomba</b>	49
<b>DSCZ - Bibliografia specifica</b>	Alfonsi, Alfonso, Este. Scoperte archeologiche nella necropoli atestina del nord, riconosciuto nel fondo Rebatò, in Notizie degli scavi , 1922, fasc. 1, pp. 3-54.

### DT - CRONOLOGIA

<b>DTZ - CRONOLOGIA GENERICA</b>	
<b>DTZG - Fascia cronologica di riferimento</b>	Eta' romana imperiale
<b>DTS - CRONOLOGIA SPECIFICA</b>	
<b>DTSI - Da</b>	26
<b>DTSF - A</b>	50
<b>DTM - Motivazione cronologia</b>	contesto

### AU - DEFINIZIONE CULTURALE

<b>ATB - AMBITO CULTURALE</b>	
<b>ATBD - Denominazione</b>	produzione locale
<b>ATBM - Motivazione</b>	

dell'attribuzione	analisi tipologica
<b>MT - DATI TECNICI</b>	
MTC - Materia e tecnica	argilla/ a tornio
<b>MIS - MISURE</b>	
MISU - Unità	cm
MISA - Altezza	20
MISD - Diametro	12,2
<b>DA - DATI ANALITICI</b>	
<b>DES - DESCRIZIONE</b>	
DESO - Indicazioni sull'oggetto	brocca con labbro ingrossato a listello, appiattito superiormente, spalla arrotondata, ansa a nastro impostata sotto l'orlo e sulla spalla, fondo su basso piede ad anello
<b>CO - CONSERVAZIONE</b>	
<b>STC - STATO DI CONSERVAZIONE</b>	
STCC - Stato di conservazione	ricomposto
<b>TU - CONDIZIONE GIURIDICA E VINCOLI</b>	
<b>CDG - CONDIZIONE GIURIDICA</b>	
CDGG - Indicazione generica	proprietà Stato
CDGS - Indicazione specifica	Ministero dei beni e delle attività culturali e del turismo
<b>DO - FONTI E DOCUMENTI DI RIFERIMENTO</b>	
<b>FTA - DOCUMENTAZIONE FOTOGRAFICA</b>	
FTAX - Genere	documentazione allegata
FTAP - Tipo	positivo b/n
FTAC - Collocazione	Museo Nazionale Atestino di Este
FTAN - Codice identificativo	F_MNA32212
<b>BIB - BIBLIOGRAFIA</b>	
BIBX - Genere	bibliografia di confronto
BIBA - Autore	Vegas M.
BIBD - Anno di edizione	1973
BIBH - Sigla per citazione	00001463
BIBN - V., pp., nn.	p. 103
<b>AD - ACCESSO AI DATI</b>	
<b>ADS - SPECIFICHE DI ACCESSO AI DATI</b>	
ADSP - Profilo di accesso	1
ADSM - Motivazione	scheda contenente dati liberamente accessibili
<b>CM - COMPILAZIONE</b>	
<b>CMP - COMPILAZIONE</b>	
CMPD - Data	1994
CMPN - Nome	Tagliaferro, Cinzia
FUR - Funzionario responsabile	Ruta, Angela

**RVM - TRASCRIZIONE PER INFORMATIZZAZIONE****RVMD - Data**

2016

**RVMN - Nome**

Cipriano, Silvia

**AN - ANNOTAZIONI****OSS - Osservazioni**

La brocca costituiva l'ossuario della tomba n. 49