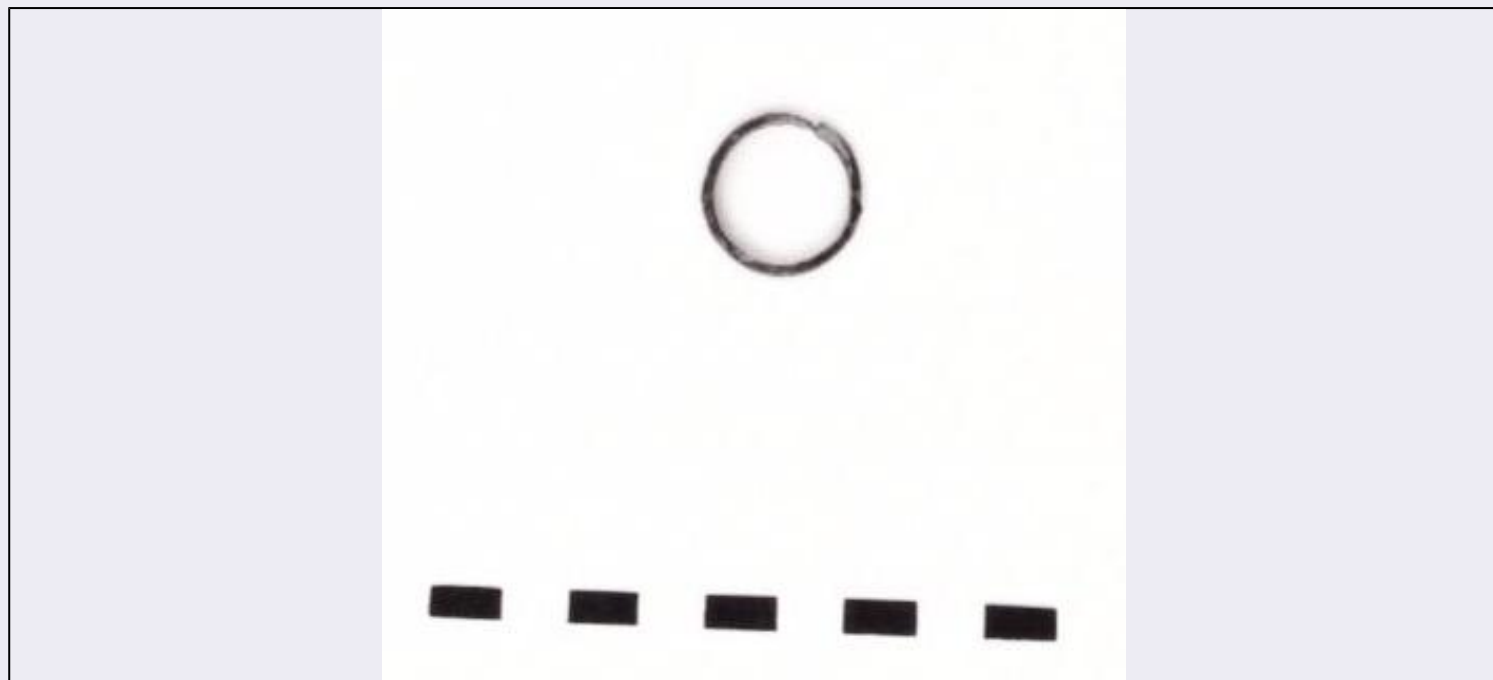


# SCHEDA



## CD - CODICI

TSK - Tipo di scheda RA

LIR - Livello di ricerca C

### NCT - CODICE UNIVOCO

NCTR - Codice regione 11

NCTN - Numero catalogo generale 00012832

ESC - Ente schedatore S02

ECP - Ente competente S02

## LC - LOCALIZZAZIONE

### PVC - LOCALIZZAZIONE GEOGRAFICO-AMMINISTRATIVA

PVCS - Stato ITALIA

PVCP - Provincia AP

PVCC - Comune Ascoli Piceno

### LDC - COLLOCAZIONE SPECIFICA

LDCT - Tipologia palazzo

LDCQ - Qualificazione statale

LDCN - Denominazione attuale Palazzo Panichi

LDCU - Indirizzo Piazza Arringo, 28

LDCM - Denominazione raccolta Museo Archeologico Statale

LDCS - Specifiche piano terra, sala 1, P. I, v. 5. 4 bis

## UB - UBICAZIONE

### INV - INVENTARIO DI MUSEO O SOPRINTENDENZA

INVN - Numero 19272 o

INVD - Data 11/1976

**LA - ALTRE LOCALIZZAZIONI**

<b>TCL - Tipo di Localizzazione</b>	reperimento
-------------------------------------	-------------

**PRV - LOCALIZZAZIONE GEOGRAFICO-AMMINISTRATIVA**

<b>PRVS - Stato</b>	ITALIA
---------------------	--------

<b>PRVP - Provincia</b>	FM
-------------------------	----

<b>PRVC - Comune</b>	Grottazzolina
----------------------	---------------

<b>PRL - Altra località</b>	Piane di Tenne
-----------------------------	----------------

**RP - REPERIMENTO****LGI - COORDINATE I.G.M. O ALTRO**

<b>LGII - Istituto</b>	I.G.M.
------------------------	--------

<b>LGIT - Denominazione tavola</b>	F. 125 III N E
--	----------------

<b>SPR - Specifiche di reperimento</b>	necropoli/tomba a fossa n. 5
--	------------------------------

**DSC - DATI DI SCAVO**

<b>DSCF - Ente responsabile</b>	SA AN
---------------------------------	-------

<b>DSCA - Autori dello scavo</b>	Gentili G. V.
----------------------------------	---------------

<b>DSCD - Data di scavo</b>	1948
-----------------------------	------

<b>DSCB - Bibliografia</b>	Gentili G. V., Grottazzolina, NSc, 1949, p. 43, 15.
----------------------------	---

**ROC - RIFERIMENTO OGGETTI STESSO CONTESTO**

<b>ROCC - Classe di appartenenza materiali</b>	fittili, bronzo, ferro, ambra, osso, avorio
--	---

<b>ROCI - Inventario</b>	da 19241 a 19243; da 19244 a 19277; da 19278 a 19282; da 19283 a 19286; osso: 19287; avorio: da 19288 a 19289; conchiglia: 19290
--------------------------	--

**OG - OGGETTO****OGT - OGGETTO**

<b>OGTD - Definizione</b>	anello
---------------------------	--------

<b>CLS - Classe e produzione</b>	oggetti d'ornamento personale
----------------------------------	-------------------------------

**DT - CRONOLOGIA****DTZ - CRONOLOGIA GENERICA**

<b>DTZG - Secolo</b>	sec. VI a. C.
----------------------	---------------

<b>DTZS - Frazione di secolo</b>	seconda metà
----------------------------------	--------------

**DTS - CRONOLOGIA SPECIFICA**

<b>DTSI - Da</b>	520 a. C.
------------------	-----------

<b>DTSV - Validità</b>	post
------------------------	------

<b>DTSF - A</b>	470 a. C.
-----------------	-----------

<b>DTSL - Validità</b>	ca.
------------------------	-----

<b>DTM - Motivazione cronologia</b>	contesto
-------------------------------------	----------

**AU - DEFINIZIONE CULTURALE****ATB - AMBITO CULTURALE**

<b>ATBD - Denominazione</b>	Piceno IV B
-----------------------------	-------------

<b>ATBM - Motivazione dell'attribuzione</b>	contesto
---	----------

**MT - DATI TECNICI**

MTC - Materia e tecnica	bronzo
MIS - MISURE	
MISU - Unità	cm
MISD - Diametro	2, 2
CO - CONSERVAZIONE	
STC - STATO DI CONSERVAZIONE	
STCC - Stato di conservazione	Integro
STCS - Indicazioni specifiche	Tracce di ossidazione. Lavaggio in acqua corrente, bagno in soluzione alcalina e in acqua distillata. Protezione con Pantarol al 15%.
RS - RESTAURI	
RST - RESTAURI	
RSTD - Data	30/06/1976; 145
RSTE - Ente responsabile	SA AN
RSTN - Nome operatore	Cappelli/Galeazzi
DA - DATI ANALITICI	
DES - DESCRIZIONE	
DESO - Indicazioni sull'oggetto	Anello digitale a sezione piano convessa, a capi accostati (parte di catena).
TU - CONDIZIONE GIURIDICA E VINCOLI	
CDG - CONDIZIONE GIURIDICA	
CDGG - Indicazione generica	proprietà Stato
CDGS - Indicazione specifica	Ministero dei beni e delle attività culturali e del turismo
DO - FONTI E DOCUMENTI DI RIFERIMENTO	
FTA - FOTOGRAFIE	
FTAX - Genere	fotografie allegate
FTAP - Tipo	positivo b/n
FTAN - Codice identificativo	SA AN 44181jpg.48. T. 5
BIB - BIBLIOGRAFIA	
BIBX - Genere	bibliografia specifica
BIBA - Autore	Landolfi M.
BIBD - Anno di edizione	1988
BIBN - V., pp., nn.	368
BIBI - V., tavv., figg.	VI
BIBH - Sigla per citazione	00000245
CM - COMPILAZIONE	
CMP - COMPILAZIONE	
CMPD - Data	1976
CMPN - Nome compilatore	Mancini M.
FUR - Funzionario responsabile	Percossi Serenelli E.
RVM - TRASCRIZIONE PER MEMORIZZAZIONE	

<b>RVMD - Data registrazione</b>	2016
<b>RVMN - Nome revisore</b>	Mocerino C.
<b>AGG - AGGIORNAMENTO</b>	
<b>AGGD - Data</b>	2016
<b>AGGN - Nome revisore</b>	Mocerino C.