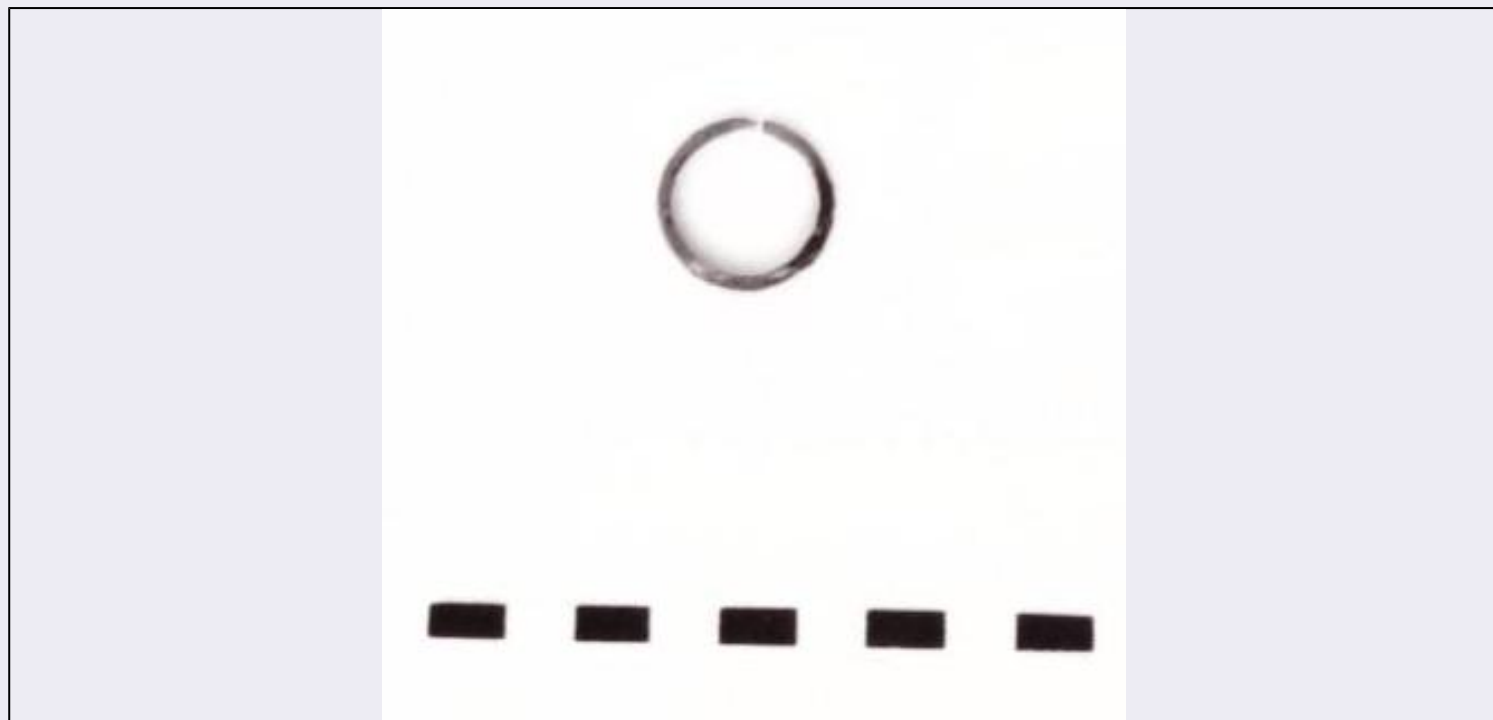


SCHEDA



CD - CODICI

TSK - Tipo di scheda RA

LIR - Livello di ricerca C

NCT - CODICE UNIVOCO

NCTR - Codice regione 11

NCTN - Numero catalogo generale 00012834

ESC - Ente schedatore S02

ECP - Ente competente S02

LC - LOCALIZZAZIONE

PVC - LOCALIZZAZIONE GEOGRAFICO-AMMINISTRATIVA

PVCS - Stato ITALIA

PVCP - Provincia AP

PVCC - Comune Ascoli Piceno

LDC - COLLOCAZIONE SPECIFICA

LDCT - Tipologia palazzo

LDCQ - Qualificazione statale

LDCN - Denominazione attuale Palazzo Panichi

LDCU - Indirizzo Piazza Arringo, 28

LDCM - Denominazione raccolta Museo Archeologico Statale

LDCS - Specifiche piano terra, sala 1; P. I, v. 5. 4 bis

UB - UBICAZIONE

INV - INVENTARIO DI MUSEO O SOPRINTENDENZA

INVN - Numero 19272 p

INVD - Data	11/1976
LA - ALTRE LOCALIZZAZIONI	
TCL - Tipo di Localizzazione	reperimento
PRV - LOCALIZZAZIONE GEOGRAFICO-AMMINISTRATIVA	
PRVS - Stato	ITALIA
PRVP - Provincia	FM
PRVC - Comune	Grottazzolina
PRL - Altra località	Piane di Tenna
RP - REPERIMENTO	
LGI - COORDINATE I.G.M. O ALTRO	
LGII - Istituto	I.G.M.
LGIT - Denominazione tavoletta	F. 125 III N E
SPR - Specifiche di reperimento	Necropoli/tomba a fossa n. 5
DSC - DATI DI SCAVO	
DSCF - Ente responsabile	SA AN
DSCA - Autori dello scavo	Gentili G. V.
DSCD - Data di scavo	1948
DSCB - Bibliografia	Gentili G. V., Grottazzolina, NSc, 1949, p. 43, 15.
ROC - RIFERIMENTO OGGETTI STESSO CONTESTO	
ROCC - Classe di appartenenza materiali	Fittili, bronzo, ferro, ambra, avorio
ROCI - Inventario	da 19241 a 19243; da 19244 a 19277; da 19278 a 19282; da 19283 a 19286; osso: 19287; avorio: da 19288 a 19289; conchiglia: 19290
OG - OGGETTO	
OGT - OGGETTO	
OGTD - Definizione	anello
CLS - Classe e produzione	oggetti di ornamento personale
DT - CRONOLOGIA	
DTZ - CRONOLOGIA GENERICA	
DTZG - Secolo	sec. VI a. C.
DTZS - Frazione di secolo	seconda metà
DTS - CRONOLOGIA SPECIFICA	
DTSI - Da	520 a. C.
DTSV - Validità	post
DTSF - A	470 a. C.
DTSL - Validità	ca.
DTM - Motivazione cronologia	contesto
AU - DEFINIZIONE CULTURALE	
ATB - AMBITO CULTURALE	
ATBD - Denominazione	Piceno IV B
ATBM - Motivazione dell'attribuzione	contesto

MT - DATI TECNICI

MTC - Materia e tecnica bronzo

MIS - MISURE

MISU - Unità cm

MISD - Diametro 2, 2

CO - CONSERVAZIONE**STC - STATO DI CONSERVAZIONE**

STCC - Stato di conservazione ricomposto

STCS - Indicazioni specifiche Ricomposto da due frammenti; tracce di ossidazione. Bagno in soluzione alcalina e in acqua distillata, protezione con Pantarol al 15%.

RS - RESTAURI**RST - RESTAURI**

RSTD - Data 30/06/1976; 145

RSTE - Ente responsabile SA AN

RSTN - Nome operatore Cappelli/Galeazzi

DA - DATI ANALITICI**DES - DESCRIZIONE**

DESO - Indicazioni sull'oggetto Anello digitale a sezione piano-convessa, a capi accostati (parte di catena).

TU - CONDIZIONE GIURIDICA E VINCOLI**CDG - CONDIZIONE GIURIDICA**

CDGG - Indicazione generica proprietà Stato

CDGS - Indicazione specifica Ministero dei beni e delle attività culturali e del turismo

DO - FONTI E DOCUMENTI DI RIFERIMENTO**FTA - FOTOGRAFIE**

FTAX - Genere fotografie allegate

FTAP - Tipo positivo b/n

FTAN - Codice identificativo SA AN 44183jpg.50. T. 5

BIB - BIBLIOGRAFIA

BIBX - Genere bibliografia specifica

BIBA - Autore Landolfi M.

BIBD - Anno di edizione 1988

BIBN - V., pp., nn. 368

BIBI - V., tavv., figg. VI

BIBH - Sigla per citazione 00000245

CM - COMPILAZIONE**CMP - COMPILAZIONE**

CMPD - Data 1976

CMPN - Nome compilatore Mancini M.

FUR - Funzionario responsabile Percossi Serenelli E.

RVM - TRASCRIZIONE PER MEMORIZZAZIONE**RVMD - Data registrazione** 2016**RVMN - Nome revisore** Mocerino C.**AGG - AGGIORNAMENTO****AGGD - Data** 2016**AGGN - Nome revisore** Mocerino C.