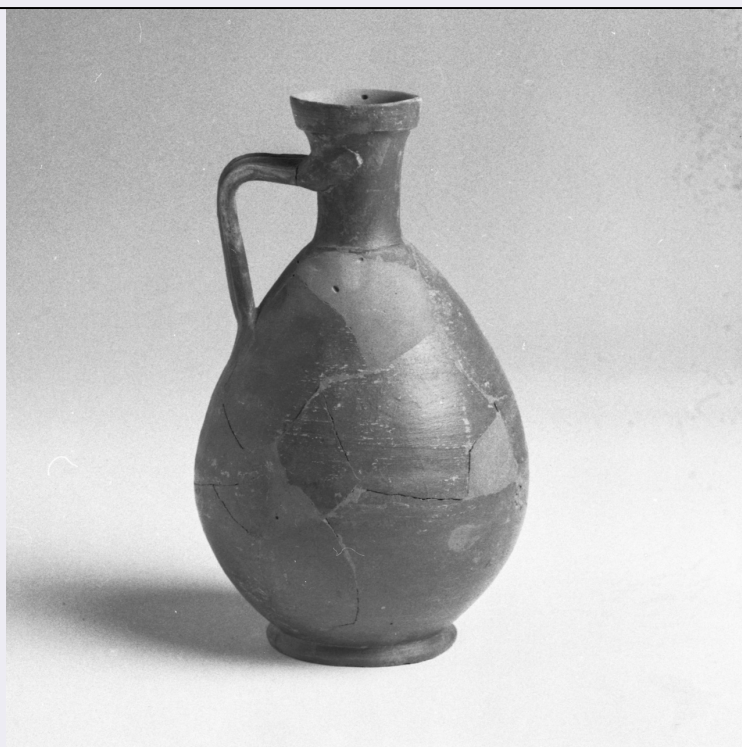


# SCHEDA



## CD - CODICI

TSK - Tipo Scheda RA

LIR - Livello ricerca C

### NCT - CODICE UNIVOCO

NCTR - Codice regione 05

NCTN - Numero catalogo generale 00185336

ESC - Ente schedatore S32

ECP - Ente competente S32

## OG - OGGETTO

### OGT - OGGETTO

OGTD - Definizione olpe

CLS - Categoria - classe e produzione STRUMENTI, UTENSILI E OGGETTI D'USO/ CONTENITORI E RECIPIENTI/ CERAMICA/ Ceramica comune

## LC - LOCALIZZAZIONE GEOGRAFICO-AMMINISTRATIVA

### PVC - LOCALIZZAZIONE GEOGRAFICO-AMMINISTRATIVA ATTUALE

PVCS - Stato ITALIA

PVCR - Regione Veneto

PVCP - Provincia PD

PVCC - Comune Este

### LDC - COLLOCAZIONE SPECIFICA

LDCT - Tipologia palazzo

LDCQ - Qualificazione statale

LDCN - Denominazione attuale Palazzo Moncenigo

<b>LDCC - Complesso di appartenenza</b>	Castello Comunale
<b>LDCU - Indirizzo</b>	via G. Negri, 9
<b>LDCM - Denominazione raccolta</b>	Museo Nazionale Atestino
<b>LDCS - Specifiche</b>	I magazzino

**LA - ALTRE LOCALIZZAZIONI GEOGRAFICO-AMMINISTRATIVE**

<b>TCL - Tipo di localizzazione</b>	luogo di reperimento
<b>PRV - LOCALIZZAZIONE GEOGRAFICO-AMMINISTRATIVA</b>	
<b>PRVS - Stato</b>	ITALIA
<b>PRVR - Regione</b>	Veneto
<b>PRVP - Provincia</b>	PD
<b>PRVC - Comune</b>	Este
<b>PRVE</b>	via Caldevigo, fondo Rebato

**UB - DATI PATRIMONIALI**

<b>INV - INVENTARIO DI MUSEO O SOPRINTENDENZA</b>	
<b>INVN - Numero</b>	MNA 14137/ 739
<b>INVD - Data</b>	1950
<b>STI - STIMA</b>	

**RE - MODALITA' DI REPERIMENTO**

<b>DSC - DATI DI SCAVO</b>	
<b>SCAN - Denominazione dello scavo</b>	Necropoli Rebato
<b>DSCA - Responsabile scientifico</b>	Alfonsi, Alfonso
<b>DSCT - Motivo</b>	scavo di emergenza
<b>DSCD - Data</b>	1908/01/13
<b>DSCS - Numero tomba</b>	44
<b>DSCZ - Bibliografia specifica</b>	Alfonsi, Alfonso, Este. Scoperte archeologiche nella necropoli atestina del nord, riconosciuto nel fondo Rebato, in Notizie degli scavi , 1922, fasc. 1, pp. 3-54.

**DT - CRONOLOGIA**

<b>DTZ - CRONOLOGIA GENERICA</b>	
<b>DTZG - Fascia cronologica di riferimento</b>	Eta' romana imperiale
<b>DTS - CRONOLOGIA SPECIFICA</b>	
<b>DTSI - Da</b>	1
<b>DTSF - A</b>	10
<b>DTM - Motivazione cronologia</b>	contesto

**AU - DEFINIZIONE CULTURALE**

<b>ATB - AMBITO CULTURALE</b>	
<b>ATBD - Denominazione</b>	produzione locale
<b>ATBM - Motivazione dell'attribuzione</b>	analisi tipologica

**MT - DATI TECNICI**

<b>MTC - Materia e tecnica</b>	argilla/ a tornio
--------------------------------	-------------------

**MIS - MISURE**

<b>MISU - Unità</b>	cm
---------------------	----

<b>MISA - Altezza</b>	16
-----------------------	----

<b>MISD - Diametro</b>	3,7
------------------------	-----

<b>MISV - Varie</b>	diametro piede 5,4
---------------------	--------------------

**DA - DATI ANALITICI****DES - DESCRIZIONE**

<b>DESO - Indicazioni sull'oggetto</b>	Olpe a corpo piriforme con orlo a fascia, collo cilindrico, ansa a nastro e basso piede ad anello
--	---

**CO - CONSERVAZIONE****STC - STATO DI CONSERVAZIONE**

<b>STCC - Stato di conservazione</b>	mutilo
--------------------------------------	--------

**TU - CONDIZIONE GIURIDICA E VINCOLI****CDG - CONDIZIONE GIURIDICA**

<b>CDGG - Indicazione generica</b>	proprietà Stato
------------------------------------	-----------------

<b>CDGS - Indicazione specifica</b>	Ministero dei beni e delle attività culturali e del turismo
-------------------------------------	---

**DO - FONTI E DOCUMENTI DI RIFERIMENTO****FTA - DOCUMENTAZIONE FOTOGRAFICA**

<b>FTAX - Genere</b>	documentazione allegata
----------------------	-------------------------

<b>FTAP - Tipo</b>	positivo b/n
--------------------	--------------

<b>FTAC - Collocazione</b>	Museo Nazionale Atestino di Este
----------------------------	----------------------------------

<b>FTAN - Codice identificativo</b>	F_MNA32218
-------------------------------------	------------

**BIB - BIBLIOGRAFIA**

<b>BIBX - Genere</b>	bibliografia di confronto
----------------------	---------------------------

<b>BIBA - Autore</b>	Zampori Vanone M.L.
----------------------	---------------------

<b>BIBD - Anno di edizione</b>	1987
--------------------------------	------

<b>BIBH - Sigla per citazione</b>	00001510
-----------------------------------	----------

<b>BIBN - V., pp., nn.</b>	p. 189
----------------------------	--------

<b>BIBI - V., tavv., figg.</b>	tav. 28, n. 6
--------------------------------	---------------

**AD - ACCESSO AI DATI****ADS - SPECIFICHE DI ACCESSO AI DATI**

<b>ADSP - Profilo di accesso</b>	1
----------------------------------	---

<b>ADSM - Motivazione</b>	scheda contenente dati liberamente accessibili
---------------------------	--

**CM - COMPILAZIONE****CMP - COMPILAZIONE**

<b>CMPD - Data</b>	1994
--------------------	------

<b>CMPN - Nome</b>	Tagliaferro, Cinzia
--------------------	---------------------

<b>FUR - Funzionario responsabile</b>	Ruta, Angela
---------------------------------------	--------------

**RVM - TRASCRIZIONE PER INFORMATIZZAZIONE****RVMD - Data**

2016

**RVMN - Nome**

Cipriano, Silvia