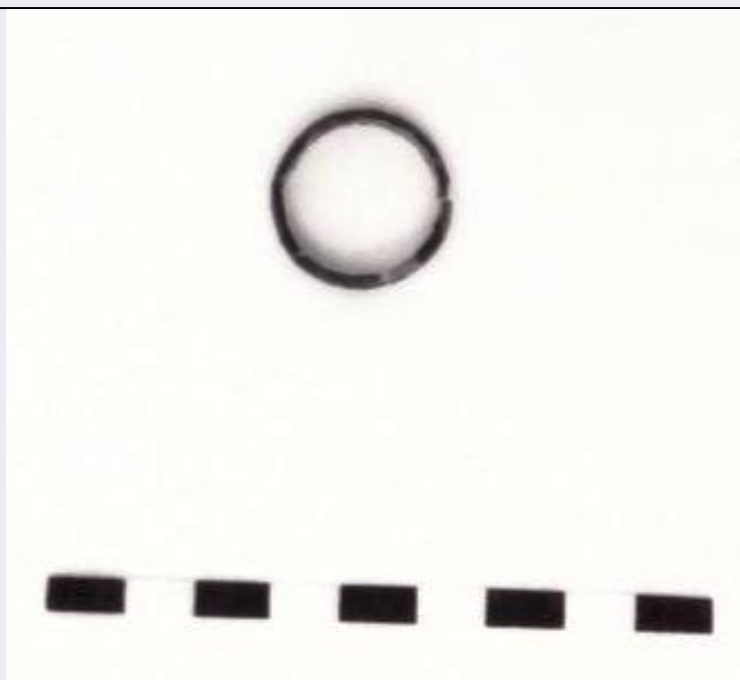


SCHEDA



CD - CODICI

TSK - Tipo di scheda RA

LIR - Livello di ricerca C

NCT - CODICE UNIVOCO

NCTR - Codice regione 11

NCTN - Numero catalogo
generale 00012836

ESC - Ente schedatore S02

ECP - Ente competente S02

LC - LOCALIZZAZIONE

PVC - LOCALIZZAZIONE GEOGRAFICO-AMMINISTRATIVA

PVCS - Stato ITALIA

PVCP - Provincia AP

PVCC - Comune Ascoli Piceno

LDC - COLLOCAZIONE SPECIFICA

LDCT - Tipologia palazzo

LDCQ - Qualificazione statale

LDCN - Denominazione
attuale Palazzo Panichi

LDCU - Indirizzo Piazza Arringo, 28

LDCM - Denominazione
raccolta Museo Archeologico Statale

LDCS - Specifiche piano terra, sala 1, P. I, v. 5. 4 bis

UB - UBICAZIONE

INV - INVENTARIO DI MUSEO O SOPRINTENDENZA

INVN - Numero 19272 q

INVD - Data 11/1976

LA - ALTRE LOCALIZZAZIONI

TCL - Tipo di Localizzazione	reperimento
-------------------------------------	-------------

PRV - LOCALIZZAZIONE GEOGRAFICO-AMMINISTRATIVA

PRVS - Stato	ITALIA
---------------------	--------

PRVP - Provincia	FM
-------------------------	----

PRVC - Comune	Grottazzolina
----------------------	---------------

PRL - Altra località	Piane di Tenna
-----------------------------	----------------

RP - REPERIMENTO**LGI - COORDINATE I.G.M. O ALTRO**

LGII - Istituto	I. G. M.
------------------------	----------

LGIT - Denominazione tavola	F 125 III N E
--	---------------

SPR - Specifiche di reperimento	necropoli/tomba a fossa n. 5
--	------------------------------

DSC - DATI DI SCAVO

DSCF - Ente responsabile	SA AN
---------------------------------	-------

DSCA - Autori dello scavo	Gentili G. V.
----------------------------------	---------------

DSCD - Data di scavo	1948
-----------------------------	------

DSCB - Bibliografia	Gentili G. V., Grottazzolina, NSc, 1949, p. 43, 15.
----------------------------	---

ROC - RIFERIMENTO OGGETTI STESSO CONTESTO

ROCC - Classe di appartenenza materiali	fittili, bronzo, ferro, ambra, osso, avorio
--	---

ROCI - Inventario	da 19241 a 19243; da 19244 a 19277; da 19278 a 19282; da 19283 a 19286; osso: 19287; avorio: da 19288 a 19289; conchiglia: 19290
--------------------------	--

OG - OGGETTO**OGT - OGGETTO**

OGTD - Definizione	anello
---------------------------	--------

CLS - Classe e produzione	oggetti d'ornamento personale
----------------------------------	-------------------------------

DT - CRONOLOGIA**DTZ - CRONOLOGIA GENERICA**

DTZG - Secolo	sec. VI a. C.
----------------------	---------------

DTZS - Frazione di secolo	seconda metà
----------------------------------	--------------

DTS - CRONOLOGIA SPECIFICA

DTSI - Da	520 a. C.
------------------	-----------

DTSV - Validità	post
------------------------	------

DTSF - A	470 a. C.
-----------------	-----------

DTSL - Validità	ca.
------------------------	-----

DTM - Motivazione cronologia	contesto
-------------------------------------	----------

AU - DEFINIZIONE CULTURALE**ATB - AMBITO CULTURALE**

ATBD - Denominazione	Piceno IV B
-----------------------------	-------------

ATBM - Motivazione dell'attribuzione	contesto
---	----------

MT - DATI TECNICI

MTC - Materia e tecnica	bronzo
MIS - MISURE	
MISU - Unità	cm
MISD - Diametro	2, 2
CO - CONSERVAZIONE	
STC - STATO DI CONSERVAZIONE	
STCC - Stato di conservazione	Integro
STCS - Indicazioni specifiche	Bagno in soluzione alcalina, lavaggio in acqua distillata, protezione con Pantarol al 15%.
RS - RESTAURI	
RST - RESTAURI	
RSTD - Data	30/06/1976; 145
RSTE - Ente responsabile	SA AN
RSTN - Nome operatore	Cappelli/Galeazzi
DA - DATI ANALITICI	
DES - DESCRIZIONE	
DESO - Indicazioni sull'oggetto	Anello digitale in bronzo, a sezione piano-convessa, a capi accostati (di catena).
TU - CONDIZIONE GIURIDICA E VINCOLI	
CDG - CONDIZIONE GIURIDICA	
CDGG - Indicazione generica	proprietà Stato
CDGS - Indicazione specifica	Ministero dei beni e delle attività culturali e del turismo
DO - FONTI E DOCUMENTI DI RIFERIMENTO	
FTA - FOTOGRAFIE	
FTAX - Genere	fotografie allegate
FTAP - Tipo	positivo b/n
FTAN - Codice identificativo	SA AN 44185.jpg.52. T. 5.
BIB - BIBLIOGRAFIA	
BIBX - Genere	bibliografia specifica
BIBA - Autore	Landolfi M.
BIBD - Anno di edizione	1988
BIBN - V., pp., nn.	368
BIBI - V., tavv., figg.	VI
BIBH - Sigla per citazione	00000245
CM - COMPILAZIONE	
CMP - COMPILAZIONE	
CMPD - Data	1976
CMPN - Nome compilatore	Mancini M.
FUR - Funzionario responsabile	Percossi Serenelli E.
RVM - TRASCRIZIONE PER MEMORIZZAZIONE	

RVMD - Data registrazione	2016
RVMN - Nome revisore	Mocerino C.
AGG - AGGIORNAMENTO	
AGGD - Data	2016
AGGN - Nome revisore	Mocerino C.