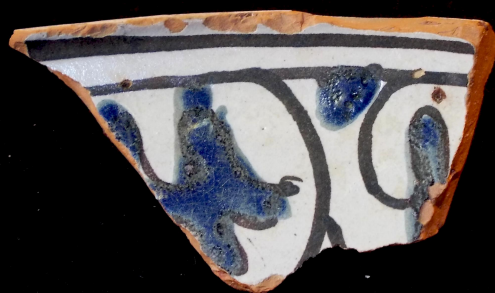


SCHEDA



CD - CODICI

TSK - Tipo Scheda	OA
LIR - Livello ricerca	I
NCT - CODICE UNIVOCO	
NCTR - Codice regione	09
NCTN - Numero catalogo generale	00210542
ESC - Ente schedatore	S122
ECP - Ente competente	S122

RV - RELAZIONI

ROZ - Altre relazioni	0900213837
-----------------------	------------

OG - OGGETTO

OGT - OGGETTO	
OGTD - Definizione	catino
OGTV - Identificazione	frammento
QNT - QUANTITA'	
QNTN - Numero	1

LC - LOCALIZZAZIONE GEOGRAFICO-AMMINISTRATIVA

PVC - LOCALIZZAZIONE GEOGRAFICO-AMMINISTRATIVA ATTUALE

PVCS - Stato	ITALIA
PVCR - Regione	Toscana
PVCP - Provincia	LU
PVCC - Comune	Lucca
PVL - Altra località	Museo Nazionale di Villa Guinigi
PVE - Diocesi	LUCCA

LDC - COLLOCAZIONE SPECIFICA

LDCT - Tipologia	museo
LDCQ - Qualificazione	nazionale
LDCN - Denominazione attuale	Museo Nazionale di Villa Guinigi

LDCC - Complesso di appartenenza	Musei Nazionali di Lucca
LDCU - Indirizzo	Via della Quarquonia, 55100 Lucca
LDCM - Denominazione raccolta	Museo Nazionale di Villa Guinigi
LDCS - Specifiche	Deposito Archeologico, Saletta Consultazione/ Studio
RE - MODALITA' DI REPERIMENTO	
RES - Specifiche di reperimento	Reperto proveniente dagli scavi condotti negli anni 1990-1991 presso l'ex Ospedale Galli Tassi, centro storico di Lucca. Reca sigla LU GT US 264 (unità stratigrafica di reperimento).
DT - CRONOLOGIA	
DTZ - CRONOLOGIA GENERICA	
DTZG - Secolo	XIV-XV secolo
DTS - CRONOLOGIA SPECIFICA	
DTSI - Da	1350
DTSV - Validità	ca
DTSF - A	1450
DTSL - Validità	ca
DTM - Motivazione cronologia	analisi tipologica
AU - DEFINIZIONE CULTURALE	
ATB - AMBITO CULTURALE	
ATBD - Denominazione	manifattura di Montelupo
ATBR - Riferimento all'intervento	decorazione
ATBM - Motivazione dell'attribuzione	analisi stilistica
MT - DATI TECNICI	
MTC - Materia e tecnica	ceramica/ smaltatura
MIS - MISURE	
MISU - Unità	cm
MISA - Altezza	-
MISL - Larghezza	-
MISP - Profondità	-
MISD - Diametro	-
MISN - Lunghezza	12
MISS - Spessore	-
MISG - Peso	-
MISR - Mancanza	MNR
MIST - Validità	ca
CO - CONSERVAZIONE	
STC - STATO DI CONSERVAZIONE	
STCC - Stato di conservazione	mediocre
STCS - Indicazioni	Oggetto presente nella sua componente originale per meno di metà

specifiche	della forma senza integrazioni ma con attività di consolidamento.
RS - RESTAURI	
RST - RESTAURI	
RSTD - Data	2012
RSTS - Situazione	Restaurato
RSTE - Ente responsabile	Soprintendenza
RSTN - Nome operatore	Marcheschi, Alessia
DA - DATI ANALITICI	
DES - DESCRIZIONE	
DESO - Indicazioni sull'oggetto	Frammento di catino in maiolica zaffera a rilievo proveniente dalle botteghe di Montelupo Fiorentino.
DESI - Codifica Iconclass	41C342 (23T26) : 48C3533
DESS - Indicazioni sul soggetto	Frammento di parete con tesa di catino in maiolica zaffera a rilievo. Il decoro è composto da elementi floreali stilizzati resi in manganese con sovrapposizione di goccioline di zaffera e campiture in blu diluito. Lo smalto bianco avorio si presenta abbastanza spesso.
NSC - Notizie storico-critiche	La maiolica zaffera a rilievo è un tipo di ceramica caratterizzata da un decoro, appunto, “a rilievo” in cui l’elemento blu spicca sul rivestimento a smalto bianco per densità e corposità, oppure da un decoro “ad azzurro diluito”, in cui si aggiungono campiture rese con minore quantità di cobalto. E’ una produzione che arriva sul mercato solo a metà del XIV secolo, con le prime “italo- moresche” fiorentine, ma resta, comunque, limitata ai centri toscani e riservata ai ceti privilegiati. La maiolica zaffera a rilievo era molto richiesta dal mercato lucchese. Gli impasti sono sempre assai depurati e assumono colorazioni rosso- mattone riconducibili proprio a produzioni di area fiorentina, anche se alcuni hanno ipotizzato una possibile provenienza pisana, tesi che ha suscitato non pochi dubbi; il colore giallo- biancastro, che si può riscontrare in alcuni casi, per caratteristiche tecniche e formali, si può ricollegare a prodotti del basso valdarno.
TU - CONDIZIONE GIURIDICA E VINCOLI	
CDG - CONDIZIONE GIURIDICA	
CDGG - Indicazione generica	proprietà Stato
CDGS - Indicazione specifica	Museo Nazionale di Villa Guinigi
CDGI - Indirizzo	Via della Quarquonia, 55100 Lucca
DO - FONTI E DOCUMENTI DI RIFERIMENTO	
FTA - DOCUMENTAZIONE FOTOGRAFICA	
FTAX - Genere	documentazione allegata
FTAP - Tipo	fotografia digitale (file)
FTAN - Codice identificativo	00210542
BIB - BIBLIOGRAFIA	
BIBX - Genere	bibliografia di confronto
BIBA - Autore	Berti, Fausto
BIBD - Anno di edizione	2008
BIBH - Sigla per citazione	Ceramica
BIB - BIBLIOGRAFIA	

BIBX - Genere	bibliografia di confronto
BIBA - Autore	Abela, Elisabetta
BIBD - Anno di edizione	1997
BIBH - Sigla per citazione	Graffita
MST - MOSTRE	
MSTT - Titolo	"Gli Stovigli delle monache. Reperti dal monastero di Santa Giustina dal XIV al XVI secolo"
MSTL - Luogo	Museo Nazionale di Villa Guinigi
MSTD - Data	26/10/2012 - 6/01/2013
AD - ACCESSO AI DATI	
ADS - SPECIFICHE DI ACCESSO AI DATI	
ADSP - Profilo di accesso	1
ADSM - Motivazione	scheda contenente dati liberamente accessibili
CM - COMPILAZIONE	
CMP - COMPILAZIONE	
CMPD - Data	2016
CMPN - Nome	Nutini, Silvia
RSR - Referente scientifico	Casini, Claudio
FUR - Funzionario responsabile	Morozzi, Rosanna