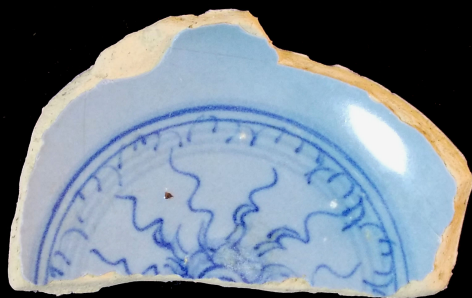


SCHEDA



CD - CODICI

TSK - Tipo Scheda	OA
LIR - Livello ricerca	I
NCT - CODICE UNIVOCO	
NCTR - Codice regione	09
NCTN - Numero catalogo generale	00210490
ESC - Ente schedatore	S122
ECP - Ente competente	S122

RV - RELAZIONI

ROZ - Altre relazioni	0900213837
-----------------------	------------

OG - OGGETTO

OGT - OGGETTO

OGTD - Definizione	scodella
OGTV - Identificazione	frammento

QNT - QUANTITA'

QNTN - Numero	1
---------------	---

LC - LOCALIZZAZIONE GEOGRAFICO-AMMINISTRATIVA

PVC - LOCALIZZAZIONE GEOGRAFICO-AMMINISTRATIVA ATTUALE

PVCS - Stato	ITALIA
PVCR - Regione	Toscana
PVCP - Provincia	LU
PVCC - Comune	Lucca
PVL - Altra località	Museo Nazionale di Villa Guinigi
PVE - Diocesi	LUCCA

LDC - COLLOCAZIONE SPECIFICA

LDCT - Tipologia	museo
------------------	-------

LDCQ - Qualificazione	nazionale
LDCN - Denominazione attuale	Museo Nazionale di Villa Guinigi
LDCC - Complesso di appartenenza	Musei Nazionali di Lucca
LDCU - Indirizzo	Via della Quarquonia, 55100 Lucca
LDCM - Denominazione raccolta	Museo Nazionale di Villa Guinigi
LDCS - Specifiche	Deposito Archeologico, Saletta Consultazione/ Studio

RE - MODALITA' DI REPERIMENTO

RES - Specifiche di reperimento	Reperto proveniente dagli scavi condotti negli anni 1990-1991 presso l'ex Ospedale Galli Tassi, centro storico di Lucca. Reca sigla LU GT US 264 (unità stratigrafica di reperimento).
--	--

DT - CRONOLOGIA

DTZ - CRONOLOGIA GENERICA

DTZG - Secolo	XV
DTZS - Frazione di secolo	prima metà

DTS - CRONOLOGIA SPECIFICA

DTSI - Da	1400
DTSV - Validità	ca
DTSF - A	1560
DTSL - Validità	ca

DTM - Motivazione cronologia	analisi tipologica
-------------------------------------	--------------------

AU - DEFINIZIONE CULTURALE

ATB - AMBITO CULTURALE

ATBD - Denominazione	manifattura di Savona
ATBR - Riferimento all'intervento	decorazione
ATBM - Motivazione dell'attribuzione	analisi stilistica

MT - DATI TECNICI

MTC - Materia e tecnica	ceramica/ smaltatura
--------------------------------	----------------------

MIS - MISURE

MISU - Unità	cm
MISA - Altezza	-
MISL - Larghezza	-
MISP - Profondità	-
MISD - Diametro	7
MISN - Lunghezza	-
MISS - Spessore	-
MISG - Peso	-
MISR - Mancanza	MNR
MIST - Validità	ca

CO - CONSERVAZIONE

STC - STATO DI CONSERVAZIONE**STCC - Stato di conservazione**

mediocre

STCS - Indicazioni specifiche

Oggetto presente nella sua componente originale per meno di metà della forma senza integrazioni ma con attività di consolidamento.

RS - RESTAURI**RST - RESTAURI****RSTD - Data**

2012

RSTS - Situazione

Restaurato

RSTE - Ente responsabile

Soprintendenza

RSTN - Nome operatore

Marcheschi, Alessia

DA - DATI ANALITICI**DES - DESCRIZIONE****DESO - Indicazioni sull'oggetto**

Frammento di scodella in maiolica tipo "berettina" di manifattura savonese.

DESI - Codifica Iconclass

41C342 (23T26) : 48C3533

DESS - Indicazioni sul soggetto

Frammento di scodella (fondo) in maiolica tipo "berettina", caratterizzata da un impasto paglierino e polveroso, con rivestimento interno e esterno a smalto azzurro contraddistinto da decoro, sempre interno e esterno a geometrizzazioni radiali.

NSC - Notizie storico-critiche

La circolazione di ceramica di provenienza ligure è ben attestata in Toscana, sia sul versante tirrenico sia sulle coste dell'entroterra e, più specificatamente, nel panorama lucchese. Durante il XVII secolo, addirittura, è attestata la presenza a Lucca di un vasaio savonese nei pressi della fornace di S. Donato che deve aver influito sulla diffusione degli oggetti di produzione ligure, con il probabile avvio di una produzione locale in situ dei tipi più richiesti. Ad ogni modo, gli oggetti adoperati nel repertorio monastico sono di indubbio stile savonese.

TU - CONDIZIONE GIURIDICA E VINCOLI**CDG - CONDIZIONE GIURIDICA****CDGG - Indicazione generica**

proprietà Stato

CDGS - Indicazione specifica

Museo Nazionale di Villa Guinigi

CDGI - Indirizzo

Via della Quarquonia, 55100 Lucca

DO - FONTI E DOCUMENTI DI RIFERIMENTO**FTA - DOCUMENTAZIONE FOTOGRAFICA****FTAX - Genere**

documentazione allegata

FTAP - Tipo

fotografia digitale (file)

FTAN - Codice identificativo

00210490

BIB - BIBLIOGRAFIA**BIBX - Genere**

bibliografia di confronto

BIBA - Autore

Abela, Elisabetta

BIBD - Anno di edizione

1997

BIBH - Sigla per citazione

Graffita

BIB - BIBLIOGRAFIA

BIBX - Genere	bibliografia di confronto
BIBA - Autore	Berti, Fausto
BIBD - Anno di edizione	2008
BIBH - Sigla per citazione	Ceramica
MST - MOSTRE	
MSTT - Titolo	"Gli Stovigli delle monache. Reperti dal monastero di Santa Giustina dal XIV al XVI secolo"
MSTL - Luogo	Museo Nazionale di Villa Guinigi
MSTD - Data	26/10/2012 - 6/01/2013
AD - ACCESSO AI DATI	
ADS - SPECIFICHE DI ACCESSO AI DATI	
ADSP - Profilo di accesso	1
ADSM - Motivazione	scheda contenente dati liberamente accessibili
CM - COMPILAZIONE	
CMP - COMPILAZIONE	
CMPD - Data	2016
CMPN - Nome	Nutini, Silvia
RSR - Referente scientifico	Casini, Claudio
FUR - Funzionario responsabile	Morozzi, Rosanna