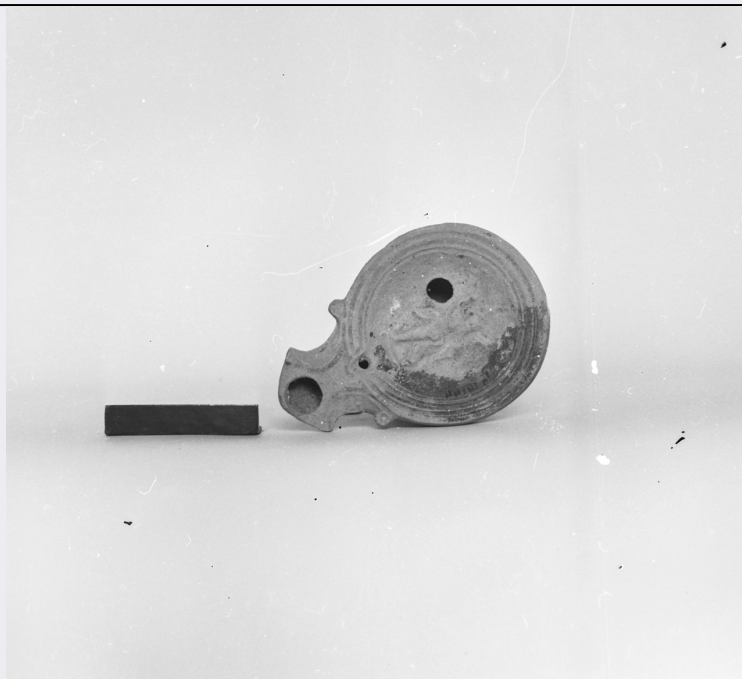


# SCHEDA



## CD - CODICI

TSK - Tipo Scheda RA

LIR - Livello ricerca C

### NCT - CODICE UNIVOCO

NCTR - Codice regione 05

NCTN - Numero catalogo generale 00185343

ESC - Ente schedatore S32

ECP - Ente competente S32

## OG - OGGETTO

### OGT - OGGETTO

OGTD - Definizione lucerna

OGTT - Tipologia Loeschcke forma IB

CLS - Categoria - classe e produzione STRUMENTI, UTENSILI E OGGETTI D'USO/ ILLUMINAZIONE

## LC - LOCALIZZAZIONE GEOGRAFICO-AMMINISTRATIVA

### PVC - LOCALIZZAZIONE GEOGRAFICO-AMMINISTRATIVA ATTUALE

PVCS - Stato ITALIA

PVCR - Regione Veneto

PVCP - Provincia PD

PVCC - Comune Este

### LDC - COLLOCAZIONE SPECIFICA

LDCT - Tipologia palazzo

LDCQ - Qualificazione statale

LDCN - Denominazione attuale Palazzo Moncenigo

LDCC - Complesso di

<b>appartenenza</b>	Castello Comunale
<b>LDCU - Indirizzo</b>	via G. Negri, 9
<b>LDCM - Denominazione raccolta</b>	Museo Nazionale Atestino
<b>LDCS - Specifiche</b>	I magazzino

### LA - ALTRE LOCALIZZAZIONI GEOGRAFICO-AMMINISTRATIVE

<b>TCL - Tipo di localizzazione</b>	luogo di reperimento
<b>PRV - LOCALIZZAZIONE GEOGRAFICO-AMMINISTRATIVA</b>	
<b>PRVS - Stato</b>	ITALIA
<b>PRVR - Regione</b>	Veneto
<b>PRVP - Provincia</b>	PD
<b>PRVC - Comune</b>	Este
<b>PRVE</b>	via Caldevigo, fondo Rebato

### UB - DATI PATRIMONIALI

<b>INV - INVENTARIO DI MUSEO O SOPRINTENDENZA</b>	
<b>INVN - Numero</b>	MNA 14144/ 614
<b>INVD - Data</b>	1950
<b>STI - STIMA</b>	

### RE - MODALITA' DI REPERIMENTO

<b>DSC - DATI DI SCAVO</b>	
<b>SCAN - Denominazione dello scavo</b>	Necropoli Rebato
<b>DSCA - Responsabile scientifico</b>	Alfonsi, Alfonso
<b>DSCT - Motivo</b>	scavo di emergenza
<b>DSCD - Data</b>	1908/01/13
<b>DSCS - Numero tomba</b>	42
<b>DSCZ - Bibliografia specifica</b>	Alfonsi, Alfonso, Este. Scoperte archeologiche nella necropoli atestina del nord, riconosciuto nel fondo Rebato, in Notizie degli scavi , 1922, fasc. 1, pp. 3-54.

### DT - CRONOLOGIA

<b>DTZ - CRONOLOGIA GENERICA</b>	
<b>DTZG - Fascia cronologica di riferimento</b>	Eta' romana imperiale
<b>DTS - CRONOLOGIA SPECIFICA</b>	
<b>DTSI - Da</b>	1
<b>DTSF - A</b>	25
<b>DTM - Motivazione cronologia</b>	contesto

### AU - DEFINIZIONE CULTURALE

<b>ATB - AMBITO CULTURALE</b>	
<b>ATBD - Denominazione</b>	produzione locale
<b>ATBM - Motivazione dell'attribuzione</b>	analisi tipologica

### MT - DATI TECNICI

<b>MTC - Materia e tecnica</b>	argilla/ a doppia matrice
<b>MIS - MISURE</b>	
<b>MISU - Unità</b>	cm
<b>MISA - Altezza</b>	3,4
<b>MISD - Diametro</b>	6,6
<b>MISN - Lunghezza</b>	9,4
<b>DA - DATI ANALITICI</b>	
<b>DES - DESCRIZIONE</b>	
<b>DESO - Indicazioni sull'oggetto</b>	lucerna con serbatoio troncoconico, volute laterali e beccuccio triangolare. Disco con decorazione di amorino danzante a destra
<b>CO - CONSERVAZIONE</b>	
<b>STC - STATO DI CONSERVAZIONE</b>	
<b>STCC - Stato di conservazione</b>	intero
<b>TU - CONDIZIONE GIURIDICA E VINCOLI</b>	
<b>CDG - CONDIZIONE GIURIDICA</b>	
<b>CDGG - Indicazione generica</b>	proprietà Stato
<b>CDGS - Indicazione specifica</b>	Ministero dei beni e delle attività culturali e del turismo
<b>DO - FONTI E DOCUMENTI DI RIFERIMENTO</b>	
<b>FTA - DOCUMENTAZIONE FOTOGRAFICA</b>	
<b>FTAX - Genere</b>	documentazione allegata
<b>FTAP - Tipo</b>	positivo b/n
<b>FTAC - Collocazione</b>	Museo Nazionale Atestino di Este
<b>FTAN - Codice identificativo</b>	F_MNA4988
<b>BIB - BIBLIOGRAFIA</b>	
<b>BIBX - Genere</b>	bibliografia di confronto
<b>BIBA - Autore</b>	Loeschcke S.
<b>BIBD - Anno di edizione</b>	1919
<b>BIBH - Sigla per citazione</b>	00000819
<b>BIBN - V., pp., nn.</b>	pp. 212-220
<b>AD - ACCESSO AI DATI</b>	
<b>ADS - SPECIFICHE DI ACCESSO AI DATI</b>	
<b>ADSP - Profilo di accesso</b>	1
<b>ADSM - Motivazione</b>	scheda contenente dati liberamente accessibili
<b>CM - COMPILAZIONE</b>	
<b>CMP - COMPILAZIONE</b>	
<b>CMPD - Data</b>	1994
<b>CMPN - Nome</b>	Tagliaferro, Cinzia
<b>FUR - Funzionario responsabile</b>	Ruta, Angela
<b>RVM - TRASCRIZIONE PER INFORMATIZZAZIONE</b>	
<b>RVMD - Data</b>	2016

