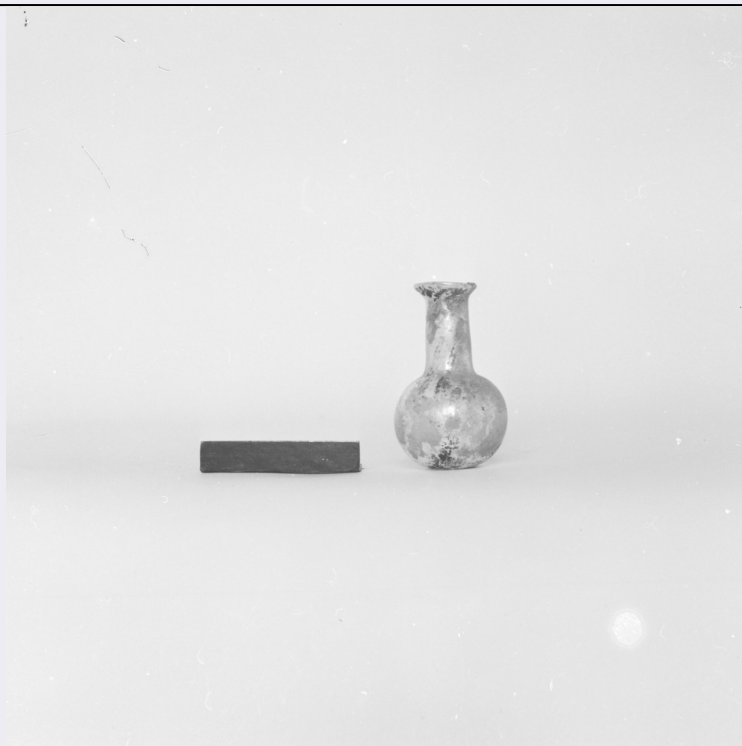


SCHEDA



CD - CODICI

TSK - Tipo Scheda RA

LIR - Livello ricerca C

NCT - CODICE UNIVOCO

NCTR - Codice regione 05

NCTN - Numero catalogo generale 00185344

ESC - Ente schedatore S32

ECP - Ente competente S32

OG - OGGETTO

OGT - OGGETTO

OGTD - Definizione balsamario

OGTT - Tipologia Isings forma 6

CLS - Categoria - classe e produzione STRUMENTI, UTENSILI E OGGETTI D'USO/ IGIENE E TOILETTA

LC - LOCALIZZAZIONE GEOGRAFICO-AMMINISTRATIVA

PVC - LOCALIZZAZIONE GEOGRAFICO-AMMINISTRATIVA ATTUALE

PVCS - Stato ITALIA

PVCR - Regione Veneto

PVCP - Provincia PD

PVCC - Comune Este

LDC - COLLOCAZIONE SPECIFICA

LDCT - Tipologia palazzo

LDCQ - Qualificazione statale

LDCN - Denominazione

| | |
|---|--------------------------|
| attuale | Palazzo Moncenigo |
| LDCC - Complesso di appartenenza | Castello Comunale |
| LDCU - Indirizzo | via G. Negri, 9 |
| LDCM - Denominazione raccolta | Museo Nazionale Atestino |
| LDCS - Specifiche | I magazzino |

LA - ALTRE LOCALIZZAZIONI GEOGRAFICO-AMMINISTRATIVE

| | |
|---|-----------------------------|
| TCL - Tipo di localizzazione | luogo di reperimento |
| PRV - LOCALIZZAZIONE GEOGRAFICO-AMMINISTRATIVA | |
| PRVS - Stato | ITALIA |
| PRVR - Regione | Veneto |
| PRVP - Provincia | PD |
| PRVC - Comune | Este |
| PRVE | via Caldevigo, fondo Rebato |

UB - DATI PATRIMONIALI

| | |
|---|----------------|
| INV - INVENTARIO DI MUSEO O SOPRINTENDENZA | |
| INVN - Numero | MNA 14145/ 615 |
| INVD - Data | 1950 |
| STI - STIMA | |

RE - MODALITA' DI REPERIMENTO

| | |
|---|--|
| DSC - DATI DI SCAVO | |
| SCAN - Denominazione dello scavo | Necropoli Rebato |
| DSCA - Responsabile scientifico | Alfonsi, Alfonso |
| DSCT - Motivo | scavo di emergenza |
| DSCD - Data | 1908/01/13 |
| DSCS - Numero tomba | 42 |
| DSCZ - Bibliografia specifica | Alfonsi, Alfonso, Este. Scoperte archeologiche nella necropoli atestina del nord, riconosciuto nel fondo Rebato, in Notizie degli scavi , 1922, fasc. 1, pp. 3-54. |

DT - CRONOLOGIA

| | |
|---|-----------------------|
| DTZ - CRONOLOGIA GENERICA | |
| DTZG - Fascia cronologica di riferimento | Eta' romana imperiale |
| DTS - CRONOLOGIA SPECIFICA | |
| DTSI - Da | 1 |
| DTSF - A | 25 |
| DTM - Motivazione cronologia | contesto |

AU - DEFINIZIONE CULTURALE

| | |
|-------------------------------|----------------------------------|
| ATB - AMBITO CULTURALE | |
| ATBD - Denominazione | produzione Italia nord-orientale |
| ATBM - Motivazione | |

| | |
|--|--|
| dell'attribuzione | analisi tipologica |
| MT - DATI TECNICI | |
| MTC - Materia e tecnica | vetro/ soffiatura libera |
| MIS - MISURE | |
| MISU - Unità | cm |
| MISA - Altezza | 5,9 |
| MISD - Diametro | 2 |
| DA - DATI ANALITICI | |
| DES - DESCRIZIONE | |
| DESO - Indicazioni sull'oggetto | Balsamario globulare con labbro estroflesso e tagliato, breve collo cilindrico con strozzatura alla base e fondo piano |
| CO - CONSERVAZIONE | |
| STC - STATO DI CONSERVAZIONE | |
| STCC - Stato di conservazione | intero |
| TU - CONDIZIONE GIURIDICA E VINCOLI | |
| CDG - CONDIZIONE GIURIDICA | |
| CDGG - Indicazione generica | proprietà Stato |
| CDGS - Indicazione specifica | Ministero dei beni e delle attività culturali e del turismo |
| DO - FONTI E DOCUMENTI DI RIFERIMENTO | |
| FTA - DOCUMENTAZIONE FOTOGRAFICA | |
| FTAX - Genere | documentazione allegata |
| FTAP - Tipo | positivo b/n |
| FTAC - Collocazione | Museo Nazionale Atestino di Este |
| FTAN - Codice identificativo | F_MNA4810 |
| BIB - BIBLIOGRAFIA | |
| BIBX - Genere | bibliografia di confronto |
| BIBA - Autore | Isings C. |
| BIBD - Anno di edizione | 1957 |
| BIBH - Sigla per citazione | 00000744 |
| BIBN - V., pp., nn. | pp. 22-23 |
| BIB - BIBLIOGRAFIA | |
| BIBX - Genere | bibliografia di confronto |
| BIBA - Autore | De Tommaso G. |
| BIBD - Anno di edizione | 1990 |
| BIBH - Sigla per citazione | 00000510 |
| BIBN - V., pp., nn. | p. 46, tipo 12 |
| AD - ACCESSO AI DATI | |
| ADS - SPECIFICHE DI ACCESSO AI DATI | |
| ADSP - Profilo di accesso | 1 |
| ADSM - Motivazione | scheda contenente dati liberamente accessibili |

CM - COMPILAZIONE**CMP - COMPILAZIONE**

| | |
|---------------------------------------|---------------------|
| CMPD - Data | 1994 |
| CMPN - Nome | Tagliaferro, Cinzia |
| FUR - Funzionario responsabile | Ruta, Angela |

RVM - TRASCRIZIONE PER INFORMATIZZAZIONE

| | |
|--------------------|------------------|
| RVMD - Data | 2016 |
| RVMN - Nome | Cipriano, Silvia |