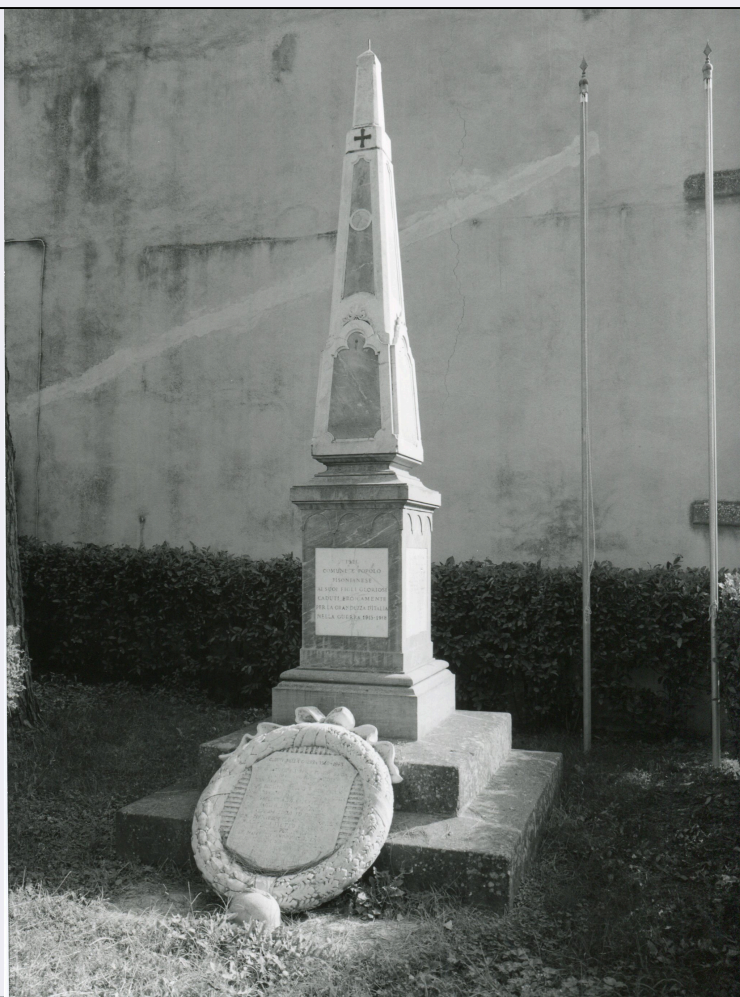


SCHEDA



CD - CODICI

TSK - Tipo Scheda OA

LIR - Livello ricerca C

NCT - CODICE UNIVOCO

NCTR - Codice regione 12

NCTN - Numero catalogo generale 00971349

ESC - Ente schedatore S249

ECP - Ente competente S168

OG - OGGETTO

OGT - OGGETTO

OGTD - Definizione monumento ai caduti

OGTT - Tipologia ad obelisco

OGTN - Denominazione /dedicazione Monumento ai caduti della prima guerra mondiale

LC - LOCALIZZAZIONE GEOGRAFICO-AMMINISTRATIVA

PVC - LOCALIZZAZIONE GEOGRAFICO-AMMINISTRATIVA ATTUALE

PVCS - Stato ITALIA

PVCR - Regione Lazio

PVCP - Provincia RM

PVCC - Comune	Pisoniano
PVCL - Localita'	PISONIANO
LDC - COLLOCAZIONE SPECIFICA	
LDCT - Tipologia	percorso viario
LDCU - Indirizzo	Via Piagge
LDCS - Specifiche	a destra/ giardino
UB - UBICAZIONE E DATI PATRIMONIALI	
UBO - Ubicazione originaria	OR
GP - GEOREFERENZIAZIONE TRAMITE PUNTO	
GPI - Identificativo punto	2
GPL - Tipo di localizzazione	localizzazione fisica
GPD - DESCRIZIONE DEL PUNTO	
GPDP - PUNTO	
GPDPX - Coordinata X	12.958115783
GPDPY - Coordinata Y	41.904611539
GPM - Metodo di georeferenziazione	punto esatto
GPT - Tecnica di georeferenziazione	rilievo da foto aerea senza sopralluogo
GPP - Proiezione e Sistema di riferimento	WGS84
GPB - BASE DI RIFERIMENTO	
GPBB - Descrizione sintetica	ICCD1004366_OI.ORTOI
GPBT - Data	21-4-2016
GPBO - Note	(3392796) -ORTOFOTO 2006- (http://wms.pcn.minambiente.it/ogc?map=/ms_ogc/WMS_v1.3/raster/ortofoto_colore_06.map) -OI. ORTOIMMAGINICOLORE.2006
DT - CRONOLOGIA	
DTZ - CRONOLOGIA GENERICA	
DTZG - Secolo	sec. XX
DTS - CRONOLOGIA SPECIFICA	
DTSI - Da	1921
DTSF - A	1921
DTM - Motivazione cronologia	bibliografia
AU - DEFINIZIONE CULTURALE	
AUT - AUTORE	
AUTR - Riferimento all'intervento	scultore
AUTM - Motivazione dell'attribuzione	firma
AUTN - Nome scelto	Biondi Antonio
AUTA - Dati anagrafici	notizie prima metà sec. XX
AUTH - Sigla per citazione	00006968
CMM - COMMITTENZA	

CMMN - Nome	Comune di Pisoniano
CMMD - Data	1921
CMMC - Circostanza	Fine della Prima Guerra Mondiale
CMMF - Fonte	iscrizione
MT - DATI TECNICI	
MTC - Materia e tecnica	marmi policromi
MIS - MISURE	
MISU - Unita'	cm
MISA - Altezza	400
CO - CONSERVAZIONE	
STC - STATO DI CONSERVAZIONE	
STCC - Stato di conservazione	discreto
STCS - Indicazioni specifiche	caduta la stella in bronzo che decorava la punta dell'obelisco
DA - DATI ANALITICI	
DES - DESCRIZIONE	
DESO - Indicazioni sull'oggetto	Sopra due gradini di tufo è un basamento quadrangolare in marmo sul quale poggia un piccolo obelisco in marmi policromi che richiama lo stile barocco.
DESI - Codifica Iconclass	soggetto assente
DESS - Indicazioni sul soggetto	soggetto assente
ISR - ISCRIZIONI	
ISRC - Classe di appartenenza	commemorativa
ISRL - Lingua	italiano
ISRS - Tecnica di scrittura	a incisione
ISRT - Tipo di caratteri	caratteri vari
ISRP - Posizione	basamento, fronte
ISRI - Trascrizione	1921/ COMUNE E POPOLO / PISONIANESE/ AI SUOI FIGLI GLORIOSI/ CADUTI EROICAMENTE / PER LA GRANDEZZA D'ITALIA / NELLA GUERRA 1915 - 1918
ISR - ISCRIZIONI	
ISRC - Classe di appartenenza	commemorativa
ISRS - Tecnica di scrittura	a solchi
ISRT - Tipo di caratteri	maiuscolo
ISRP - Posizione	basamento, lato destro
ISRI - Trascrizione	[...]
ISR - ISCRIZIONI	
ISRC - Classe di appartenenza	commemorativa
ISRS - Tecnica di scrittura	a solchi
ISRT - Tipo di caratteri	caratteri vari

ISRP - Posizione	all'interno della corona di alloro appoggiata sui gradini
ISRI - Trascrizione	CADUTI NELLA GUERRA 1940-1943/ [...]
NSC - Notizie storico-critiche	L'obelisco fu realizzato ed inaugurato nel 1921 a memoria dei caduti della Grande Guerra. L'opera è chiaramente di ambito romano, sia per l'evidente richiamo all'uso dell'obelisco e dei marmi policromi, sia per il richiamo allo stile tardo barocco. Non si tratta di una vera e propria scultura e l'esecutore si firma sul lato sinistro della base come Antonio Biondi - via Tiburtina 232 - Roma. Egli è, probabilmente, uno dei marmorari che realizzavano monumenti funebri per il cimitero romano del Verano, che trova così il modo anche di farsi pubblicità. Nella scheda dedicata a questo piccolo monumento nel testo di Vidotto, Tobia e Brice (p.193) non si fa menzione dell'autore che è il medesimo del monuemnto ai caduti di Riofreddo, erroneamente attribuito ad Ernesto Biondi.

TU - CONDIZIONE GIURIDICA E VINCOLI

CDG - CONDIZIONE GIURIDICA

CDGG - Indicazione generica	proprietà Ente pubblico territoriale
CDGS - Indicazione specifica	Comune di Pisoniano

DO - FONTI E DOCUMENTI DI RIFERIMENTO

FTA - DOCUMENTAZIONE FOTOGRAFICA

FTAX - Genere	documentazione allegata
FTAP - Tipo	fotografia digitale (file)
FTAN - Codice identificativo	CRD RL 26224
FTAF - Formato	TIFF

BIB - BIBLIOGRAFIA

BIBX - Genere	bibliografia specifica
BIBA - Autore	VIDOTTO, V/ BRUNO, T. / BRICE C.
BIBD - Anno di edizione	1998
BIBH - Sigla per citazione	00000001
BIBN - V., pp., nn.	pp. 193

AD - ACCESSO AI DATI

ADS - SPECIFICHE DI ACCESSO AI DATI

ADSP - Profilo di accesso	1
ADSM - Motivazione	scheda contenente dati liberamente accessibili

CM - COMPILAZIONE

CMP - COMPILAZIONE

CMPD - Data	2004
CMPN - Nome	Properzi, V.
FUR - Funzionario responsabile	Russo, Laura

AGG - AGGIORNAMENTO - REVISIONE

AGGD - Data	2016
AGGN - Nome	Aloisi, Patrizia
AGGR - Referente	

scientifico	Acconci, Alessandra
AGGF - Funzionario responsabile	Acconci, Alessandra