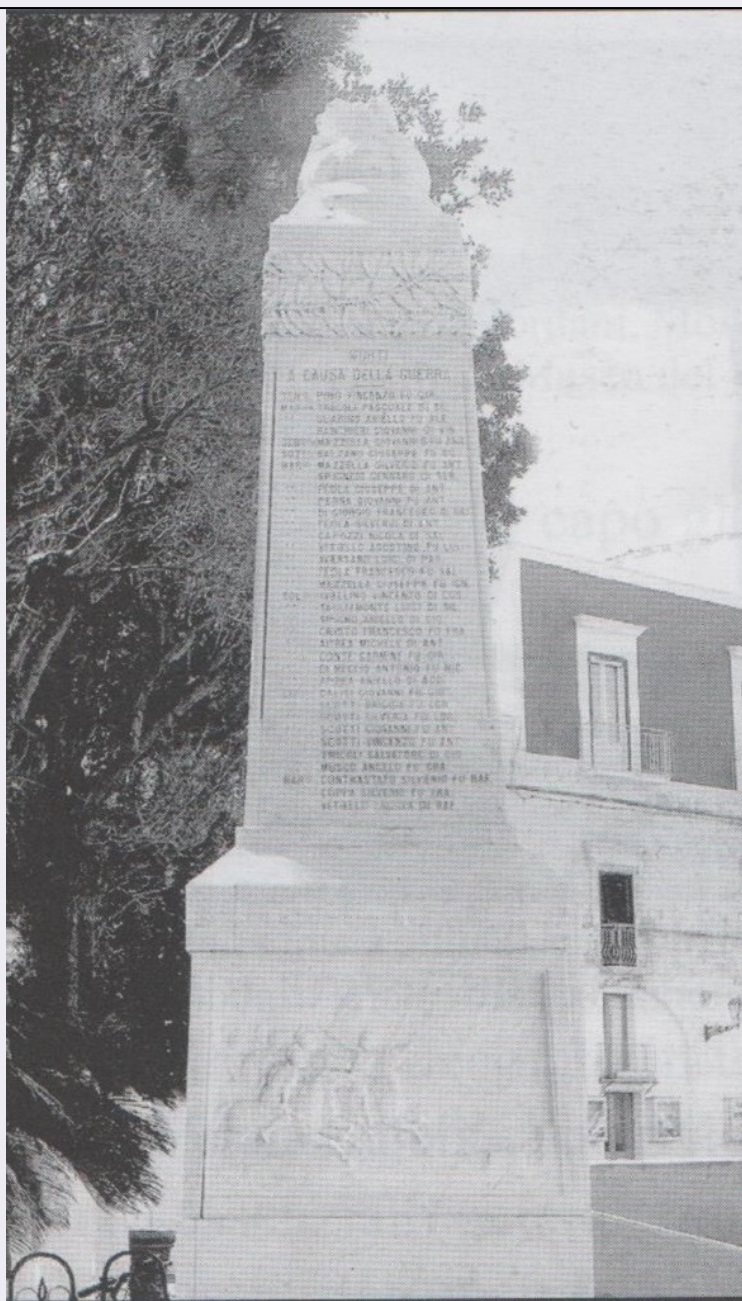


SCHEDA



CD - CODICI

TSK - Tipo Scheda	OA
LIR - Livello ricerca	C
NCT - CODICE UNIVOCO	
NCTR - Codice regione	12
NCTN - Numero catalogo generale	00993122
ESC - Ente schedatore	S249
ECP - Ente competente	S168

RV - RELAZIONI

RVE - STRUTTURA COMPLESSA

RVEL - Livello	0
----------------	---

OG - OGGETTO

OGT - OGGETTO

OGTD - Definizione	monumento ai caduti
OGTT - Tipologia	ad obelisco
OGTN - Denominazione /dedicazione	Monumento ai caduti della prima guerra mondiale

LC - LOCALIZZAZIONE GEOGRAFICO-AMMINISTRATIVA

PVC - LOCALIZZAZIONE GEOGRAFICO-AMMINISTRATIVA ATTUALE

PVCS - Stato	ITALIA
PVCR - Regione	Lazio
PVCP - Provincia	LT
PVCC - Comune	Ponza
PVCL - Localita'	PONZA

LDC - COLLOCAZIONE SPECIFICA

LDCT - Tipologia	percorso viario
LDCU - Indirizzo	Corso Carlo Pisacane
LDCS - Specifiche	di fronte municipio/ aiuola

GP - GEOREFERENZIAZIONE TRAMITE PUNTO

GPI - Identificativo punto	2
GPL - Tipo di localizzazione	localizzazione fisica

GPD - DESCRIZIONE DEL PUNTO

GPDP - PUNTO	
GPDPX - Coordinata X	12.964659843
GPDPY - Coordinata Y	40.893914193
GPM - Metodo di georeferenziazione	punto esatto
GPT - Tecnica di georeferenziazione	rilievo da foto aerea senza sopralluogo
GPP - Proiezione e Sistema di riferimento	WGS84

GPB - BASE DI RIFERIMENTO

GPBB - Descrizione sintetica	ICCD1004366_OI.ORTOI
GPBT - Data	25-4-2016
GPBO - Note	(3395939) -ORTOFOTO 2006- (http://wms.pcn.minambiente.it/ogc?map=/ms_ogc/WMS_v1.3/raster/ortofoto_colore_06.map) -OI. ORTOIMMAGINICOLORE.2006

DT - CRONOLOGIA

DTZ - CRONOLOGIA GENERICA

DTZG - Secolo	sec. XX
----------------------	---------

DTS - CRONOLOGIA SPECIFICA

DTSI - Da	1920
DTSF - A	1929
DTM - Motivazione cronologia	analisi stilistica

AU - DEFINIZIONE CULTURALE

ATB - AMBITO CULTURALE

ATBD - Denominazione	ambito laziale
-----------------------------	----------------

ATBM - Motivazione dell'attribuzione	analisi stilistica
MT - DATI TECNICI	
MTC - Materia e tecnica	marmo bianco/ scultura
MIS - MISURE	
MISU - Unita'	UNR
MISR - Mancanza	MNR
CO - CONSERVAZIONE	
STC - STATO DI CONSERVAZIONE	
STCC - Stato di conservazione	discreto
DA - DATI ANALITICI	
DES - DESCRIZIONE	
DESO - Indicazioni sull'oggetto	entro aiuola recintata, su due gradini, massiccia stele marmorea incisa sulla fronte e sui lati con le iscrizioni commemorative e decorata, in alto, da una fascia di fronde d'alloro e, sul basamento a sezione quadrangolare, da rilievi scolpiti su tre lati (tranne il retro). Sulla sommità, fiamma stilizzata scolpita nel marmo.
DESI - Codifica Iconclass	soggetto assente
DESS - Indicazioni sul soggetto	soggetto assente
ISR - ISCRIZIONI	
ISRC - Classe di appartenenza	commemorativa
ISRS - Tecnica di scrittura	a solchi
ISRT - Tipo di caratteri	maiuscolo
ISRP - Posizione	fronte
ISRI - Trascrizione	I MILITI DI PONZA/FULGIDI SEGNACOLI/DI GLORIA /TRASMETTONO AI POSTERI/LA DIVINA FIACCOLA/ DELLA CIVILTÀ/LA MEMORIA/ DEL LORO DOLORE/INFIAMMA/ I CUORI DEI GENEROSI/ AD EGREGIA VIRTÙ/ QUI I GIOVANI/ VERRANNO A FREMERE/ PER LA PATRIA/ UNA E LIBERA /1915-1918
NSC - Notizie storico-critiche	in asse con l'orologio del municipio retrostante, il monumento, di buona fattura, risale agli anni venti. In ottimo stato conservativo grazie alle condizioni ambientali - l'assenza di inquinamento dell'isola - è segno simbolico godibile da ogni angolazione del porto di ponza, tuttavia l'aiuola che lo contiene è in stato di abbandono e soffocata dai tavoli dei locali, al punto da non potere osservare le storie scolpite per mancanza di spazio e per la copertura delle piante.si tratta di tre rilievi allegorici della storia d'Italia: da una scena di Roma antica, a un episodio risorgimentale fino alla riunificazione di Trento e Trieste all'Italia: acquista vigore il richiamo al passato, alla tradizione storica, il ricordo del nemico sconfitto, che trova espressione nei modelli formali classici e risorgimentali. Degna di particolare attenzione anche l'immaginifica epigrafe, pregna della retorica trionfalistica di regime tesa a valorizzare l'impresa dei "militi", basandosi sul binomio gloria-esempio per i posteri e per la "civiltà.
TU - CONDIZIONE GIURIDICA E VINCOLI	
CDG - CONDIZIONE GIURIDICA	

CDGG - Indicazione generica	proprietà Ente pubblico territoriale
CDGS - Indicazione specifica	Comune di Ponza
CDGI - Indirizzo	P.zza Carlo Pisacane, 4
DO - FONTI E DOCUMENTI DI RIFERIMENTO	
FTA - DOCUMENTAZIONE FOTOGRAFICA	
FTAX - Genere	documentazione allegata
FTAP - Tipo	fotografia digitale (file)
FTAN - Codice identificativo	Archivio Storico LT
FTAF - Formato	TIFF
BIB - BIBLIOGRAFIA	
BIBX - Genere	bibliografia specifica
BIBA - Autore	Lazio Grande Guerra
BIBD - Anno di edizione	2010
BIBH - Sigla per citazione	00004004
BIBN - V., pp., nn.	p. 25
BIBI - V., tavv., figg.	fig. 18
AD - ACCESSO AI DATI	
ADS - SPECIFICHE DI ACCESSO AI DATI	
ADSP - Profilo di accesso	1
ADSM - Motivazione	scheda contenente dati liberamente accessibili
CM - COMPILAZIONE	
CMP - COMPILAZIONE	
CMPD - Data	2005
CMPN - Nome	Bianchi, E.
FUR - Funzionario responsabile	Guerrini, Paola
AGG - AGGIORNAMENTO - REVISIONE	
AGGD - Data	2016
AGGN - Nome	Aloisi, Patrizia
AGGR - Referente scientifico	Acconci, Alessandra
AGGF - Funzionario responsabile	Acconci, Alessandra
AN - ANNOTAZIONI	
OSS - Osservazioni	Sul lato sinistro della stele sono incisi i nomi dei trentaquattro "militari morti combattenti"; sul lato destro i trentacinque nomi dei "morti a causa della guerra", elencati tutti in ordine di grado militare (con l'indicazione dell'arma di appartenenza) e, in secondo luogo, alfabeticamente.