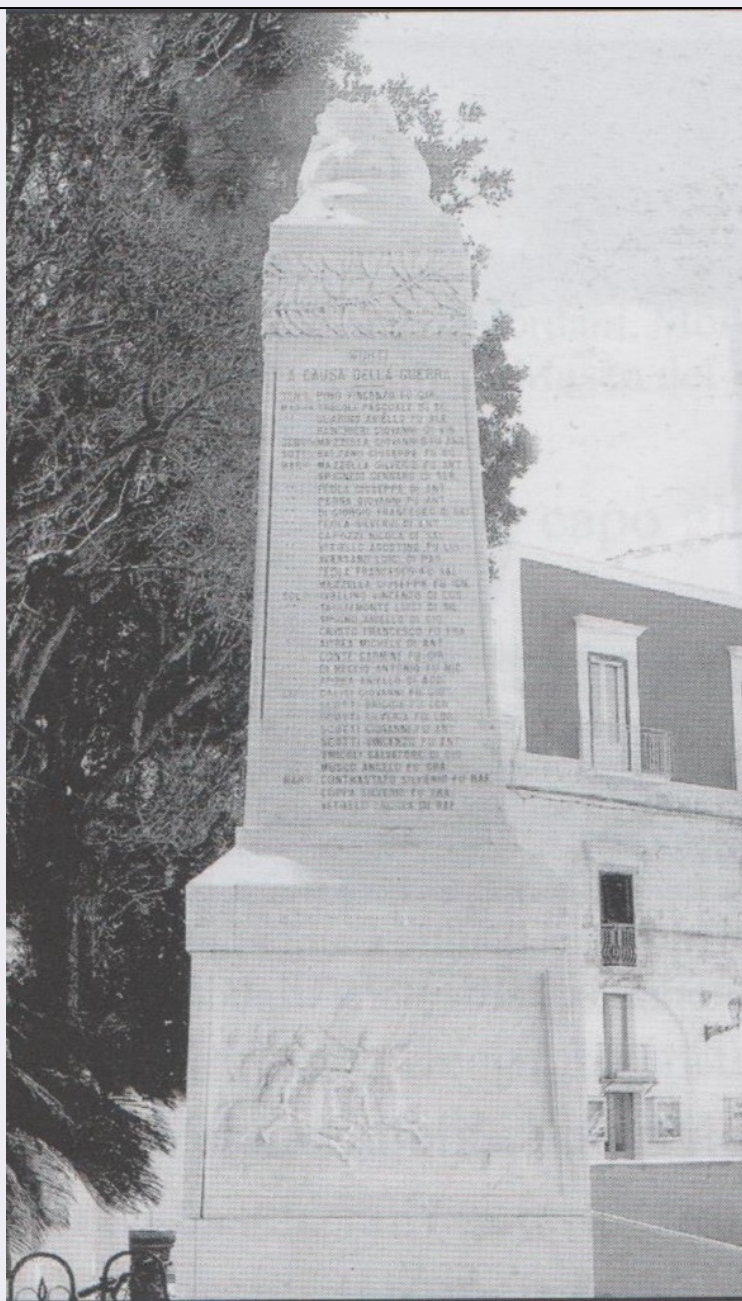


SCHEDA



CD - CODICI

TSK - Tipo Scheda OA

LIR - Livello ricerca C

NCT - CODICE UNIVOCO

NCTR - Codice regione 12

NCTN - Numero catalogo generale 00993122

ESC - Ente schedatore S249

ECP - Ente competente S168

RV - RELAZIONI

RVE - STRUTTURA COMPLESSA

RVEL - Livello 1

RVER - Codice bene radice 1200993122

OG - OGGETTO

OGT - OGGETTO	
OGTD - Definizione	rilievo
OGTP - Posizione	basamento, lato sinistro
SGT - SOGGETTO	
SGTI - Identificazione	figura allegorica della Vittoria consegna all'Italia le città di Trento e Trieste
LC - LOCALIZZAZIONE GEOGRAFICO-AMMINISTRATIVA	
PVC - LOCALIZZAZIONE GEOGRAFICO-AMMINISTRATIVA ATTUALE	
PVCS - Stato	ITALIA
PVCR - Regione	Lazio
PVCP - Provincia	LT
PVCC - Comune	Ponza
PVCL - Localita'	PONZA
LDC - COLLOCAZIONE SPECIFICA	
LDCT - Tipologia	percorso viario
LDCU - Indirizzo	Corso Carlo Pisacane
LDCS - Specifiche	di fronte municipio/ aiuola
GP - GEOREFERENZIAZIONE TRAMITE PUNTO	
GPI - Identificativo punto	2
GPL - Tipo di localizzazione	localizzazione fisica
GPD - DESCRIZIONE DEL PUNTO	
GPDP - PUNTO	
GPDPX - Coordinata X	12.964659843
GPDPY - Coordinata Y	40.893931985
GPM - Metodo di georeferenziazione	punto esatto
GPT - Tecnica di georeferenziazione	rilievo da foto aerea senza sopralluogo
GPP - Proiezione e Sistema di riferimento	WGS84
GPB - BASE DI RIFERIMENTO	
GPBB - Descrizione sintetica	ICCD1004366_OI.ORTOI
GPBT - Data	25-4-2016
GPBO - Note	(3395940) -ORTOFOTO 2006- (http://wms.pcn.minambiente.it/ogc?map=/ms_ogc/WMS_v1.3/raster/ortofoto_colore_06.map) -OI. ORTOIMMAGINICOLORE.2006
DT - CRONOLOGIA	
DTZ - CRONOLOGIA GENERICA	
DTZG - Secolo	sec. XX
DTS - CRONOLOGIA SPECIFICA	
DTSI - Da	1920
DTSF - A	1929
DTM - Motivazione cronologia	analisi stilistica
AU - DEFINIZIONE CULTURALE	

ATB - AMBITO CULTURALE	
ATBD - Denominazione	ambito laziale
ATBM - Motivazione dell'attribuzione	analisi stilistica
MT - DATI TECNICI	
MTC - Materia e tecnica	marmo bianco/ scultura
MIS - MISURE	
MISU - Unita'	cm
MISA - Altezza	100
MISL - Larghezza	150
CO - CONSERVAZIONE	
STC - STATO DI CONSERVAZIONE	
STCC - Stato di conservazione	discreto
DA - DATI ANALITICI	
DES - DESCRIZIONE	
DESO - Indicazioni sull'oggetto	pannello marmoreo quadrangolare incassato nel basamento del monumento ai caduti.
DESI - Codifica Iconclass	45A3 : 44A51(ITALIA) : 44A51(TRIESTE) : 44A51(TRENTO)
DESS - Indicazioni sul soggetto	Personificazioni: Italia; Trento; Trieste. Allegorie: Vittoria. Attributi: (ITALIA) Scudo con stemma reale sabaudo; corona; ghirlanda alloro. Attributi (VITTORIA) ramo di palma; spada. Attributi: (TRIESTE) stemma con alabarda di San Sergio. Figure.
TU - CONDIZIONE GIURIDICA E VINCOLI	
CDG - CONDIZIONE GIURIDICA	
CDGG - Indicazione generica	proprietà Ente pubblico territoriale
CDGS - Indicazione specifica	Comune di Ponza
CDGI - Indirizzo	P.zza Carlo Pisacane, 4
DO - FONTI E DOCUMENTI DI RIFERIMENTO	
FTA - DOCUMENTAZIONE FOTOGRAFICA	
FTAX - Genere	documentazione allegata
FTAP - Tipo	fotografia digitale (file)
FTAN - Codice identificativo	Archivio Storico LT
FTAF - Formato	TIFF
BIB - BIBLIOGRAFIA	
BIBX - Genere	bibliografia specifica
BIBA - Autore	Lazio Grande Guerra
BIBD - Anno di edizione	2010
BIBH - Sigla per citazione	00004004
BIBN - V., pp., nn.	p. 25
BIBI - V., tavv., figg.	fig. 18
AD - ACCESSO AI DATI	

ADS - SPECIFICHE DI ACCESSO AI DATI**ADSP - Profilo di accesso**

1

ADSM - Motivazione

scheda contenente dati liberamente accessibili

CM - COMPILAZIONE**CMP - COMPILAZIONE****CMPD - Data**

2005

CM PN - Nome

Bianchi, E.

**FUR - Funzionario
responsabile**

Guerrini, Paola

AGG - AGGIORNAMENTO - REVISIONE**AGGD - Data**

2016

AGGN - Nome

Aloisi, Patrizia

**AGGR - Referente
scientifico**

Acconci, Alessandra

**AGGF - Funzionario
responsabile**

Acconci, Alessandra