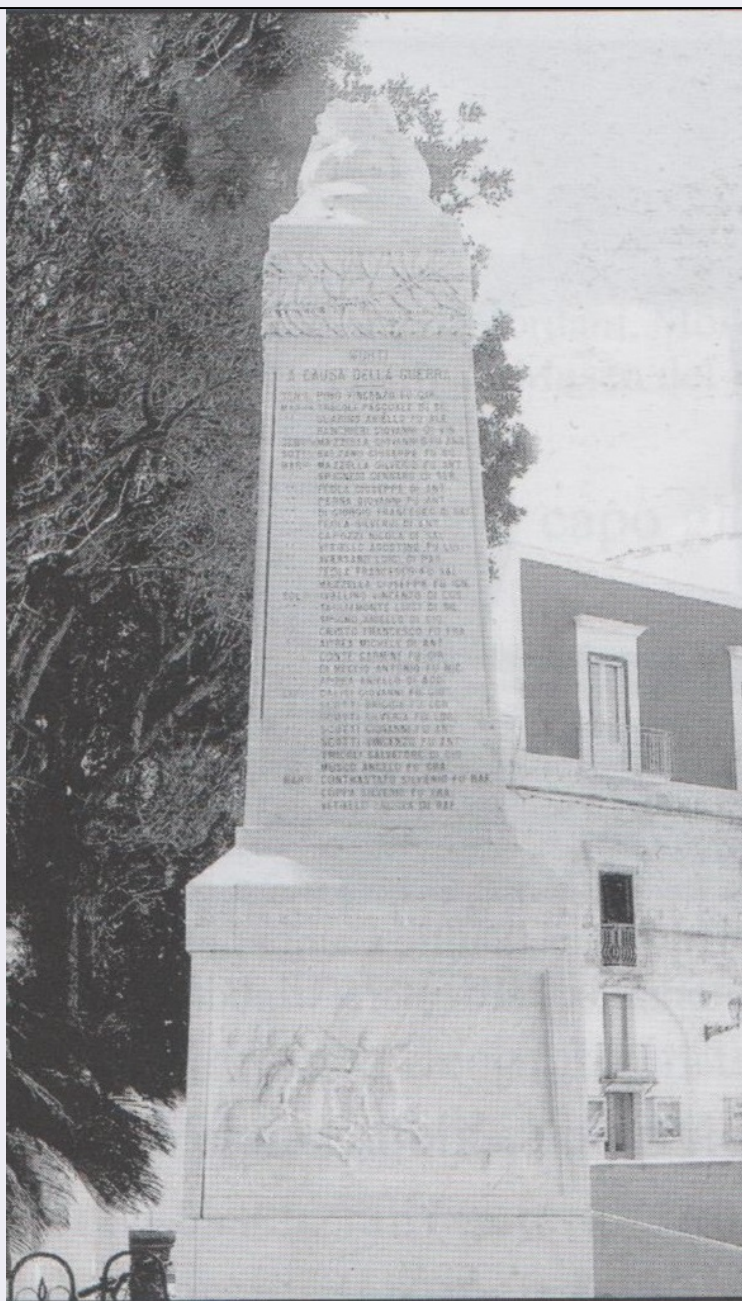


SCHEDA



CD - CODICI

TSK - Tipo Scheda OA

LIR - Livello ricerca C

NCT - CODICE UNIVOCO

NCTR - Codice regione 12

NCTN - Numero catalogo generale 00993122

ESC - Ente schedatore S249

ECP - Ente competente S168

RV - RELAZIONI

RVE - STRUTTURA COMPLESSA

RVEL - Livello 2

RVER - Codice bene radice 1200993122

OG - OGGETTO

OGT - OGGETTO

OGTD - Definizione	rilievo
OGTP - Posizione	basamento, fronte

SGT - SOGGETTO

SGTI - Identificazione	episodi allegorici
-------------------------------	--------------------

LC - LOCALIZZAZIONE GEOGRAFICO-AMMINISTRATIVA**PVC - LOCALIZZAZIONE GEOGRAFICO-AMMINISTRATIVA ATTUALE**

PVCS - Stato	ITALIA
PVCR - Regione	Lazio
PVCP - Provincia	LT
PVCC - Comune	Ponza
PVCL - Localita'	PONZA

LDC - COLLOCAZIONE SPECIFICA

LDCT - Tipologia	percorso viario
LDCU - Indirizzo	Corso Carlo Pisacane
LDCS - Specifiche	di fronte municipio/ aiuola

GP - GEOREFERENZIAZIONE TRAMITE PUNTO

GPI - Identificativo punto	2
GPL - Tipo di localizzazione	localizzazione fisica

GPD - DESCRIZIONE DEL PUNTO**GPDP - PUNTO**

GPDPX - Coordinata X	12.964654479
GPDPY - Coordinata Y	40.893927605

GPM - Metodo di georeferenziazione	punto esatto
---	--------------

GPT - Tecnica di georeferenziazione	rilievo da foto aerea senza sopralluogo
--	---

GPP - Proiezione e Sistema di riferimento	WGS84
--	-------

GPB - BASE DI RIFERIMENTO

GPBB - Descrizione sintetica	ICCD1004366_OI.ORTOI
GPBT - Data	25-4-2016
GPBO - Note	(3394254) -ORTOFOTO 2006- (http://wms.pcn.minambiente.it/ogc?map=/ms_ogc/WMS_v1.3/raster/ortofoto_colore_06.map) -OI. ORTOIMMAGINICOLORE.2006

DT - CRONOLOGIA**DTZ - CRONOLOGIA GENERICA**

DTZG - Secolo	sec. XX
----------------------	---------

DTS - CRONOLOGIA SPECIFICA

DTSI - Da	1920
DTSF - A	1929

DTM - Motivazione cronologia	analisi storica
-------------------------------------	-----------------

DTM - Motivazione cronologia	bibliografia
-------------------------------------	--------------

AU - DEFINIZIONE CULTURALE

ATB - AMBITO CULTURALE

ATBD - Denominazione	ambito laziale
ATBM - Motivazione dell'attribuzione	analisi stilistica

MT - DATI TECNICI

MTC - Materia e tecnica	marmo/ scultura
--------------------------------	-----------------

MIS - MISURE

MISU - Unita'	cm
MISA - Altezza	100
MISL - Larghezza	150

CO - CONSERVAZIONE**STC - STATO DI CONSERVAZIONE**

STCC - Stato di conservazione	discreto
--------------------------------------	----------

DA - DATI ANALITICI**DES - DESCRIZIONE**

DESO - Indicazioni sull'oggetto	Pannello marmoreo quadrangolare incassato nel basamento del monumento ai caduti.
DESI - Codifica Iconclass	31AA231 : 48CC7352
DESS - Indicazioni sul soggetto	Figure: togati; suonatore di tromba.

TU - CONDIZIONE GIURIDICA E VINCOLI**CDG - CONDIZIONE GIURIDICA**

CDGG - Indicazione generica	proprietà Ente pubblico territoriale
CDGS - Indicazione specifica	Comune di Ponza
CDGI - Indirizzo	P.zza Carlo Pisacane, 4

DO - FONTI E DOCUMENTI DI RIFERIMENTO**FTA - DOCUMENTAZIONE FOTOGRAFICA**

FTAX - Genere	documentazione allegata
FTAP - Tipo	fotografia digitale (file)
FTAN - Codice identificativo	Archivio Storico LT
FTAF - Formato	TIFF

BIB - BIBLIOGRAFIA

BIBX - Genere	bibliografia specifica
BIBA - Autore	Lazio Grande Guerra
BIBD - Anno di edizione	2010
BIBH - Sigla per citazione	00004004
BIBN - V., pp., nn.	p. 25
BIBI - V., tavv., figg.	fig. 18

AD - ACCESSO AI DATI**ADS - SPECIFICHE DI ACCESSO AI DATI**

ADSP - Profilo di accesso	1
----------------------------------	---

ADSM - Motivazione	scheda contenente dati liberamente accessibili
CM - COMPILAZIONE	
CMP - COMPILAZIONE	
CMPD - Data	2005
CMPN - Nome	Bianchi E.
FUR - Funzionario responsabile	Guerrini, Paola
AGG - AGGIORNAMENTO - REVISIONE	
AGGD - Data	2016
AGGN - Nome	Aloisi, Patrizia
AGGR - Referente scientifico	Acconci, Alessandra
AGGF - Funzionario responsabile	Acconci, Alessandra