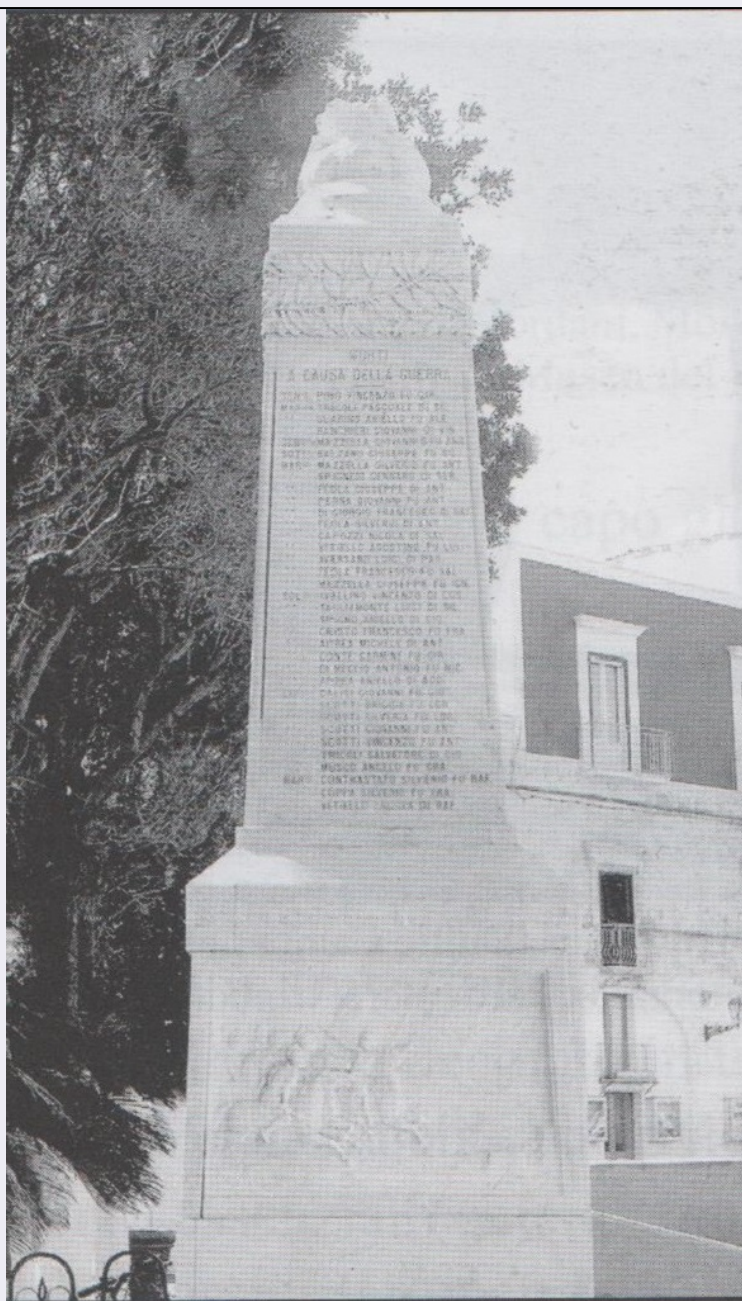


# SCHEDA



## CD - CODICI

TSK - Tipo Scheda OA

LIR - Livello ricerca C

### NCT - CODICE UNIVOCO

NCTR - Codice regione 12

NCTN - Numero catalogo generale 00993122

ESC - Ente schedatore S249

ECP - Ente competente S168

## RV - RELAZIONI

### RVE - STRUTTURA COMPLESSA

RVEL - Livello 3

RVER - Codice bene radice 1200993122

## OG - OGGETTO

**OGT - OGGETTO**

<b>OGTD - Definizione</b>	rilievo
<b>OGTP - Posizione</b>	basamento, lato destro

**SGT - SOGGETTO**

<b>SGTI - Identificazione</b>	scena di battaglia
-------------------------------	--------------------

**LC - LOCALIZZAZIONE GEOGRAFICO-AMMINISTRATIVA****PVC - LOCALIZZAZIONE GEOGRAFICO-AMMINISTRATIVA ATTUALE**

<b>PVCS - Stato</b>	ITALIA
<b>PVCR - Regione</b>	Lazio
<b>PVCP - Provincia</b>	LT
<b>PVCC - Comune</b>	Ponza
<b>PVCL - Localita'</b>	PONZA

**LDC - COLLOCAZIONE SPECIFICA**

<b>LDCT - Tipologia</b>	percorso viario
<b>LDCU - Indirizzo</b>	Corso Carlo Pisacane
<b>LDCS - Specifiche</b>	di fronte municipio/ aiuola

**GP - GEOREFERENZIAZIONE TRAMITE PUNTO**

<b>GPI - Identificativo punto</b>	2
<b>GPL - Tipo di localizzazione</b>	localizzazione fisica

**GPD - DESCRIZIONE DEL PUNTO****GPDP - PUNTO**

<b>GPDPX - Coordinata X</b>	12.964649114
<b>GPDPY - Coordinata Y</b>	40.893924922

<b>GPM - Metodo di georeferenziazione</b>	punto esatto
---	--------------

<b>GPT - Tecnica di georeferenziazione</b>	rilievo da foto aerea senza sopralluogo
--	---

<b>GPP - Proiezione e Sistema di riferimento</b>	WGS84
--	-------

**GPB - BASE DI RIFERIMENTO**

<b>GPBB - Descrizione sintetica</b>	ICCD1004366_OI.ORTOI
<b>GPBT - Data</b>	25-4-2016
<b>GPBO - Note</b>	(3394256) -ORTOFOTO 2006- ( <a href="http://wms.pcn.minambiente.it/ogc?map=/ms_ogc/WMS_v1.3/raster/ortofoto_colore_06.map">http://wms.pcn.minambiente.it/ogc?map=/ms_ogc/WMS_v1.3/raster/ortofoto_colore_06.map</a> ) -OI. ORTOIMMAGINICOLORE.2006

**DT - CRONOLOGIA****DTZ - CRONOLOGIA GENERICA**

<b>DTZG - Secolo</b>	sec. XX
----------------------	---------

**DTS - CRONOLOGIA SPECIFICA**

<b>DTSI - Da</b>	1920
<b>DTSF - A</b>	1929

<b>DTM - Motivazione cronologia</b>	analisi storica
-------------------------------------	-----------------

<b>DTM - Motivazione cronologia</b>	bibliografia
-------------------------------------	--------------

**AU - DEFINIZIONE CULTURALE**

**ATB - AMBITO CULTURALE**

<b>ATBD - Denominazione</b>	ambito laziale
<b>ATBM - Motivazione dell'attribuzione</b>	analisi stilistica

**MT - DATI TECNICI**

<b>MTC - Materia e tecnica</b>	marmo
--------------------------------	-------

**MIS - MISURE**

<b>MISU - Unita'</b>	cm
<b>MISA - Altezza</b>	100
<b>MISL - Larghezza</b>	150

**CO - CONSERVAZIONE****STC - STATO DI CONSERVAZIONE**

<b>STCC - Stato di conservazione</b>	discreto
--------------------------------------	----------

**DA - DATI ANALITICI****DES - DESCRIZIONE**

<b>DESO - Indicazioni sull'oggetto</b>	Pannello marmoreo quadrangolare incassato nel basamento del monumento ai caduti.
<b>DESI - Codifica Iconclass</b>	45B : 46C13185 : 46CC21
<b>DESS - Indicazioni sul soggetto</b>	Figure: soldati. Animali: cavalli. Mezzi di trasporto: navi. Allegorie Vittoria

**TU - CONDIZIONE GIURIDICA E VINCOLI****CDG - CONDIZIONE GIURIDICA**

<b>CDGG - Indicazione generica</b>	proprietà Ente pubblico territoriale
<b>CDGS - Indicazione specifica</b>	Comune di Ponza
<b>CDGI - Indirizzo</b>	P.zza Carlo Pisacane, 4

**DO - FONTI E DOCUMENTI DI RIFERIMENTO****FTA - DOCUMENTAZIONE FOTOGRAFICA**

<b>FTAX - Genere</b>	documentazione allegata
<b>FTAP - Tipo</b>	fotografia digitale (file)
<b>FTAN - Codice identificativo</b>	Archivio Storico LT
<b>FTAF - Formato</b>	TIFF

**BIB - BIBLIOGRAFIA**

<b>BIBX - Genere</b>	bibliografia specifica
<b>BIBA - Autore</b>	Lazio Grande Guerra
<b>BIBD - Anno di edizione</b>	2010
<b>BIBH - Sigla per citazione</b>	00004004
<b>BIBN - V., pp., nn.</b>	p. 25
<b>BIBI - V., tavv., figg.</b>	fig. 18

**AD - ACCESSO AI DATI****ADS - SPECIFICHE DI ACCESSO AI DATI**

<b>ADSP - Profilo di accesso</b>	1
----------------------------------	---

<b>ADSM - Motivazione</b>	scheda contenente dati liberamente accessibili
<b>CM - COMPILAZIONE</b>	
<b>CMP - COMPILAZIONE</b>	
<b>CMPD - Data</b>	2005
<b>CMPN - Nome</b>	Bianchi E.
<b>FUR - Funzionario responsabile</b>	Guerrini, Paola
<b>AGG - AGGIORNAMENTO - REVISIONE</b>	
<b>AGGD - Data</b>	2016
<b>AGGN - Nome</b>	Aloisi, Patrizia
<b>AGGR - Referente scientifico</b>	Acconci, Alessandra
<b>AGGF - Funzionario responsabile</b>	Acconci, Alessandra