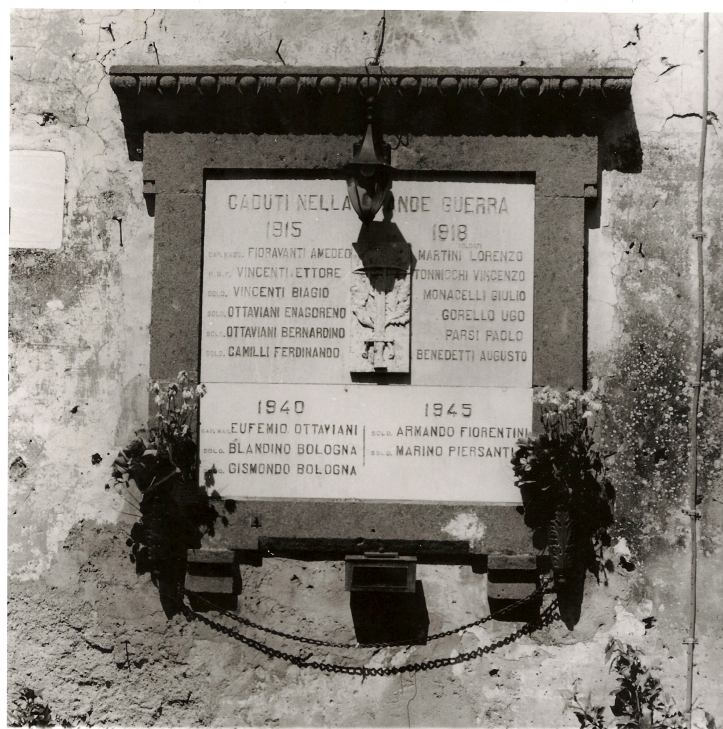


# SCHEDA



## CD - CODICI

TSK - Tipo Scheda OA

LIR - Livello ricerca C

### NCT - CODICE UNIVOCO

NCTR - Codice regione 12

NCTN - Numero catalogo generale 09845580

ESC - Ente schedatore S249

ECP - Ente competente S168

## OG - OGGETTO

### OGT - OGGETTO

OGTD - Definizione lapide commemorativa ai caduti

OGTN - Denominazione /dedicazione Lapide commemorativa ai caduti della prima e della seconda guerra mondiale

## LC - LOCALIZZAZIONE GEOGRAFICO-AMMINISTRATIVA

### PVC - LOCALIZZAZIONE GEOGRAFICO-AMMINISTRATIVA ATTUALE

PVCS - Stato ITALIA

PVCR - Regione Lazio

PVCP - Provincia VT

PVCC - Comune Soriano nel Cimino

PVCL - Localita' CHIA

### LDC - COLLOCAZIONE SPECIFICA

LDCT - Tipologia piazza

LDCU - Indirizzo Piazza Garibaldi

LDCS - Specifiche in fondo al paese/ sul muro di un palazzo

**GP - GEOREFERENZIAZIONE TRAMITE PUNTO**

<b>GPI - Identificativo punto</b>	2
<b>GPL - Tipo di localizzazione</b>	localizzazione fisica

**GPD - DESCRIZIONE DEL PUNTO****GPDP - PUNTO**

<b>GPDPX - Coordinata X</b>	12.277290451
<b>GPDPY - Coordinata Y</b>	42.472778868
<b>GPM - Metodo di georeferenziazione</b>	punto esatto
<b>GPT - Tecnica di georeferenziazione</b>	rilievo da foto aerea senza sopralluogo
<b>GPP - Proiezione e Sistema di riferimento</b>	WGS84

**GPB - BASE DI RIFERIMENTO**

<b>GPBB - Descrizione sintetica</b>	ICCD1004366_OI.ORTOI
<b>GPBT - Data</b>	14-5-2016
<b>GPBO - Note</b>	(3395414) -ORTOFOTO 2006- ( <a href="http://wms.pcn.minambiente.it/ogc?map=/ms_ogc/WMS_v1.3/raster/ortofoto_colore_06.map">http://wms.pcn.minambiente.it/ogc?map=/ms_ogc/WMS_v1.3/raster/ortofoto_colore_06.map</a> ) -OI. ORTOIMMAGINICOLORE.2006

**DT - CRONOLOGIA****DTZ - CRONOLOGIA GENERICA**

<b>DTZG - Secolo</b>	sec. XX
----------------------	---------

**DTS - CRONOLOGIA SPECIFICA**

<b>DTSI - Da</b>	1918
<b>DTSF - A</b>	1950
<b>DTSL - Validita'</b>	ca
<b>DTM - Motivazione cronologia</b>	analisi stilistica

**AU - DEFINIZIONE CULTURALE****ATB - AMBITO CULTURALE**

<b>ATBD - Denominazione</b>	ambito viterbese
<b>ATBM - Motivazione dell'attribuzione</b>	analisi stilistica

**CMM - COMMITTENZA**

<b>CMMN - Nome</b>	Comunità di Chia
<b>CMMD - Data</b>	1919
<b>CMMC - Circostanza</b>	commemorazione dei caduti di Chia della guerra 1915-18
<b>CMMF - Fonte</b>	iscrizione

**MT - DATI TECNICI**

<b>MTC - Materia e tecnica</b>	marmo
<b>MTC - Materia e tecnica</b>	peperino
<b>MTC - Materia e tecnica</b>	travertino

**MIS - MISURE**

<b>MISU - Unita'</b>	cm
<b>MISA - Altezza</b>	150

MISL - Larghezza	120
<b>CO - CONSERVAZIONE</b>	
<b>STC - STATO DI CONSERVAZIONE</b>	
STCC - Stato di conservazione	buono
<b>DA - DATI ANALITICI</b>	
<b>DES - DESCRIZIONE</b>	
DESO - Indicazioni sull'oggetto	la targa in marmo con iscritti i nomi dei caduti ha al centro un rilievo figurato (daga, corona d'alloro e corona turrata) ed è quadripartita. La cornice è in peperino con trabeazione superiore aggettante con motivo ornamentale ad ovoli, murata e con due mensole. Lampada votiva al centro in alto, vasi di bronzo a destra e sinistra.
DESI - Codifica Iconclass	soggetto assente
DESS - Indicazioni sul soggetto	soggetto assente
<b>ISR - ISCRIZIONI</b>	
ISRC - Classe di appartenenza	commemorativa
ISRS - Tecnica di scrittura	a solchi
ISRT - Tipo di caratteri	maiuscolo
ISRP - Posizione	al centro
ISRI - Trascrizione	CADUTI NELLA GRANDE GUERRA // 1915 1918 // CAP. MAGG. FIORAVANTI AMEDEI / R.G.F. VINCENTI ETTORE / SOLD. VINCENTI BIAGIO / SOLD. OTTAVIANI ENAGORENO / SOLD. OTTAVIANI BERNARDINO / SOLD. CAMILLI FERDINANDO // SOLDATI / MARTINI LORENZO / TONNICCHI VINCENZO / MONACELLI GIULIO / GORELLO UGO / PARSÌ PAOLO / BENEDETTI AUGUSTO // 1940 1945 // CAP. MAG. EUFEMIO OTTAVIANI / SOLD. BLANDINO BOLOGNA / SOLD. GISMONDO BOLOGNA // SOLD. ARMANDO FIORENTINI / SOLD. MARINO PIERSANTI
NSC - Notizie storico-critiche	La targa che oggi ricorda i caduti di Chia nella guerra 1915-18 e nella guerra 1940-45 è costituita da due parti ben differenziate. La prima, in alto, è dedicata ai soldati della Grande Guerra, e ne esprime l'identità con la composizione ornamentale centrale a mo' di emblema, gladio, elmo e rami di quercia. A questa, dopo la fine della seconda guerra mondiale, fu aggiunta la parte bassa, in memoria dei caduti di quella guerra. Per far ciò si dovette ampliare anche la cornice classica in peperino, a cui si aggiunsero solamente le parti mancanti laterali. Fu probabilmente in questa occasione che si inserirono le due fioriere laterali in bronzo e la lampada votiva, databili stilisticamente alla fine degli anni '50. La targa originaria presenta curiose anomalie che farebbero pensare ad un prodotto pre-fatto personalizzato, poi, da un artigiano locale. L'emblema è, infatti, scolpito in travertino mentre la lapide è in marmo bianco. Inoltre l'iscrizione, su due colonne, non solo non è speculare, ma risponde a criteri d'impaginazione diversa.
<b>TU - CONDIZIONE GIURIDICA E VINCOLI</b>	
<b>CDG - CONDIZIONE GIURIDICA</b>	
CDGG - Indicazione generica	proprietà Ente pubblico territoriale
CDGS - Indicazione	

<b>specifica</b>	Comune di Soriano al Cimino, Frazione di Chia
<b>CDGI - Indirizzo</b>	Via della Rocca, 11
<b>DO - FONTI E DOCUMENTI DI RIFERIMENTO</b>	
<b>FTA - DOCUMENTAZIONE FOTOGRAFICA</b>	
<b>FTAX - Genere</b>	documentazione allegata
<b>FTAP - Tipo</b>	fotografia digitale (file)
<b>FTAN - Codice identificativo</b>	CRD 24777
<b>FTAF - Formato</b>	TIFF
<b>BIB - BIBLIOGRAFIA</b>	
<b>BIBX - Genere</b>	bibliografia specifica
<b>BIBA - Autore</b>	Lazio Grande Guerra
<b>BIBD - Anno di edizione</b>	2010
<b>BIBH - Sigla per citazione</b>	00004004
<b>BIBN - V., pp., nn.</b>	p. 165
<b>BIBI - V., tavv., figg.</b>	fig. 119
<b>AD - ACCESSO AI DATI</b>	
<b>ADS - SPECIFICHE DI ACCESSO AI DATI</b>	
<b>ADSP - Profilo di accesso</b>	1
<b>ADSM - Motivazione</b>	scheda contenente dati liberamente accessibili
<b>CM - COMPILAZIONE</b>	
<b>CMP - COMPILAZIONE</b>	
<b>CMPD - Data</b>	2004
<b>CMPN - Nome</b>	Gnisci S.
<b>FUR - Funzionario responsabile</b>	Santarelli, Flaminia
<b>AGG - AGGIORNAMENTO - REVISIONE</b>	
<b>AGGD - Data</b>	2016
<b>AGGN - Nome</b>	Aloisi, Patrizia
<b>AGGR - Referente scientifico</b>	Acconci, Alessandra
<b>AGGF - Funzionario responsabile</b>	Acconci, Alessandra