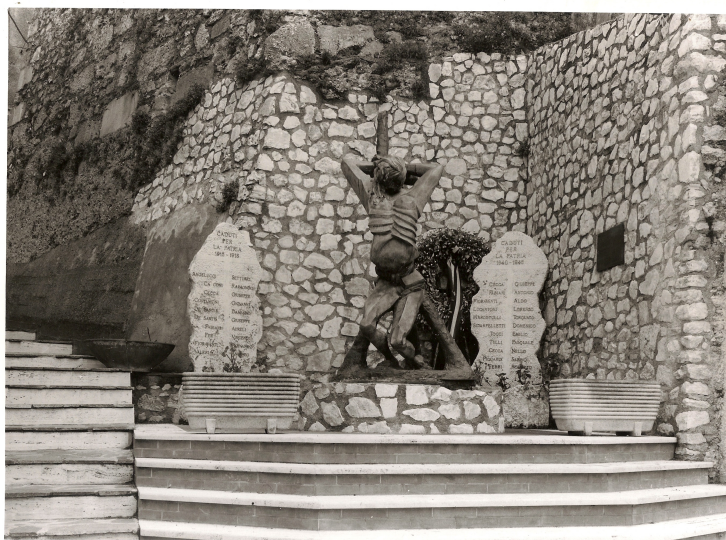


SCHEDA



CD - CODICI

TSK - Tipo Scheda	OA
LIR - Livello ricerca	C
NCT - CODICE UNIVOCO	
NCTR - Codice regione	12
NCTN - Numero catalogo generale	12345675
ESC - Ente schedatore	S249
ECP - Ente competente	S168

OG - OGGETTO

OGT - OGGETTO

OGTD - Definizione	monumento ai caduti
OGTN - Denominazione /dedicazione	Monumento ai caduti della prima e della seconda guerra mondiale

SGT - SOGGETTO

SGTI - Identificazione	allegoria della morte del soldato
------------------------	-----------------------------------

LC - LOCALIZZAZIONE GEOGRAFICO-AMMINISTRATIVA

PVC - LOCALIZZAZIONE GEOGRAFICO-AMMINISTRATIVA ATTUALE

PVCS - Stato	ITALIA
PVCR - Regione	Lazio
PVCP - Provincia	RI
PVCC - Comune	Monteleone Sabino
PVCL - Localita'	GINESTRA SABINA

LDC - COLLOCAZIONE SPECIFICA

LDCT - Tipologia	torre
LDCU - Indirizzo	Via Scaloni
LDCS - Specifiche	lateralmente

GP - GEOREFERENZIAZIONE TRAMITE PUNTO

GPI - Identificativo punto	2
----------------------------	---

GPL - Tipo di localizzazione	localizzazione fisica
-------------------------------------	-----------------------

GPD - DESCRIZIONE DEL PUNTO

GPDP - PUNTO

GPDPX - Coordinata X	12.843247507
-----------------------------	--------------

GPDPY - Coordinata Y	42.230496064
-----------------------------	--------------

GPM - Metodo di georeferenziazione	punto esatto
---	--------------

GPT - Tecnica di georeferenziazione	rilievo da foto aerea senza sopralluogo
--	---

GPP - Proiezione e Sistema di riferimento	WGS84
--	-------

GPB - BASE DI RIFERIMENTO

GPBB - Descrizione sintetica	ICCD1004366_OI.ORTOI
-------------------------------------	----------------------

GPBT - Data	16-3-2016
--------------------	-----------

GPBO - Note	(3395706) -ORTOFOTO 2006- (http://wms.pcn.minambiente.it/ogc?map=/ms_ogc/WMS_v1.3/raster/ortofoto_colore_06.map) -OI. ORTOIMMAGINICOLORE.2006
--------------------	--

DT - CRONOLOGIA

DTZ - CRONOLOGIA GENERICA

DTZG - Secolo	sec. XX
----------------------	---------

DTS - CRONOLOGIA SPECIFICA

DTSI - Da	1996
------------------	------

DTSF - A	1996
-----------------	------

DTM - Motivazione cronologia	documentazione
-------------------------------------	----------------

AU - DEFINIZIONE CULTURALE

AUT - AUTORE

AUTM - Motivazione dell'attribuzione	documentazione
---	----------------

AUTN - Nome scelto	Amelio Silvio
---------------------------	---------------

AUTA - Dati anagrafici	1951/
-------------------------------	-------

AUTH - Sigla per citazione	00007172
-----------------------------------	----------

CMM - COMMITTENZA

CMMN - Nome	Comune di Monteleone Sabino
--------------------	-----------------------------

CMMD - Data	1996
--------------------	------

CMMF - Fonte	documentazione
---------------------	----------------

MT - DATI TECNICI

MTC - Materia e tecnica	bronzo
--------------------------------	--------

MTC - Materia e tecnica	travertino
--------------------------------	------------

MIS - MISURE

MISU - Unita'	UNR
----------------------	-----

MISR - Mancanza	MNR
------------------------	-----

CO - CONSERVAZIONE

STC - STATO DI CONSERVAZIONE

STCC - Stato di	
------------------------	--

conservazione	buono
DA - DATI ANALITICI	
DES - DESCRIZIONE	
DESO - Indicazioni sull'oggetto	Due lapidi in travertino recano i nomi dei caduti della guerra 1915-1918 e della guerra 1940-1945, al centro una scultura in bronzo rappresenta un soldato morente legato per le braccia a un palo.
DESI - Codifica Iconclass	31E23(+3) : 31 A 23 2
DESS - Indicazioni sul soggetto	Figure: soldato morente. Oggetti: palo
ISR - ISCRIZIONI	
ISRC - Classe di appartenenza	commemorativa
ISRS - Tecnica di scrittura	a rilievo
ISRT - Tipo di caratteri	caratteri vari
ISRP - Posizione	lapide sinistra, a tutto campo
ISRI - Trascrizione	CADUTI / PER / LA PATRIA / 1915-1918// ANGELUCCI SETTIMIO/ GA [...] CONI RAIMONDO/ CECCA GIUSEPPE/ COSTANTINI GIOVANNI/ DE SANTIS DAMIANO/ DE SANTIS GIUSEPPE/ FABIANI AURELI/ FER [...] VINCENZO/ FIORAVANTI FERNANDO/ VALERI ANTONIO
ISR - ISCRIZIONI	
ISRC - Classe di appartenenza	commemorativa
ISRS - Tecnica di scrittura	a rilievo
ISRT - Tipo di caratteri	capitale
ISRP - Posizione	lapide destra, a tutto campo
ISRI - Trascrizione	CADUTI / PER / LA PATRIA / 1940-1945 (seguono i nomi di 11 caduti)
NSC - Notizie storico-critiche	Il monumento, addossato alla torre medioevale, esprime la continuità tra passato e presente. Silvio Amelio ha voluto ricordarci che esiste sempre in noi il dramma del Caduto e che attraverso il 'monimentum' noi ci leghiamo al farsi eterno della storia. Da un punto di vista iconografico l'immagine del caduto si rifà al Cristo morente sulla croce.
TU - CONDIZIONE GIURIDICA E VINCOLI	
CDG - CONDIZIONE GIURIDICA	
CDGG - Indicazione generica	proprietà Ente pubblico territoriale
CDGS - Indicazione specifica	Comune di Monteleone Sabino
CDGI - Indirizzo	Via Lucio Mummio, 11
DO - FONTI E DOCUMENTI DI RIFERIMENTO	
FTA - DOCUMENTAZIONE FOTOGRAFICA	
FTAX - Genere	documentazione allegata
FTAP - Tipo	fotografia digitale (file)
FTAN - Codice identificativo	CRD 20135
FTAF - Formato	TIFF

BIB - BIBLIOGRAFIA

BIBX - Genere	bibliografia specifica
BIBA - Autore	Tallarico L.
BIBD - Anno di edizione	1996
BIBH - Sigla per citazione	12345675

AD - ACCESSO AI DATI**ADS - SPECIFICHE DI ACCESSO AI DATI**

ADSP - Profilo di accesso	1
ADSM - Motivazione	scheda contenente dati liberamente accessibili

CM - COMPILAZIONE**CMP - COMPILAZIONE**

CMPD - Data	2004
CMPN - Nome	Guerrini P.
FUR - Funzionario responsabile	Guerrini P.

AGG - AGGIORNAMENTO - REVISIONE

AGGD - Data	2016
AGGN - Nome	Aloisi, Patrizia
AGGR - Referente scientifico	Acconci, Alessandra
AGGF - Funzionario responsabile	Acconci, Alessandra