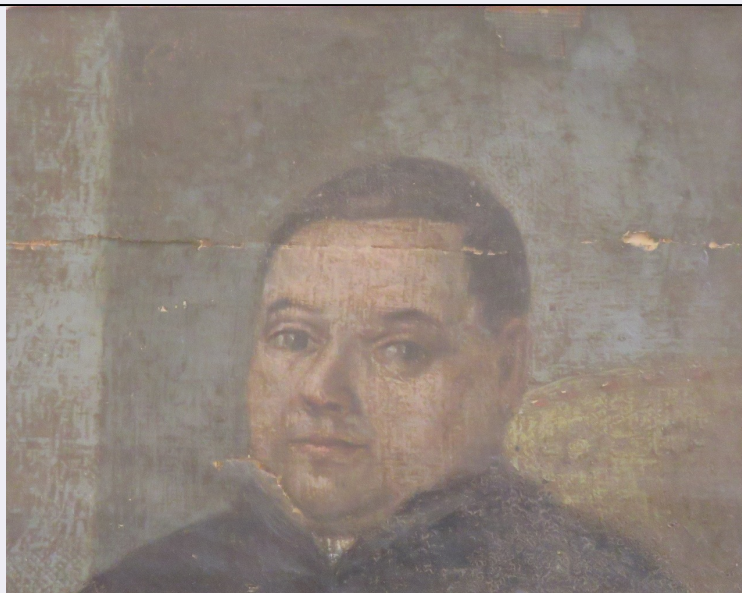


SCHEDA



CD - CODICI

TSK - Tipo Scheda	OA
LIR - Livello ricerca	P
NCT - CODICE UNIVOCO	
NCTR - Codice regione	20
NCTN - Numero catalogo generale	00240854
ESC - Ente schedatore	S255
ECP - Ente competente	S255

RV - RELAZIONI

ROZ - Altre relazioni	2000240854
-----------------------	------------

OG - OGGETTO

OGT - OGGETTO

OGTD - Definizione	dipinto
--------------------	---------

SGT - SOGGETTO

SGTI - Identificazione	ritratto di ecclesiastico
SGTT - Titolo	ritratto del teologo Michele Spano

LC - LOCALIZZAZIONE GEOGRAFICO-AMMINISTRATIVA

PVC - LOCALIZZAZIONE GEOGRAFICO-AMMINISTRATIVA ATTUALE

PVCS - Stato	ITALIA
PVCR - Regione	Sardegna
PVCP - Provincia	SS
PVCC - Comune	Sassari
PVCL - Località	SASSARI

LDC - COLLOCAZIONE SPECIFICA

LDCT - Tipologia	palazzo
LDCQ - Qualificazione	statale
LDCN - Denominazione	

attuale	MUS'a Pinacoteca al Canopoleno
LDCC - Complesso di appartenenza	Ex Collegio Gesuitico "Canopoleno"
LDCU - Indirizzo	p.zza Santa Caterina, 4
LDCM - Denominazione raccolta	MUS'a Pinacoteca al Canopoleno
LDCS - Specifiche	interno

UB - UBICAZIONE E DATI PATRIMONIALI

INV - INVENTARIO DI MUSEO O SOPRINTENDENZA

INVN - Numero	298
INVD - Data	2011

DT - CRONOLOGIA

DTZ - CRONOLOGIA GENERICA

DTZG - Secolo	sec. XIX
DTZS - Frazione di secolo	metà

DTS - CRONOLOGIA SPECIFICA

DTSI - Da	1841
DTSF - A	1860
DTM - Motivazione cronologia	analisi stilistica

AU - DEFINIZIONE CULTURALE

ATB - AMBITO CULTURALE

ATBD - Denominazione	ambito sardo
ATBM - Motivazione dell'attribuzione	analisi stilistica

MT - DATI TECNICI

MTC - Materia e tecnica	carta/ pittura a tempera
--------------------------------	--------------------------

MIS - MISURE

MISU - Unità	cm
MISA - Altezza	12
MISL - Larghezza	15

CO - CONSERVAZIONE

STC - STATO DI CONSERVAZIONE

STCC - Stato di conservazione	mediocre
STCS - Indicazioni specifiche	Un taglio orizzontale attraversa tutta l'opera. Vasta lacuna in alto. Cadute di colore.

DA - DATI ANALITICI

DES - DESCRIZIONE

DESO - Indicazioni sull'oggetto	Piccolo ritratto raffigurante il volto del teologo Michele Spano, rettore di Perfugas.
DESI - Codifica Iconclass	11 P 3 : 61 B 2 (SPANO, Michele)
DESS - Indicazioni sul soggetto	Personaggi: Michele Spano. Vesti ecclesiastiche: abito talare.
	È possibile che il ritrattino sia stato ritagliato da un dipinto più grande,

NSC - Notizie storico-critiche	forse applicato su telaio come sembrano testimoniare i margini non perfettamente rettilinei. L'opera venne donata dal Sig. Luigi Pilo insieme ad una fotografia dello stesso dipinto e alla cintura appartenuta sempre al prelado (scheda n. 2000240855).
---------------------------------------	-----------------------------------------------------------------------------------------------------------------------------------------------------------------------------------------------------------------------------------------------------------

TU - CONDIZIONE GIURIDICA E VINCOLI

ACQ - ACQUISIZIONE

ACQT - Tipo acquisizione	donazione
ACQN - Nome	Pilo Luigi
ACQL - Luogo acquisizione	SS/ Sassari

CDG - CONDIZIONE GIURIDICA

CDGG - Indicazione generica	proprietà Stato
CDGS - Indicazione specifica	Polo Museale della Sardegna, MUS'a Pinacoteca al Canopoleno
CDGI - Indirizzo	Piazza Santa Caterina, 4 - 07100 Sassari (SS)

DO - FONTI E DOCUMENTI DI RIFERIMENTO

FTA - DOCUMENTAZIONE FOTOGRAFICA

FTAX - Genere	documentazione allegata
FTAP - Tipo	fotografia digitale (file)
FTAN - Codice identificativo	171388

BIB - BIBLIOGRAFIA

BIBX - Genere	bibliografia specifica
BIBA - Autore	Dore G.
BIBD - Anno di edizione	2008
BIBH - Sigla per citazione	59000568
BIBN - V., pp., nn.	pp. 326-327
BIBI - V., tavv., figg.	fig. 292

AD - ACCESSO AI DATI

ADS - SPECIFICHE DI ACCESSO AI DATI

ADSP - Profilo di accesso	1
ADSM - Motivazione	scheda contenente dati liberamente accessibili

CM - COMPILAZIONE

CMP - COMPILAZIONE

CMPD - Data	2016
CMPN - Nome	Pulina L.
RSR - Referente scientifico	Dettori M.P.
FUR - Funzionario responsabile	Dettori M.P.

RVM - TRASCRIZIONE PER INFORMATIZZAZIONE

RVMD - Data	2016
RVMN - Nome	Pulina L.

AN - ANNOTAZIONI

OSS - Osservazioni	Vecchio n. di inventario Museo Sanna: 22823 (senza data). Sul retro figurano le seguenti indicazioni: "Teologo Michele Spano Rettore di Perfugas morì l'anno 1877."/ Giovanni Maria Spano. Perfugas. Padre
---------------------------	------------------------------------------------------------------------------------------------------------------------------------------------------------------------------------------------------------

di mia moglie. Luigi Pilo."/ "N.B. CINTA m.1,60" (quest'ultima riferita alla cintura oggetto della scheda 240855)