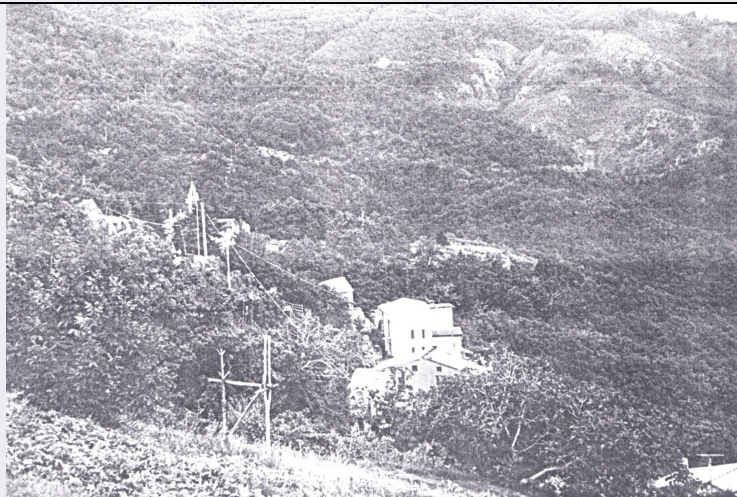


SCHEDA



CD - CODICI

TSK - Tipo scheda	SI
LIR - Livello ricerca	I
NCT - CODICE UNIVOCO	
NCTR - Codice regione	07
NCTN - Numero catalogo generale	00309070
ESC - Ente schedatore	S19
ECP - Ente competente	S19

OG - OGGETTO

OGT - OGGETTO

OGTD - Definizione	insediamento
OGTT - Precisazione tipologica	insediamento rustico
OGTA - Livello di individuazione	sito individuato sulla base di ricognizione archeologica
OGTN - Denominazione e numero sito	SEMOVIGO

LC - LOCALIZZAZIONE GEOGRAFICO-AMMINISTRATIVA

PVC - LOCALIZZAZIONE GEOGRAFICO-AMMINISTRATIVA

PVCS - Stato	ITALIA
PVCR - Regione	Liguria
PVCP - Provincia	GE
PVCC - Comune	Mezzanego
PVCL - Località	SEMOVIGO
PVCV - Altre vie di comunicazione	Dalla chiesa di Semovigo si percorre per una cinquantina di metri il sentiero che conduce al nucleo vecchio del paese.

GP - GEOREFERENZIAZIONE TRAMITE PUNTO

GPI - Identificativo punto	2
GPL - Tipo di localizzazione	localizzazione fisica

GPD - DESCRIZIONE DEL PUNTO

GPDP - PUNTO	
GPDPX - Coordinata X	9.4228414932
GPDPY - Coordinata Y	44.389125057
GPC - CARATTERISTICHE DEL PUNTO	
GPCL - Quota s.l.m.	537 m
GPM - Metodo di georeferenziazione	punto approssimato
GPT - Tecnica di georeferenziazione	rilievo da foto aerea senza sopralluogo
GPP - Proiezione e Sistema di riferimento	WGS84
GPB - BASE DI RIFERIMENTO	
GPBB - Descrizione sintetica	CTR Liguria 1:5000
GPBT - Data	2007
RE - MODALITA' DI REPERIMENTO	
RCG - RICOGNIZIONI	
RCGU - Uso del suolo	edificato
RCGE - Motivo	rinvenimento fortuito
RCGM - Metodo	occasionale
RCGD - Data	1957-00-00
RCGS - Bibliografia specifica	Gruppo ricerche di Genova, Notiziario di Archeologia Medievale 1972; L. e T. Mannoni, VIII Convegno internazionale della Ceramica, 1975; T. Mannoni, Rivista di Studi Liguri, 1983
RCGZ - Specifiche	Mannoni T., Lagomarsino R. (informatori)
DT - CRONOLOGIA	
DTZ - CRONOLOGIA GENERICA	
DTZG - Fascia cronologica di riferimento	Età tardoantica
DTM - Motivazione cronologia	analisi dei materiali
CA - CARATTERI AMBIENTALI	
GEF - GEOGRAFIA	
GEFD - Descrizione	Pianori a media acclività.
GEO - GEOMORFOLOGIA	
GEOD - Definizione	Versante meridionale del Monte Ruighe.
DA - DATI ANALITICI	
DES - DESCRIZIONE	
DESO - Descrizione	Resti archeologici di insediamento tardo antico di mezza costa
NCS - Interpretazione	Insediamento rustico di età romana imperiale
MTP - MATERIALI PRESENTI	
MTPD - Definizione/tipo /percentuale	Tegole e ceramica grigia.
TU - CONDIZIONE GIURIDICA E VINCOLI	
CDG - CONDIZIONE GIURIDICA	
CDGG - Indicazione	

generica

proprietà privata

DO - FONTI E DOCUMENTI DI RIFERIMENTO

FTA - DOCUMENTAZIONE FOTOGRAFICA

FTAX - Genere	documentazione allegata
FTAP - Tipo	diapositiva colore
FTAA - Autore	Davite, Chiara
FTAD - Data	1987-07-00
FTAN - Codice identificativo	New_1470137090799
FTAT - Note	giornata limpida

FTA - DOCUMENTAZIONE FOTOGRAFICA

FTAX - Genere	documentazione esistente
FTAP - Tipo	diapositiva colore
FTAA - Autore	Davite, Chiara
FTAD - Data	1987-09-00
FTAN - Codice identificativo	New_1470137174159
FTAT - Note	giornata serena

BIB - BIBLIOGRAFIA

BIBX - Genere	bibliografia specifica
BIBA - Autore	Gruppo Ricerche di Genova
BIBD - Anno di edizione	1972
BIBH - Sigla per citazione	1639
BIBN - V., pp., nn.	913

BIB - BIBLIOGRAFIA

BIBX - Genere	bibliografia specifica
BIBA - Autore	Mannoni. L./ Mannoni T.
BIBD - Anno di edizione	1975
BIBH - Sigla per citazione	1629
BIBN - V., pp., nn.	v. VIII, p. 130, 913

BIB - BIBLIOGRAFIA

BIBX - Genere	bibliografia specifica
BIBA - Autore	Mannoni T.
BIBD - Anno di edizione	1983
BIBH - Sigla per citazione	1632
BIBN - V., pp., nn.	v. XLIX, p. 261, 913

BIB - BIBLIOGRAFIA

BIBX - Genere	bibliografia specifica
BIBA - Autore	Spadea G. et alii
BIBD - Anno di edizione	2014
BIBH - Sigla per citazione	1719
BIBN - V., pp., nn.	p. 162

BIB - BIBLIOGRAFIA

BIBX - Genere	bibliografia specifica
----------------------	------------------------

BIBA - Autore	Bulgarelli F./ Melli P.
BIBD - Anno di edizione	2014
BIBH - Sigla per citazione	1720
BIBN - V., pp., nn.	p. 171

AD - ACCESSO AI DATI

ADS - SPECIFICHE DI ACCESSO AI DATI

ADSP - Profilo di accesso	1
ADSM - Motivazione	scheda contenente dati liberamente accessibili

CM - COMPILAZIONE

CMP - COMPILAZIONE

CMPD - Data	2016
CMPN - Nome	Alessio, Emanuele
FUR - Funzionario responsabile	Barbaro, Barbara