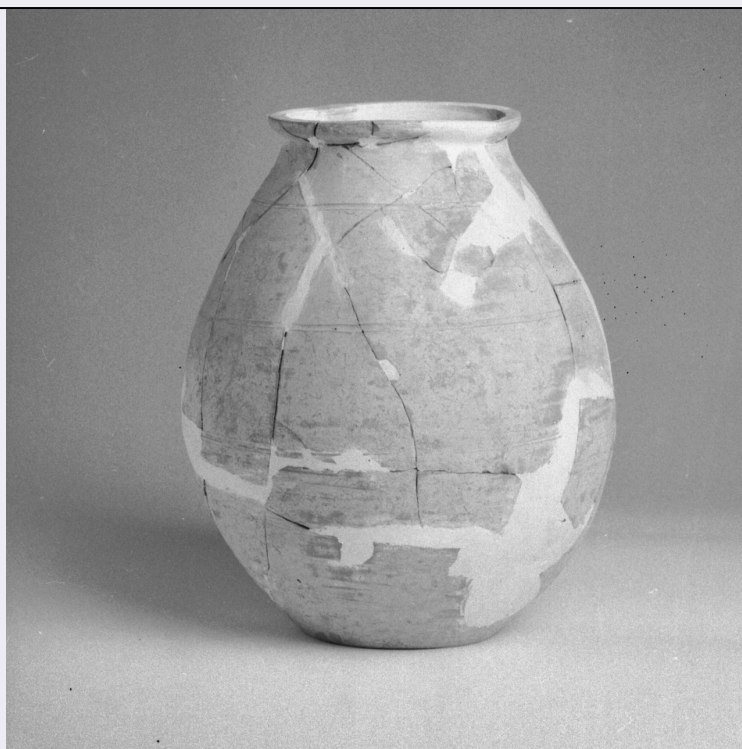


SCHEDA



CD - CODICI

TSK - Tipo Scheda RA

LIR - Livello ricerca C

NCT - CODICE UNIVOCO

NCTR - Codice regione 05

NCTN - Numero catalogo generale 00185434

ESC - Ente schedatore S32

ECP - Ente competente S32

OG - OGGETTO

OGT - OGGETTO

OGTD - Definizione olla

CLS - Categoria - classe e produzione STRUMENTI, UTENSILI E OGGETTI D'USO/ CONTENITORI E RECIPIENTI/ CERAMICA/ Ceramica comune

LC - LOCALIZZAZIONE GEOGRAFICO-AMMINISTRATIVA

PVC - LOCALIZZAZIONE GEOGRAFICO-AMMINISTRATIVA ATTUALE

PVCS - Stato ITALIA

PVCR - Regione Veneto

PVCP - Provincia PD

PVCC - Comune Este

LDC - COLLOCAZIONE SPECIFICA

LDCT - Tipologia palazzo

LDCQ - Qualificazione statale

LDCN - Denominazione attuale Palazzo Moncenigo

LDCC - Complesso di appartenenza	Castello Comunale
LDCU - Indirizzo	via G. Negri, 9
LDCM - Denominazione raccolta	Museo Nazionale Atestino
LDCS - Specifiche	I magazzino

LA - ALTRE LOCALIZZAZIONI GEOGRAFICO-AMMINISTRATIVE

TCL - Tipo di localizzazione	luogo di reperimento
PRV - LOCALIZZAZIONE GEOGRAFICO-AMMINISTRATIVA	
PRVS - Stato	ITALIA
PRVR - Regione	Veneto
PRVP - Provincia	PD
PRVC - Comune	Este
PRVE	via Caldevigo, fondo Rebato

UB - DATI PATRIMONIALI

INV - INVENTARIO DI MUSEO O SOPRINTENDENZA	
INVN - Numero	MNA 14307/ 756
INVD - Data	1950
STI - STIMA	

RE - MODALITA' DI REPERIMENTO

DSC - DATI DI SCAVO	
SCAN - Denominazione dello scavo	Necropoli Rebato
DSCA - Responsabile scientifico	Alfonsi, Alfonso
DSCT - Motivo	scavo di emergenza
DSCD - Data	1908/01/13
DSCS - Numero tomba	45
DSCZ - Bibliografia specifica	Alfonsi, Alfonso, Este. Scoperte archeologiche nella necropoli atestina del nord, riconosciuto nel fondo Rebato, in Notizie degli scavi , 1922, fasc. 1, pp. 3-54.

DT - CRONOLOGIA

DTZ - CRONOLOGIA GENERICA	
DTZG - Fascia cronologica di riferimento	Eta' romana imperiale
DTS - CRONOLOGIA SPECIFICA	
DTSI - Da	9 a.C.
DTSF - A	10 d.C.
DTM - Motivazione cronologia	contesto

AU - DEFINIZIONE CULTURALE

ATB - AMBITO CULTURALE	
ATBD - Denominazione	produzione locale
ATBM - Motivazione dell'attribuzione	analisi tipologica

MT - DATI TECNICI

MTC - Materia e tecnica	argilla/ a tornio
--------------------------------	-------------------

MIS - MISURE

MISU - Unità	cm
---------------------	----

MISA - Altezza	28
-----------------------	----

MISD - Diametro	13,5
------------------------	------

MISV - Varie	diametro piede 10,6
---------------------	---------------------

DA - DATI ANALITICI**DES - DESCRIZIONE**

DESO - Indicazioni sull'oggetto	Olla con orlo esovero, corpo piriforme e fondo piatto
--	---

CO - CONSERVAZIONE**STC - STATO DI CONSERVAZIONE**

STCC - Stato di conservazione	ricomposto
--------------------------------------	------------

TU - CONDIZIONE GIURIDICA E VINCOLI**CDG - CONDIZIONE GIURIDICA**

CDGG - Indicazione generica	proprietà Stato
------------------------------------	-----------------

CDGS - Indicazione specifica	Ministero dei beni e delle attività culturali e del turismo
-------------------------------------	---

DO - FONTI E DOCUMENTI DI RIFERIMENTO**FTA - DOCUMENTAZIONE FOTOGRAFICA**

FTAX - Genere	documentazione allegata
----------------------	-------------------------

FTAP - Tipo	positivo b/n
--------------------	--------------

FTAC - Collocazione	Museo Nazionale Atestino di Este
----------------------------	----------------------------------

FTAN - Codice identificativo	F_MNA32210
-------------------------------------	------------

BIB - BIBLIOGRAFIA

BIBX - Genere	bibliografia di confronto
----------------------	---------------------------

BIBA - Autore	Croce da Villa P.
----------------------	-------------------

BIBD - Anno di edizione	1979
--------------------------------	------

BIBH - Sigla per citazione	00000458
-----------------------------------	----------

BIBN - V., pp., nn.	col. 259
----------------------------	----------

BIBI - V., tavv., figg.	tav. I, 1
--------------------------------	-----------

AD - ACCESSO AI DATI**ADS - SPECIFICHE DI ACCESSO AI DATI**

ADSP - Profilo di accesso	1
----------------------------------	---

ADSM - Motivazione	scheda contenente dati liberamente accessibili
---------------------------	--

CM - COMPILAZIONE**CMP - COMPILAZIONE**

CMPD - Data	1994
--------------------	------

CMPN - Nome	Tagliaferro, Cinzia
--------------------	---------------------

FUR - Funzionario responsabile	Ruta, Angela
---------------------------------------	--------------

RVM - TRASCRIZIONE PER INFORMATIZZAZIONE**RVMD - Data**

2016

RVMN - Nome

Cipriano, Silvia