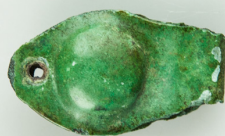


SCHEDA



CD - CODICI

TSK - Tipo Scheda RA

LIR - Livello ricerca P

NCT - CODICE UNIVOCO

NCTR - Codice regione 05

NCTN - Numero catalogo generale 00690238

ESC - Ente schedatore S32

ECP - Ente competente S32

OG - OGGETTO

OGT - OGGETTO

OGTD - Definizione bulla

CLS - Categoria - classe e produzione ABBIGLIAMENTO E ORNAMENTI PERSONALI/ ACCESSORI

LC - LOCALIZZAZIONE GEOGRAFICO-AMMINISTRATIVA

PVC - LOCALIZZAZIONE GEOGRAFICO-AMMINISTRATIVA ATTUALE

PVCS - Stato ITALIA

PVCR - Regione Veneto

PVCP - Provincia PD

PVCC - Comune Este

LDC - COLLOCAZIONE SPECIFICA

LDCT - Tipologia palazzo

LDCQ - Qualificazione statale

LDCN - Denominazione attuale Palazzo Moncenigo

LDCC - Complesso di appartenenza Castello Comunale

LDCU - Indirizzo via G. Negri, 9

LDCM - Denominazione raccolta Museo Nazionale Atestino

LDCS - Specifiche vetrina, sala IV

LA - ALTRE LOCALIZZAZIONI GEOGRAFICO-AMMINISTRATIVE

TCL - Tipo di localizzazione	luogo di reperimento
-------------------------------------	----------------------

PRV - LOCALIZZAZIONE GEOGRAFICO-AMMINISTRATIVA

PRVS - Stato	ITALIA
PRVR - Regione	Veneto
PRVP - Provincia	PD
PRVC - Comune	Este
PRVL - Località	DESERTO
PRVE	fondo Baratella

UB - DATI PATRIMONIALI**INV - INVENTARIO DI MUSEO O SOPRINTENDENZA**

INVN - Numero	MNA 44017/ 977
INVD - Data	2016

STI - STIMA	
--------------------	--

RE - MODALITA' DI REPERIMENTO**DSC - DATI DI SCAVO**

SCAN - Denominazione dello scavo	Santuario dea Reitia
DSCA - Responsabile scientifico	Ghirardini, Gherardo
DSCT - Motivo	scavo di emergenza
DSCD - Data	1881-1886
DSCZ - Bibliografia specifica	Ghirardini Gherardo, Este. Intorno alle antichità scoperte nel fondo Baratela, in Notizie degli Scavi, 1888, pp. 148 -173.

DT - CRONOLOGIA**DTZ - CRONOLOGIA GENERICA**

DTZG - Fascia cronologica di riferimento	Età del ferro
---	---------------

DTS - CRONOLOGIA SPECIFICA

DTSI - Da	510 a.C.
DTSF - A	300 a.C.
DTM - Motivazione cronologia	bibliografia

AU - DEFINIZIONE CULTURALE**ATB - AMBITO CULTURALE**

ATBD - Denominazione	produzione locale
ATBM - Motivazione dell'attribuzione	bibliografia

MT - DATI TECNICI

MTC - Materia e tecnica	bronzo/ laminatura
--------------------------------	--------------------

MIS - MISURE

MISU - Unità	cm
MISA - Altezza	3
MISD - Diametro	1,8

DA - DATI ANALITICI

DES - DESCRIZIONE**DESO - Indicazioni
sull'oggetto**

pendaglio a bulla in lamina cuoriforme con appicagnolo formato dalla lamina stessa ripiegata e con foro di fissaggio all'apice inferiore

CO - CONSERVAZIONE**STC - STATO DI CONSERVAZIONE****STCC - Stato di
conservazione**

intero

TU - CONDIZIONE GIURIDICA E VINCOLI**CDG - CONDIZIONE GIURIDICA****CDGG - Indicazione
generica**

proprietà Stato

**CDGS - Indicazione
specificata**

Ministero dei beni e delle attività culturali e del turismo

DO - FONTI E DOCUMENTI DI RIFERIMENTO**FTA - DOCUMENTAZIONE FOTOGRAFICA****FTAX - Genere**

documentazione allegata

FTAP - Tipo

fotografia digitale (file)

FTAA - Autore

Bighin, Francesco

FTAD - Data

2016

FTAC - Collocazione

Museo Nazionale Atestino di Este

FTAN - Codice identificativo

F_SBAV259386

BIB - BIBLIOGRAFIA**BIBX - Genere**

bibliografia di confronto

BIBA - Autore

Bondini A.

BIBD - Anno di edizione

2005

BIBH - Sigla per citazione

00001938

BIBI - V., tavv., figg.

fig. 8, n. 61

AD - ACCESSO AI DATI**ADS - SPECIFICHE DI ACCESSO AI DATI****ADSP - Profilo di accesso**

1

ADSM - Motivazione

scheda contenente dati liberamente accessibili

CM - COMPILAZIONE**CMP - COMPILAZIONE****CMPD - Data**

2016

CMPN - Nome

Cipriano, Silvia

**FUR - Funzionario
responsabile**

Gambacurta , Giovanna