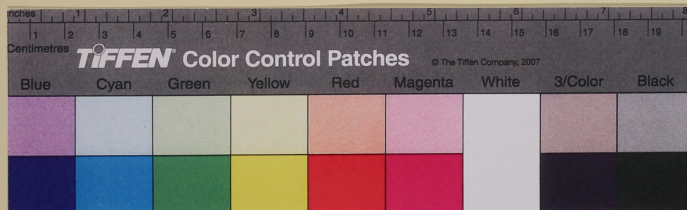


# SCHEDA



9. III 36\*/3



## CD - CODICI

TSK - Tipo Scheda	S
LIR - Livello ricerca	P
<b>NCT - CODICE UNIVOCO</b>	
NCTR - Codice regione	01
NCTN - Numero catalogo generale	00397650
ESC - Ente schedatore	S195
ECP - Ente competente	S195

## OG - OGGETTO

### OGT - OGGETTO

OGTD - Definizione	stampa smarginata
OGTT - Tipologia	di invenzione

### SGT - SOGGETTO

SGTI - Identificazione	personaggi femminili dalla storia antica
SGTT - Titolo	Sofonisba beve una coppa di veleno

## LC - LOCALIZZAZIONE GEOGRAFICA AMMINISTRATIVA

### PVC - LOCALIZZAZIONE GEOGRAFICO-AMMINISTRATIVA ATTUALE

PVCS - Stato	ITALIA
PVCR - Regione	Piemonte
PVCP - Provincia	TO
PVCC - Comune	Torino

### LDC - COLLOCAZIONE SPECIFICA

LDCT - Tipologia	biblioteca
LDCQ - Qualificazione	statale
LDCN - Denominazione	

<b>attuale</b>	Biblioteca Nazionale Universitaria di Torino
<b>LDCU - Indirizzo</b>	piazza Carlo Alberto 3, 10123
<b>LDCM - Denominazione raccolta</b>	Raccolta Stampe e Disegni
<b>LDCS - Specifiche</b>	Album q.III.36*, cartella I, 3

## DT - CRONOLOGIA

### DTZ - CRONOLOGIA GENERICA

<b>DTZG - Secolo</b>	sec. XVI
----------------------	----------

### DTS - CRONOLOGIA SPECIFICA

<b>DTSI - Da</b>	1553
------------------	------

<b>DTSF - A</b>	1553
-----------------	------

<b>DTM - Motivazione cronologia</b>	data
-------------------------------------	------

<b>ADT - Altre datazioni</b>	sul recto in basso a sinistra
------------------------------	-------------------------------

## AU - DEFINIZIONE CULTURALE

### AUT - AUTORE

<b>AUTR - Riferimento all'intervento</b>	inventore/disegnatore/incisore
--	--------------------------------

<b>AUTM - Motivazione dell'attribuzione</b>	monogramma
---	------------

<b>AUTN - Nome scelto</b>	Heinrich Aldegrever
---------------------------	---------------------

<b>AUTA - Dati anagrafici</b>	Paderborn 1502 – Soest 1560 circa
-------------------------------	-----------------------------------

<b>AUTH - Sigla per citazione</b>	AUT00055
-----------------------------------	----------

### ATB - AMBITO CULTURALE

<b>ATBD - Denominazione</b>	ambito tedesco
-----------------------------	----------------

<b>ATBM - Motivazione dell'attribuzione</b>	monogramma
---	------------

### EDT - EDITORI STAMPATORI

<b>EDTN - Nome</b>	Aldegrever, Heinrich
--------------------	----------------------

<b>EDTD - Dati anagrafici</b>	1592/ 1558 ca.
-------------------------------	----------------

<b>EDTR - Ruolo</b>	stampatore
---------------------	------------

## MT - DATI TECNICI

<b>MTC - Materia e tecnica</b>	carta/ bulino
--------------------------------	---------------

### MIS - MISURE

<b>MISU - Unità</b>	mm
---------------------	----

<b>MISA - Altezza</b>	112
-----------------------	-----

<b>MISL - Larghezza</b>	70
-------------------------	----

## CO - CONSERVAZIONE

### STC - STATO DI CONSERVAZIONE

<b>STCC - Stato di conservazione</b>	discreto
--------------------------------------	----------

<b>STCS - Indicazioni specifiche</b>	smarginata, sporca, macchiata verso, logora lungo i margini
--------------------------------------	---

## RS - RESTAURI

### RST - RESTAURI

<b>RSTD - Data</b>	1970-1972
<b>RSTE - Ente responsabile</b>	Biblioteca Nazionale Universitaria di Torino
<b>DA - DATI ANALITICI</b>	
<b>DES - DESCRIZIONE</b>	
<b>DESI - Codifica Iconclass</b>	98 C (SOPHONISBE) 6
<b>DESS - Indicazioni sul soggetto</b>	Sofonisba beve una coppa di veleno
<b>ISR - ISCRIZIONI</b>	
<b>ISRC - Classe di appartenenza</b>	didascalica
<b>ISRL - Lingua</b>	latino
<b>ISRS - Tecnica di scrittura</b>	a bulino
<b>ISRP - Posizione</b>	sul recto in alto a destra
<b>ISRI - Trascrizione</b>	Masinissa Scipionis cosilio Sophonisben numidie reginae relinquens e in mamis Ro. Incideret benen u ei nufit quo haufu expiravit
<b>STM - STEMMI, EMBLEMI, MARCHI</b>	
<b>STMC - Classe di appartenenza</b>	timbro
<b>STMQ - Qualificazione</b>	di collezione
<b>STMI - Identificazione</b>	BS
<b>STMP - Posizione</b>	sul recto in basso a sinistra
<b>STMD - Descrizione</b>	lettere BS sormontate da una corona
<b>STM - STEMMI, EMBLEMI, MARCHI</b>	
<b>STMC - Classe di appartenenza</b>	timbro
<b>STMQ - Qualificazione</b>	di collezione
<b>STMI - Identificazione</b>	BN
<b>STMP - Posizione</b>	sul verso in basso al centro
<b>STMD - Descrizione</b>	Timbro Biblioteca Nazionale
<b>TU - CONDIZIONE GIURIDICA E VINCOLI</b>	
<b>CDG - CONDIZIONE GIURIDICA</b>	
<b>CDGG - Indicazione generica</b>	proprietà Stato
<b>CDGS - Indicazione specifica</b>	Biblioteca Nazionale Universitaria di Torino
<b>CDGI - Indirizzo</b>	piazza Carlo Alberto 3, 10123
<b>DO - FONTI E DOCUMENTI DI RIFERIMENTO</b>	
<b>FTA - DOCUMENTAZIONE FOTOGRAFICA</b>	
<b>FTAX - Genere</b>	documentazione allegata
<b>FTAP - Tipo</b>	fotografia digitale (file)
<b>FTAN - Codice identificativo</b>	New_1466409753482
<b>FNT - FONTI E DOCUMENTI</b>	
<b>FNTP - Tipo</b>	registro inventariale
<b>FNTA - Autore</b>	Baudi di Vesme, Alessandro

<b>FNTT - Denominazione</b>	Catalogue des Estampes de la Bibliothèque Nationale de Turin
<b>FNTD - Data</b>	1881-1882
<b>FNTN - Nome archivio</b>	Biblioteca Nazionale Universitaria di Torino
<b>FNTS - Posizione</b>	Antichi Inventari 84
<b>FNTI - Codice identificativo</b>	FNT00001
<b>BIB - BIBLIOGRAFIA</b>	
<b>BIBX - Genere</b>	bibliografia specifica
<b>BIBA - Autore</b>	Hollstein, Friedrich Wilhelm et al.
<b>BIBD - Anno di edizione</b>	1954-2014
<b>BIBH - Sigla per citazione</b>	BIB00006
<b>BIBN - V., pp., nn.</b>	vol. 1, p. 37, n. 62.70
<b>BIL - Citazione completa</b>	F.W.H. Hollstein, German engravings, etchings and woodcuts, 1954, vol. 1, p. 37, n. 62.70
<b>AD - ACCESSO AI DATI</b>	
<b>ADS - SPECIFICHE DI ACCESSO AI DATI</b>	
<b>ADSP - Profilo di accesso</b>	1
<b>ADSM - Motivazione</b>	scheda contenente dati liberamente accessibili
<b>CM - COMPILAZIONE</b>	
<b>CMP - COMPILAZIONE</b>	
<b>CMPD - Data</b>	2016
<b>CMPN - Nome</b>	Pellino, Annalisa
<b>FUR - Funzionario responsabile</b>	Mussari, Giuseppina