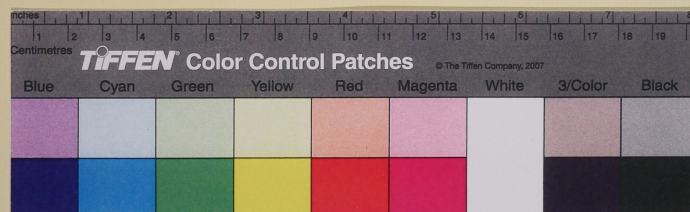


SCHEDA



q. III 36ⁿ/5



CD - CODICI

| | |
|---------------------------------|----------|
| TSK - Tipo Scheda | S |
| LIR - Livello ricerca | P |
| NCT - CODICE UNIVOCO | |
| NCTR - Codice regione | 01 |
| NCTN - Numero catalogo generale | 00397651 |
| ESC - Ente schedatore | S195 |
| ECP - Ente competente | S195 |

OG - OGGETTO

OGT - OGGETTO

| | |
|--------------------|-------------------|
| OGTD - Definizione | stampa smarginata |
| OGTT - Tipologia | di invenzione |

SGT - SOGGETTO

| | |
|------------------------|---|
| SGTI - Identificazione | Storie della Genesi (Antico Testamento) |
| SGTT - Titolo | Loth e le sue figlie |

LC - LOCALIZZAZIONE GEOGRAFICA AMMINISTRATIVA

PVC - LOCALIZZAZIONE GEOGRAFICO-AMMINISTRATIVA ATTUALE

| | |
|------------------|----------|
| PVCS - Stato | ITALIA |
| PVCR - Regione | Piemonte |
| PVCP - Provincia | TO |
| PVCC - Comune | Torino |

LDC - COLLOCAZIONE SPECIFICA

| | |
|------------------------------|--|
| LDCT - Tipologia | biblioteca |
| LDCQ - Qualificazione | statale |
| LDCN - Denominazione attuale | Biblioteca Nazionale Universitaria di Torino |

| | |
|---|-------------------------------------|
| LDCU - Indirizzo | piazza Carlo Alberto 3, 10123 |
| LDCM - Denominazione raccolta | Raccolta Stampe e Disegni |
| LDCS - Specifiche | Album q.III.36*, cartella I, 5 |
| DT - CRONOLOGIA | |
| DTZ - CRONOLOGIA GENERICA | |
| DTZG - Secolo | sec. XVI |
| DTS - CRONOLOGIA SPECIFICA | |
| DTSI - Da | 1555 |
| DTSF - A | 1555 |
| DTM - Motivazione cronologia | data |
| ADT - Altre datazioni | sul recto in basso a destra |
| AU - DEFINIZIONE CULTURALE | |
| AUT - AUTORE | |
| AUTR - Riferimento all'intervento | inventore/disegnatore/incisore |
| AUTM - Motivazione dell'attribuzione | monogramma |
| AUTN - Nome scelto | Heinrich Aldegrever |
| AUTA - Dati anagrafici | Paderborn 1502 – Soest 1560 circa |
| AUTH - Sigla per citazione | AUT00055 |
| ATB - AMBITO CULTURALE | |
| ATBD - Denominazione | ambito tedesco |
| ATBM - Motivazione dell'attribuzione | monogramma |
| EDT - EDITORI STAMPATORI | |
| EDTN - Nome | Aldegrever, Heinrich |
| EDTD - Dati anagrafici | 1592/ 1558 ca. |
| EDTR - Ruolo | stampatore |
| MT - DATI TECNICI | |
| MTC - Materia e tecnica | carta/ bulino |
| MIS - MISURE | |
| MISU - Unità | mm |
| MISA - Altezza | 110 |
| MISL - Larghezza | 75 |
| CO - CONSERVAZIONE | |
| STC - STATO DI CONSERVAZIONE | |
| STCC - Stato di conservazione | discreto |
| STCS - Indicazioni specifiche | smarginata, sporca, macchiata verso |
| RS - RESTAURI | |
| RST - RESTAURI | |
| RSTD - Data | 1970-1972 |

| | |
|--|--|
| RSTE - Ente responsabile | Biblioteca Nazionale Universitaria di Torino |
| DA - DATI ANALITICI | |
| DES - DESCRIZIONE | |
| DESI - Codifica Iconclass | 71 C 1252 |
| DESS - Indicazioni sul soggetto | Sofonisba beve una coppa di veleno |
| STM - STEMMI, EMBLEMI, MARCHI | |
| STMC - Classe di appartenenza | timbro |
| STMQ - Qualificazione | di collezione |
| STMI - Identificazione | BN |
| STMP - Posizione | sul verso in alto al centro |
| STMD - Descrizione | Timbro Biblioteca Nazionale |
| STM - STEMMI, EMBLEMI, MARCHI | |
| STMC - Classe di appartenenza | timbro |
| STMQ - Qualificazione | di collezione |
| STMI - Identificazione | BS |
| STMU - Quantità | 1 |
| STMP - Posizione | sul recto in basso al centro |
| STMD - Descrizione | lettere BS sormontate da una corona |
| TU - CONDIZIONE GIURIDICA E VINCOLI | |
| CDG - CONDIZIONE GIURIDICA | |
| CDGG - Indicazione generica | proprietà Stato |
| CDGS - Indicazione specifica | Biblioteca Nazionale Universitaria di Torino |
| CDGI - Indirizzo | piazza Carlo Alberto 3, 10123 |
| DO - FONTI E DOCUMENTI DI RIFERIMENTO | |
| FTA - DOCUMENTAZIONE FOTOGRAFICA | |
| FTAX - Genere | documentazione allegata |
| FTAP - Tipo | fotografia digitale (file) |
| FTAN - Codice identificativo | New_1466409574364 |
| FNT - FONTI E DOCUMENTI | |
| FNTP - Tipo | registro inventariale |
| FNTA - Autore | Baudi di Vesme, Alessandro |
| FNTT - Denominazione | Catalogue des Estampes de la Bibliothèque Nationale de Turin |
| FNTD - Data | 1881-1882 |
| FNTN - Nome archivio | Biblioteca Nazionale Universitaria di Torino |
| FNTS - Posizione | Antichi Inventari 84 |
| FNTI - Codice identificativo | FNT00001 |
| BIB - BIBLIOGRAFIA | |
| BIBX - Genere | bibliografia specifica |
| BIBA - Autore | Hollstein, Friedrich Wilhelm et al. |

| | |
|--|--|
| BIBD - Anno di edizione | 1954-2014 |
| BIBH - Sigla per citazione | BIB00006 |
| BIBN - V., pp., nn. | vol. 1, p. 12, n. 17 |
| BIL - Citazione completa | F.W.H. Hollstein, German engravings, etchings and woodcuts, 1954, vol. 1, p. 12, n. 17 |
| AD - ACCESSO AI DATI | |
| ADS - SPECIFICHE DI ACCESSO AI DATI | |
| ADSP - Profilo di accesso | 1 |
| ADSM - Motivazione | scheda contenente dati liberamente accessibili |
| CM - COMPILAZIONE | |
| CMP - COMPILAZIONE | |
| CMPD - Data | 2016 |
| CMPN - Nome | Pellino, Annalisa |
| FUR - Funzionario responsabile | Mussari, Giuseppina |