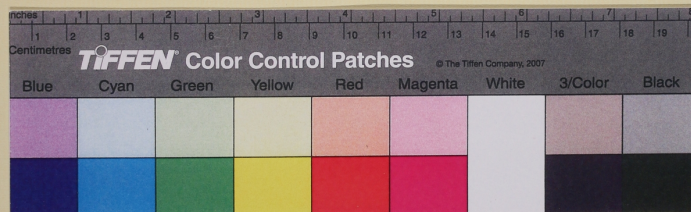


SCHEDA



q. III 36³/₄



CD - CODICI

TSK - Tipo Scheda	S
LIR - Livello ricerca	P
NCT - CODICE UNIVOCO	
NCTR - Codice regione	01
NCTN - Numero catalogo generale	00397649
NCTS - Suffisso numero catalogo generale	S
ESC - Ente schedatore	S195
ECP - Ente competente	S195

RV - RELAZIONI

RVE - STRUTTURA COMPLESSA

RVEL - Livello	2
RVER - Codice bene radice	0100397649 S

OG - OGGETTO

OGT - OGGETTO

OGTD - Definizione	stampa smarginata
OGTT - Tipologia	di invenzione
OGTV - Identificazione	serie

QNT - QUANTITA'

QNTN - Numero	2
QNTU - Numero stampa /matrice composita o serie	4
QNTC - Completa /incompleta	incompleta
QNT0 - Numero d'ordine	1

SGT - SOGGETTO

SGTI - Identificazione	Storia di Susanna e i vecchioni (Antico Testamento)
SGTT - Titolo	Susanna al bagno
SGTS - Titolo della serie di appartenenza	Storia di Susanna e i vecchioni (Antico Testamento)

LC - LOCALIZZAZIONE GEOGRAFICA AMMINISTRATIVA**PVC - LOCALIZZAZIONE GEOGRAFICO-AMMINISTRATIVA ATTUALE**

PVCS - Stato	ITALIA
PVCR - Regione	Piemonte
PVCP - Provincia	TO
PVCC - Comune	Torino

LDC - COLLOCAZIONE SPECIFICA

LDCT - Tipologia	biblioteca
LDCQ - Qualificazione	statale
LDCN - Denominazione attuale	Biblioteca Nazionale Universitaria di Torino
LDCU - Indirizzo	piazza Carlo Alberto 3, 10123
LDCM - Denominazione raccolta	Raccolta Stampe e Disegni
LDCS - Specifiche	Album q.III.36*, cartella I, 4

DT - CRONOLOGIA**DTZ - CRONOLOGIA GENERICA**

DTZG - Secolo	sec. XVI
----------------------	----------

DTS - CRONOLOGIA SPECIFICA

DTSI - Da	1555
DTSF - A	1555

DTM - Motivazione cronologia	data
-------------------------------------	------

AU - DEFINIZIONE CULTURALE**AUT - AUTORE**

AUTR - Riferimento all'intervento	inventore/disegnatore/incisore
AUTM - Motivazione dell'attribuzione	monogramma
AUTN - Nome scelto	Heinrich Aldegrever
AUTA - Dati anagrafici	Paderborn 1502 – Soest 1560 circa
AUTH - Sigla per citazione	AUT00055

ATB - AMBITO CULTURALE

ATBD - Denominazione	ambito tedesco
ATBM - Motivazione dell'attribuzione	monogramma

EDT - EDITORI STAMPATORI

EDTN - Nome	Aldegrever Heinrich
EDTD - Dati anagrafici	1502/ 1558 ca.
EDTR - Ruolo	stampatore

MT - DATI TECNICI

MTC - Materia e tecnica	carta/ bulino
--------------------------------	---------------

MIS - MISURE

MISU - Unità	mm
---------------------	----

MISA - Altezza	115
-----------------------	-----

MISL - Larghezza	83
-------------------------	----

CO - CONSERVAZIONE**STC - STATO DI CONSERVAZIONE**

STCC - Stato di conservazione	discreto
--------------------------------------	----------

STCS - Indicazioni specifiche	smarginata, sporca, lacune
--------------------------------------	----------------------------

RS - RESTAURI**RST - RESTAURI**

RSTD - Data	1970-1972
--------------------	-----------

RSTE - Ente responsabile	Biblioteca Nazionale Universitaria di Torino
---------------------------------	--

DA - DATI ANALITICI**DES - DESCRIZIONE**

DESI - Codifica Iconclass	71 P 412
----------------------------------	----------

DESS - Indicazioni sul soggetto	Susanna al bagno
--	------------------

STM - STEMMI, EMBLEMI, MARCHI

STMC - Classe di appartenenza	timbro
--------------------------------------	--------

STMQ - Qualificazione	di collezione
------------------------------	---------------

STMI - Identificazione	BN
-------------------------------	----

STMP - Posizione	sul verso in basso a sinistra
-------------------------	-------------------------------

STMD - Descrizione	timbro Biblioteca Nazionale
---------------------------	-----------------------------

TU - CONDIZIONE GIURIDICA E VINCOLI**CDG - CONDIZIONE GIURIDICA**

CDGG - Indicazione generica	proprietà Stato
------------------------------------	-----------------

CDGS - Indicazione specifica	Biblioteca Nazionale Universitaria di Torino
-------------------------------------	--

CDGI - Indirizzo	piazza Carlo Alberto 3, 10123
-------------------------	-------------------------------

DO - FONTI E DOCUMENTI DI RIFERIMENTO**FTA - DOCUMENTAZIONE FOTOGRAFICA**

FTAX - Genere	documentazione allegata
----------------------	-------------------------

FTAP - Tipo	fotografia digitale (file)
--------------------	----------------------------

FTAN - Codice identificativo	New_1466409282806
-------------------------------------	-------------------

FNT - FONTI E DOCUMENTI

FNTP - Tipo	registro inventariale
--------------------	-----------------------

FNTA - Autore	Baudi di Vesme, Alessandro
----------------------	----------------------------

FNTT - Denominazione	Catalogue des Estampes de la Bibliothèque Nationale de Turin
-----------------------------	--

FNTD - Data	1881-1882
FNTN - Nome archivio	Biblioteca Nazionale Universitaria di Torino
FNTS - Posizione	Antichi Inventari 84
FNTI - Codice identificativo	FNT00001
BIB - BIBLIOGRAFIA	
BIBX - Genere	bibliografia specifica
BIBA - Autore	Hollstein, Friedrich Wilhelm et al.
BIBD - Anno di edizione	1954-2014
BIBH - Sigla per citazione	BIB00006
BIBN - V., pp., nn.	vol. 1, p.15, n. 30
BIL - Citazione completa	F.W.H. Hollstein, German engravings, etchings and woodcuts, 1954, vol. 1, p.15, n. 30
AD - ACCESSO AI DATI	
ADS - SPECIFICHE DI ACCESSO AI DATI	
ADSP - Profilo di accesso	1
ADSM - Motivazione	scheda contenente dati liberamente accessibili
CM - COMPILAZIONE	
CMP - COMPILAZIONE	
CMPD - Data	2016
CMPN - Nome	Pellino, Annalisa
FUR - Funzionario responsabile	Mussari, Giuseppina