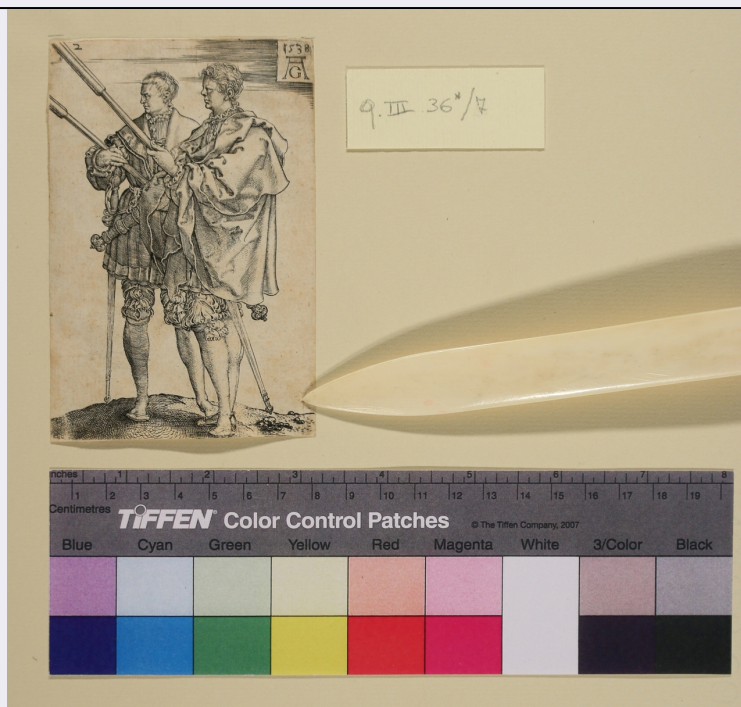


# SCHEDA



## CD - CODICI

TSK - Tipo Scheda	S
LIR - Livello ricerca	P
<b>NCT - CODICE UNIVOCO</b>	
NCTR - Codice regione	01
NCTN - Numero catalogo generale	00397652
ESC - Ente schedatore	S195
ECP - Ente competente	S195

## RV - RELAZIONI

### RVE - STRUTTURA COMPLESSA

RVEL - Livello	1
RVER - Codice bene radice	0100397652

## OG - OGGETTO

### OGT - OGGETTO

OGTD - Definizione	stampa smarginata
OGTT - Tipologia	di invenzione
OGTV - Identificazione	serie

### QNT - QUANTITA'

QNTN - Numero	3
QNTU - Numero stampa /matrice composita o serie	12
QNTC - Completa /incompleta	incompleta
QNT0 - Numero d'ordine	2

### SGT - SOGGETTO

<b>SGTI - Identificazione</b>	Festività (società e cultura)
<b>SGTT - Titolo</b>	Danzatori
<b>SGTS - Titolo della serie di appartenenza</b>	Danze di nozze
<b>LC - LOCALIZZAZIONE GEOGRAFICA AMMINISTRATIVA</b>	
<b>PVC - LOCALIZZAZIONE GEOGRAFICO-AMMINISTRATIVA ATTUALE</b>	
<b>PVCS - Stato</b>	ITALIA
<b>PVCR - Regione</b>	Piemonte
<b>PVCP - Provincia</b>	TO
<b>PVCC - Comune</b>	Torino
<b>LDC - COLLOCAZIONE SPECIFICA</b>	
<b>LDCT - Tipologia</b>	biblioteca
<b>LDCQ - Qualificazione</b>	statale
<b>LDCN - Denominazione attuale</b>	Biblioteca Nazionale Universitaria di Torino
<b>LDCU - Indirizzo</b>	piazza Carlo Alberto 3, 10123
<b>LDCM - Denominazione raccolta</b>	Raccolta Stampe e Disegni
<b>LDCS - Specifiche</b>	Album q.III.36*, cartella I, 8
<b>DT - CRONOLOGIA</b>	
<b>DTZ - CRONOLOGIA GENERICA</b>	
<b>DTZG - Secolo</b>	sec. XVI
<b>DTS - CRONOLOGIA SPECIFICA</b>	
<b>DTSI - Da</b>	1538
<b>DTSF - A</b>	1538
<b>DTM - Motivazione cronologia</b>	data
<b>AU - DEFINIZIONE CULTURALE</b>	
<b>AUT - AUTORE</b>	
<b>AUTR - Riferimento all'intervento</b>	inventore/disegnatore/incisore
<b>AUTM - Motivazione dell'attribuzione</b>	monogramma
<b>AUTN - Nome scelto</b>	Heinrich Aldegrever
<b>AUTA - Dati anagrafici</b>	Paderborn 1502 – Soest 1560 circa
<b>AUTH - Sigla per citazione</b>	AUT00055
<b>ATB - AMBITO CULTURALE</b>	
<b>ATBD - Denominazione</b>	ambito tedesco
<b>ATBM - Motivazione dell'attribuzione</b>	monogramma
<b>EDT - EDITORI STAMPATORI</b>	
<b>EDTN - Nome</b>	Aldegrever Heinrich
<b>EDTD - Dati anagrafici</b>	1502/ 1558 ca.
<b>EDTR - Ruolo</b>	stampatore
<b>MT - DATI TECNICI</b>	

<b>MTC - Materia e tecnica</b>	carta/ bulino
<b>MIS - MISURE</b>	
<b>MISU - Unità</b>	mm
<b>MISA - Altezza</b>	115
<b>MISL - Larghezza</b>	77
<b>CO - CONSERVAZIONE</b>	
<b>STC - STATO DI CONSERVAZIONE</b>	
<b>STCC - Stato di conservazione</b>	discreto
<b>STCS - Indicazioni specifiche</b>	smarginata, non planare, macchiettata verso
<b>RS - RESTAURI</b>	
<b>RST - RESTAURI</b>	
<b>RSTD - Data</b>	1970-1972
<b>RSTE - Ente responsabile</b>	Biblioteca Nazionale Universitaria di Torino
<b>DA - DATI ANALITICI</b>	
<b>DES - DESCRIZIONE</b>	
<b>DESI - Codifica Iconclass</b>	43 B
<b>DESS - Indicazioni sul soggetto</b>	Due uomini con fiaccole
<b>ISR - ISCRIZIONI</b>	
<b>ISRC - Classe di appartenenza</b>	nota manoscritta
<b>ISRS - Tecnica di scrittura</b>	a penna
<b>ISRT - Tipo di caratteri</b>	numeri arabi
<b>ISRP - Posizione</b>	sul verso al centro
<b>ISRI - Trascrizione</b>	11
<b>STM - STEMMI, EMBLEMI, MARCHI</b>	
<b>STMC - Classe di appartenenza</b>	timbro
<b>STMQ - Qualificazione</b>	di collezione
<b>STMI - Identificazione</b>	BN
<b>STMP - Posizione</b>	sul verso in basso a destra
<b>STMD - Descrizione</b>	timbro Biblioteca Nazionale
<b>TU - CONDIZIONE GIURIDICA E VINCOLI</b>	
<b>CDG - CONDIZIONE GIURIDICA</b>	
<b>CDGG - Indicazione generica</b>	proprietà Stato
<b>CDGS - Indicazione specifica</b>	Biblioteca Nazionale Universitaria di Torino
<b>CDGI - Indirizzo</b>	piazza Carlo Alberto 3, 10123
<b>DO - FONTI E DOCUMENTI DI RIFERIMENTO</b>	
<b>FTA - DOCUMENTAZIONE FOTOGRAFICA</b>	
<b>FTAX - Genere</b>	documentazione allegata

<b>FTAP - Tipo</b>	fotografia digitale (file)
<b>FTAN - Codice identificativo</b>	New_1466411297998
<b>FNT - FONTI E DOCUMENTI</b>	
<b>FNTP - Tipo</b>	registro inventariale
<b>FNTA - Autore</b>	Baudi di Vesme, Alessandro
<b>FNTT - Denominazione</b>	Catalogue des Estampes de la Bibliothèque Nationale de Turin
<b>FNTD - Data</b>	1881-1882
<b>FNTN - Nome archivio</b>	Biblioteca Nazionale Universitaria di Torino
<b>FNTS - Posizione</b>	Antichi Inventari 84
<b>FNTI - Codice identificativo</b>	FNT00001
<b>BIB - BIBLIOGRAFIA</b>	
<b>BIBX - Genere</b>	bibliografia specifica
<b>BIBA - Autore</b>	Hollstein, Friedrich Wilhelm et al.
<b>BIBD - Anno di edizione</b>	1954-2014
<b>BIBH - Sigla per citazione</b>	BIB00006
<b>BIBN - V., pp., nn.</b>	vol. 1, p. 70, n. 161
<b>BIL - Citazione completa</b>	F.W.H. Hollstein, German engravings, etchings and woodcuts, 1954, vol. 1, p. 70, n. 161
<b>AD - ACCESSO AI DATI</b>	
<b>ADS - SPECIFICHE DI ACCESSO AI DATI</b>	
<b>ADSP - Profilo di accesso</b>	1
<b>ADSM - Motivazione</b>	scheda contenente dati liberamente accessibili
<b>CM - COMPILAZIONE</b>	
<b>CMP - COMPILAZIONE</b>	
<b>CMPD - Data</b>	2016
<b>CMPN - Nome</b>	Pellino, Annalisa
<b>FUR - Funzionario responsabile</b>	Mussari, Giuseppina