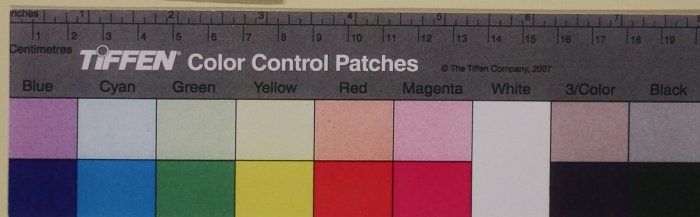


SCHEDA



q. III 36*/10



CD - CODICI

TSK - Tipo Scheda S

LIR - Livello ricerca P

NCT - CODICE UNIVOCO

NCTR - Codice regione 01

NCTN - Numero catalogo generale 00397652

ESC - Ente schedatore S195

ECP - Ente competente S195

RV - RELAZIONI

RVE - STRUTTURA COMPLESSA

RVEL - Livello 3

RVER - Codice bene radice 0100397652

OG - OGGETTO

OGT - OGGETTO

OGTD - Definizione stampa smarginata

OGTT - Tipologia di invenzione

OGTV - Identificazione serie

QNT - QUANTITA'

QNTN - Numero 3

QNTU - Numero stampa /matrice composita o serie 12

SGT - SOGGETTO

SGTI - Identificazione Festività (società e cultura)

SGTT - Titolo Suonatori di tromba

SGTS - Titolo della serie di

appartenenza	Danze di Nozze
LC - LOCALIZZAZIONE GEOGRAFICA AMMINISTRATIVA	
PVC - LOCALIZZAZIONE GEOGRAFICO-AMMINISTRATIVA ATTUALE	
PVCS - Stato	ITALIA
PVCR - Regione	Piemonte
PVCP - Provincia	TO
PVCC - Comune	Torino
LDC - COLLOCAZIONE SPECIFICA	
LDCT - Tipologia	biblioteca
LDCQ - Qualificazione	statale
LDCN - Denominazione attuale	Biblioteca Nazionale Universitaria di Torino
LDCU - Indirizzo	piazza Carlo Alberto 3, 10123
LDCM - Denominazione raccolta	Raccolta Stampe e Disegni
LDCS - Specifiche	Album q.III.36*, cartella I, 10
DT - CRONOLOGIA	
DTZ - CRONOLOGIA GENERICA	
DTZG - Secolo	sec. XVI
DTS - CRONOLOGIA SPECIFICA	
DTSI - Da	1538
DTSF - A	1538
DTM - Motivazione cronologia	data
AU - DEFINIZIONE CULTURALE	
AUT - AUTORE	
AUTR - Riferimento all'intervento	inventore/disegnatore/incisore
AUTM - Motivazione dell'attribuzione	monogramma
AUTN - Nome scelto	Heinrich Aldegrever
AUTA - Dati anagrafici	Paderborn 1502 – Soest 1560 circa
AUTH - Sigla per citazione	AUT00055
ATB - AMBITO CULTURALE	
ATBD - Denominazione	ambito tedesco
ATBM - Motivazione dell'attribuzione	monogramma
EDT - EDITORI STAMPATORI	
EDTN - Nome	Aldegrever, Heinrich
EDTD - Dati anagrafici	1502/ 1558 ca.
EDTR - Ruolo	stampatore
MT - DATI TECNICI	
MTC - Materia e tecnica	carta/ bulino
MIS - MISURE	
MISU - Unità	mm

MISA - Altezza	116
MISL - Larghezza	77
CO - CONSERVAZIONE	
STC - STATO DI CONSERVAZIONE	
STCC - Stato di conservazione	discreto
STCS - Indicazioni specifiche	smarginata, foxing recto, mcchie di varo tipo verso
RS - RESTAURI	
RST - RESTAURI	
RSTD - Data	1970-1972
RSTE - Ente responsabile	Biblioteca Nazionale Universitaria di Torino
DA - DATI ANALITICI	
DES - DESCRIZIONE	
DESI - Codifica Iconclass	43 B
DESS - Indicazioni sul soggetto	Suonatori di tromba
ISR - ISCRIZIONI	
ISRC - Classe di appartenenza	nota manoscritta
ISRS - Tecnica di scrittura	a penna
ISRT - Tipo di caratteri	numeri romani, numeri arabi
ISRP - Posizione	sul verso al centro
ISRI - Trascrizione	13
STM - STEMMI, EMBLEMI, MARCHI	
STMC - Classe di appartenenza	timbro
STMQ - Qualificazione	di collezione
STMI - Identificazione	BS
STMP - Posizione	sul verso in basso a destra
STMD - Descrizione	lettere BS sormontate da una corona
STM - STEMMI, EMBLEMI, MARCHI	
STMC - Classe di appartenenza	timbro
STMQ - Qualificazione	di collezione
STMI - Identificazione	BN
STMP - Posizione	sul verso in basso a destra
STMD - Descrizione	timbro Biblioteca Nazionale
TU - CONDIZIONE GIURIDICA E VINCOLI	
CDG - CONDIZIONE GIURIDICA	
CDGG - Indicazione generica	proprietà Stato
CDGS - Indicazione specifica	Biblioteca Nazionale Universitaria di Torino

CDGI - Indirizzo	piazza Carlo Alberto 3, 10123
DO - FONTI E DOCUMENTI DI RIFERIMENTO	
FTA - DOCUMENTAZIONE FOTOGRAFICA	
FTAX - Genere	documentazione allegata
FTAP - Tipo	fotografia digitale (file)
FTAN - Codice identificativo	New_1466412763540
FNT - FONTI E DOCUMENTI	
FNTF - Tipo	registro inventariale
FNTA - Autore	Baudi di Vesme, Alessandro
FNTT - Denominazione	Catalogue des Estampes de la Bibliothèque Nationale de Turin
FNTD - Data	1881-1882
FNTN - Nome archivio	Biblioteca Nazionale Universitaria di Torino
FNTS - Posizione	Antichi Inventari 84
FNTI - Codice identificativo	FNT00001
BIB - BIBLIOGRAFIA	
BIBX - Genere	bibliografia specifica
BIBA - Autore	Hollstein, Friedrich Wilhelm et al.
BIBD - Anno di edizione	1954-2014
BIBH - Sigla per citazione	BIB00006
BIBN - V., pp., nn.	vol. 1, p. 70, n. 161
BIL - Citazione completa	F.W.H. Hollstein, German engravings, etchings and woodcuts, 1954, vol. 1, p. 70, n. 161-168-171
AD - ACCESSO AI DATI	
ADS - SPECIFICHE DI ACCESSO AI DATI	
ADSP - Profilo di accesso	1
ADSM - Motivazione	scheda contenente dati liberamente accessibili
CM - COMPILAZIONE	
CMP - COMPILAZIONE	
CMPD - Data	2016
CMPN - Nome	Pellino, Annalisa
FUR - Funzionario responsabile	Mussari, Giuseppina