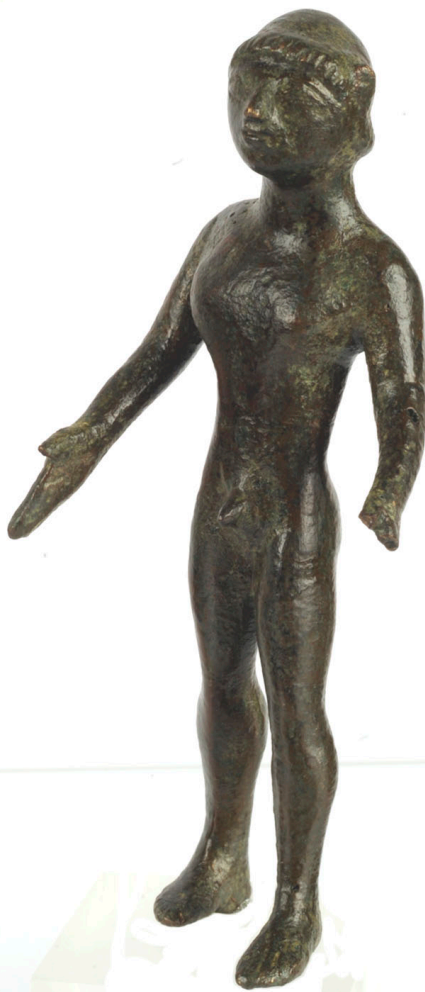


SCHEDA



CD - CODICI

TSK - Tipo Scheda RA

LIR - Livello ricerca P

NCT - CODICE UNIVOCO

NCTR - Codice regione 05

NCTN - Numero catalogo generale 00003498

ESC - Ente schedatore S32

ECP - Ente competente S32

EPR - Ente proponente S32

OG - OGGETTO

OGT - OGGETTO

OGTD - Definizione bronzetto/ kouros

LC - LOCALIZZAZIONE GEOGRAFICO-AMMINISTRATIVA

PVC - LOCALIZZAZIONE GEOGRAFICO-AMMINISTRATIVA ATTUALE

PVCS - Stato	ITALIA
PVCR - Regione	Veneto
PVCP - Provincia	RO
PVCC - Comune	Adria

LDC - COLLOCAZIONE SPECIFICA

LDCT - Tipologia	museo
LDCQ - Qualificazione	nazionale
LDCN - Denominazione attuale	Museo Archeologico Nazionale di Adria
LDCU - Indirizzo	via Badini 59, 45011 Adria (RO)
LDCS - Specifiche	vetrina primo piano, n. 8

LA - ALTRE LOCALIZZAZIONI GEOGRAFICO-AMMINISTRATIVE

TCL - Tipo di localizzazione	luogo di provenienza
-------------------------------------	----------------------

PRV - LOCALIZZAZIONE GEOGRAFICO-AMMINISTRATIVA

PRVS - Stato	ITALIA
PRVR - Regione	Veneto
PRVP - Provincia	RO
PRVC - Comune	Adria
PRL - Altra località	Adria (IGM F 65 III SO)

PRC - COLLOCAZIONE SPECIFICA

PRCD - Denominazione	collezione Bocchi
-----------------------------	-------------------

UB - DATI PATRIMONIALI**INV - INVENTARIO DI MUSEO O SOPRINTENDENZA**

INVN - Numero	AD 21037
----------------------	----------

DT - CRONOLOGIA**DTZ - CRONOLOGIA GENERICA**

DTZG - Fascia cronologica di riferimento	V a.C.
DTZS - Frazione cronologica	inizio

DTM - Motivazione cronologia	bibliografia
-------------------------------------	--------------

MT - DATI TECNICI

MTC - Materia e tecnica	bronzo/ fusione
--------------------------------	-----------------

MIS - MISURE

MISU - Unità	cm
MISA - Altezza	11.8

DA - DATI ANALITICI**DES - DESCRIZIONE**

DESO - Indicazioni	Bronzo fuso con patina bruna. Statuetta di kouros gradiente, nudo, con la gamba avanzata e la destra leggermente arretrata, braccia staccate dal corpo, appena piegate, mano distesa con pollice differenziato, mentre le altre dita sono rese da impercettibile solchi; resta soltanto la destra. Sesso in evidenza, muscolatura appena accennata sul petto, collo largo; il volto è reso sommariamente; gli occhi sono obliqui,
---------------------------	---

sull'oggetto	triangolari, posti a livelli differenti (il sinistro più alto del destro), il naso è abbastanza pronunciato, la bocca è resa da una linea orizzontale; la capigliatura è a raggiera sulla fronte e sulla nuca e lascia scoperte le orecchie ineguali; il capo è a calotta liscia. Sotto il piede destro vi è un perno, fuso con la figura, per l'infissione su una base.
---------------------	--

CO - CONSERVAZIONE

STC - STATO DI CONSERVAZIONE

STCC - Stato di conservazione	mutilo
STCS - Indicazioni specifiche	stato di conservazione: buono. Consistenza attuale del materiale: non deperibile.

RS - RESTAURI E ANALISI

RST - RESTAURI

RSTD - Data	1968
RSTN - Nome operatore	Morigi, Giovanni

TU - CONDIZIONE GIURIDICA E VINCOLI

CDG - CONDIZIONE GIURIDICA

CDGG - Indicazione generica	proprietà Stato
------------------------------------	-----------------

DO - FONTI E DOCUMENTI DI RIFERIMENTO

FTA - DOCUMENTAZIONE FOTOGRAFICA

FTAX - Genere	documentazione allegata
FTAP - Tipo	fotografia digitale (file)
FTAN - Codice identificativo	F_SBAVIG21037

BIB - BIBLIOGRAFIA

BIBX - Genere	bibliografia specifica
BIBA - Autore	FOGOLARI G./ SCARFI' B.M.
BIBD - Anno di edizione	1970
BIBH - Sigla per citazione	00000593
BIBN - V., pp., nn.	p. 382, n. 1227, con bibliografia precedente
BIBI - V., tavv., figg.	tav. CXV

AD - ACCESSO AI DATI

ADS - SPECIFICHE DI ACCESSO AI DATI

ADSP - Profilo di accesso	1
ADSM - Motivazione	scheda contenente dati liberamente accessibili

CM - COMPILAZIONE

CMP - COMPILAZIONE

CMPD - Data	1972
CMPN - Nome	Da Villa, Pierangela
FUR - Funzionario responsabile	Scarfi, Bianca Maria

RVM - TRASCRIZIONE PER INFORMATIZZAZIONE

RVMD - Data	2016
RVMN - Nome	Ascari Raccagni, Carolina

AGG - AGGIORNAMENTO-REVISIONE

AGGD - Data	2016
AGGN - Nome	Ascari Raccagni, Carolina
AGGE - Ente	S32
AGGF - Funzionario responsabile	Gambacurta, Giovanna

AN - ANNOTAZIONI

OSS - Osservazioni	Si veda anche: G. Muraro, "Bronzetti etrusco-italici di Adria e di Rovigo", tesi di laurea (1967-68), p. 123-129, fig. 59; M. Tombolani, "Corpus dei bronzetti etruschi ed etruschizzanti provenienti dall'area veneta", tesi di laurea (1967-68), tav. II fot. 1 scheda 4
---------------------------	--