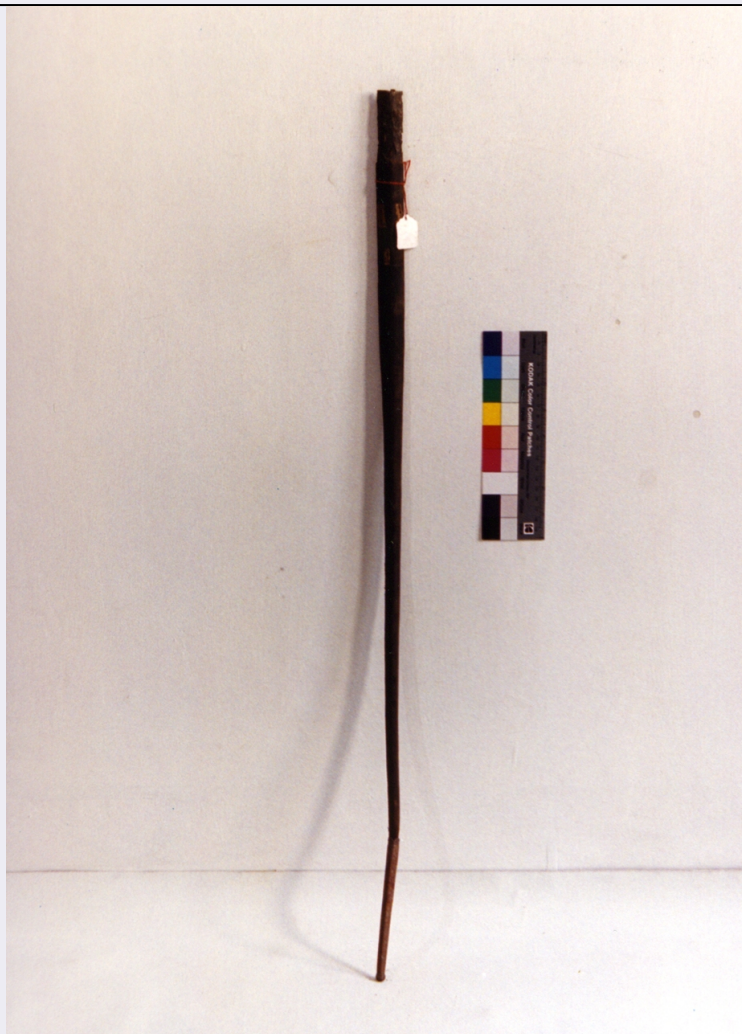


SCHEDA



CD - CODICI

TSK - Tipo Scheda RA

LIR - Livello ricerca P

NCT - CODICE UNIVOCO

NCTR - Codice regione 10

NCTN - Numero catalogo generale 00196338

ESC - Ente schedatore M257

ECP - Ente competente M257

RV - RELAZIONI

RSE - RELAZIONI DIRETTE

RSER - Tipo relazione bene composto

RSET - Tipo scheda RA

RSEC - Codice bene 1000196337

OG - OGGETTO

OGT - OGGETTO

OGTD - Definizione urna/ cineraria, coperchio

OGTT - Tipologia displuviato, liscio

CLS - Categoria - classe e

produzione	ARREDI/ ARREDI FUNERARI
-------------------	-------------------------

LC - LOCALIZZAZIONE GEOGRAFICO-AMMINISTRATIVA

PVC - LOCALIZZAZIONE GEOGRAFICO-AMMINISTRATIVA ATTUALE

PVCS - Stato	ITALIA
---------------------	--------

PVCR - Regione	Umbria
-----------------------	--------

PVCP - Provincia	PG
-------------------------	----

PVCC - Comune	Perugia
----------------------	---------

LDC - COLLOCAZIONE SPECIFICA

LDCT - Tipologia	convento
-------------------------	----------

LDCQ - Qualificazione	domenicano
------------------------------	------------

LDCN - Denominazione attuale	Convento di S. Domenico
-------------------------------------	-------------------------

LDCU - Indirizzo	Piazza Giordano Bruno, 10
-------------------------	---------------------------

LDCM - Denominazione raccolta	Museo Archeologico Nazionale dell'Umbria
--------------------------------------	--

LDCS - Specifiche	Esposto / Tomba Cutu
--------------------------	----------------------

LA - ALTRE LOCALIZZAZIONI GEOGRAFICO-AMMINISTRATIVE

TCL - Tipo di localizzazione	luogo di reperimento
-------------------------------------	----------------------

PRV - LOCALIZZAZIONE GEOGRAFICO-AMMINISTRATIVA

PRVS - Stato	ITALIA
---------------------	--------

PRVR - Regione	Umbria
-----------------------	--------

PRVP - Provincia	PG
-------------------------	----

PRVC - Comune	Perugia
----------------------	---------

PRVE	Monteluca, via Madonna del Riccio
-------------	-----------------------------------

UB - DATI PATRIMONIALI

INV - INVENTARIO DI MUSEO O SOPRINTENDENZA

INVN - Numero	inv. 99.991
----------------------	-------------

RE - MODALITA' DI REPERIMENTO

DSC - DATI DI SCAVO

SCAN - Denominazione dello scavo	Perugia, Monteluca, via Madonna del Riccio
---	--

DSCF - Ente responsabile	Soprintendenza per i Beni Archeologici dell'Umbria
---------------------------------	--

DSCA - Responsabile scientifico	Anna Eugenia, Feruglio
--	------------------------

DSCT - Motivo	rinvenimento fortuito
----------------------	-----------------------

DSCM - Metodo	scavo e recupero
----------------------	------------------

DSCD - Data	1983/12 – 1984/05
--------------------	-------------------

DSCZ - Bibliografia specifica	Feruglio Anna Eugenia, Le iscrizioni delle urne della tomba dei cai cutu di Perugia, in Studi Etruschi LXXVI, Istituto Nazionale di Studi Etruschi ed Italici, Firenze, Giorgio Bretschneider Editore, 2014, pp. 199-204
--------------------------------------	--

DT - CRONOLOGIA

DTZ - CRONOLOGIA GENERICA

DTZG - Fascia cronologica	III-I sec. a.C.
----------------------------------	-----------------

di riferimento	
DTM - Motivazione cronologia	pubblicazione di riferimento
MT - DATI TECNICI	
MTC - Materia e tecnica	travertino/ scalpellatura, levigatura
MIS - MISURE	
MISU - Unità	m
MISA - Altezza	0.20
MISL - Larghezza	0.545
MISP - Profondità	0.41
DA - DATI ANALITICI	
DES - DESCRIZIONE	
DESO - Indicazioni sull'oggetto	Coperchio di urna in travertino, displuviato, con timpano triangolare più elevato rispetto agli spioventi, decorato a rilievo sulla fronte. Sullo spiovente destro del coperchio è dipinta in rosso un'iscrizione in tre righe sovrapposte, parallele al columen e al margine laterale destro che inizia in alto, immediatamente al di sotto del columen. Lunghezza dell'iscrizione prima riga: 0,305; seconda riga: 0,275; terza riga: 0,395; altezza delle lettere: prima riga 15-24 mm; seconda riga 23-38 mm; terza riga 20-30 mm.
ISR - ISCRIZIONI	
ISRC - Classe di appartenenza	sepolcrale
ISRL - Lingua	etrusco
ISRS - Tecnica di scrittura	dipinta
ISRT - Tipo di caratteri	capitale
ISRP - Posizione	spiovente destro
ISRI - Trascrizione	arnth: cai: cutu: arnthial / fethiunial. clan / arnth. cai. cutu. arnthial
CO - CONSERVAZIONE	
STC - STATO DI CONSERVAZIONE	
STCC - Stato di conservazione	integro
RS - RESTAURI E ANALISI	
RST - RESTAURI	
RSTD - Data	post 1983/1984
RSTE - Ente responsabile	Soprintendenza per i Beni Archeologici dell'Umbria
RSTN - Nome operatore	Restauri Archeologici A.S. di Adamo Scaleggi
TU - CONDIZIONE GIURIDICA E VINCOLI	
ACQ - ACQUISIZIONE	
ACQT - Tipo acquisizione	scavo
ACQD - Data acquisizione	1983/12 – 1984/05
ACQL - Luogo acquisizione	Perugia, Monteluca, via Madonna del Riccio
CDG - CONDIZIONE GIURIDICA	
CDGG - Indicazione generica	proprietà Stato
DO - FONTI E DOCUMENTI DI RIFERIMENTO	

FTA - DOCUMENTAZIONE FOTOGRAFICA

FTAX - Genere	documentazione allegata
FTAP - Tipo	fotografia digitale (file)
FTAA - Autore	Pescari, Valentino
FTAE - Ente proprietario	Soprintendenza dei Beni Archeologici dell'Umbria
FTAC - Collocazione	Museo Archeologico Nazionale dell'Umbria
FTAN - Codice identificativo	dig2016-cutu11
BIL - Citazione completa	Feruglio Anna Eugenia, Le iscrizioni delle urne della tomba dei cai cutu di Perugia, in Studi Etruschi LXXVI, Istituto Nazionale di Studi Etruschi ed Italici, Firenze, Giorgio Bretschneider Editore, 2014, pp. 199-204, p. 210 e tav. XXXIIc-d
BIL - Citazione completa	Feruglio Anna Eugenia, La tomba dei cai cutu e le urne cinerarie perugine, in Perugia Etrusca IX, a cura di Giuseppe M. Della Fina, Roma, Edizioni Quasar, 2002, pp. 475-484

AD - ACCESSO AI DATI**ADS - SPECIFICHE DI ACCESSO AI DATI**

ADSP - Profilo di accesso	1
ADSM - Motivazione	scheda contenente dati liberamente accessibili

CM - COMPILAZIONE**CMP - COMPILAZIONE**

CMPD - Data	2016
CMPN - Nome	Nardin, Marta
RSR - Referente scientifico	Cenciaioli, Luana
FUR - Funzionario responsabile	Cenciaioli, Luana