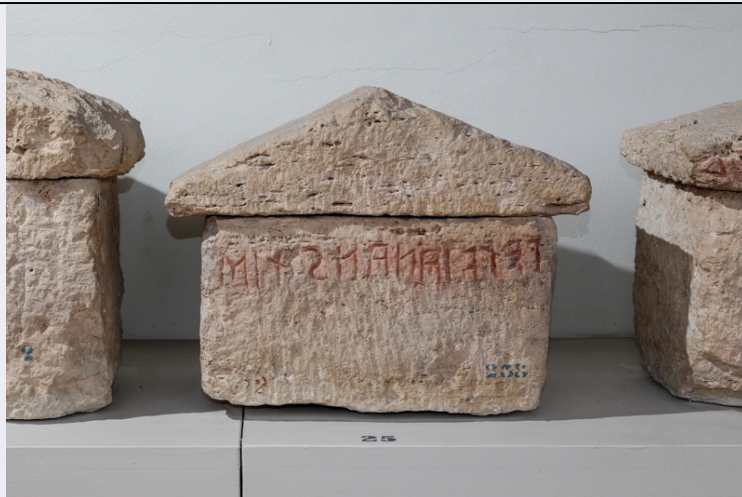


SCHEDA



CD - CODICI

TSK - Tipo Scheda	RA
LIR - Livello ricerca	P
NCT - CODICE UNIVOCO	
NCTR - Codice regione	10
NCTN - Numero catalogo generale	00196217
ESC - Ente schedatore	M257
ECP - Ente competente	M257

RV - RELAZIONI

RSE - RELAZIONI DIRETTE

RSER - Tipo relazione	bene composto
RSET - Tipo scheda	RA
RSEC - Codice bene	1000196218

OG - OGGETTO

OGT - OGGETTO

OGTD - Definizione	urna/ cineraria, cassa con iscrizione
OGTT - Tipologia	cubica, liscia
CLS - Categoria - classe e produzione	ARREDI/ ARREDI FUNERARI

LC - LOCALIZZAZIONE GEOGRAFICO-AMMINISTRATIVA

PVC - LOCALIZZAZIONE GEOGRAFICO-AMMINISTRATIVA ATTUALE

PVCS - Stato	ITALIA
PVCR - Regione	Umbria
PVCP - Provincia	PG
PVCC - Comune	Perugia

LDC - COLLOCAZIONE SPECIFICA

LDCT - Tipologia	Convento
LDCQ - Qualificazione	Domenicano
LDCN - Denominazione	Convento di S. Domenico

attuale	
LDCU - Indirizzo	Piazza Giordano Bruno, 10 (PG)
LDCM - Denominazione raccolta	Museo Archeologico Nazionale dell'Umbria
LDCS - Specifiche	esposto/ loggia/ primo piano/ n.25
LA - ALTRE LOCALIZZAZIONI GEOGRAFICO-AMMINISTRATIVE	
TCL - Tipo di localizzazione	luogo di reperimento
PRV - LOCALIZZAZIONE GEOGRAFICO-AMMINISTRATIVA	
PRVS - Stato	ITALIA
PRVR - Regione	Umbria
PRVP - Provincia	PG
PRVC - Comune	Perugia
PRL - Altra località	Ponticello di Campo
UB - DATI PATRIMONIALI	
INV - INVENTARIO DI MUSEO O SOPRINTENDENZA	
INVN - Numero	Com. Lap. 238/ Bell. Lap. 212/ 1886 469
INVD - Data	1957/ 1907/ 1886-1887
STI - STIMA	
RE - MODALITA' DI REPERIMENTO	
DSC - DATI DI SCAVO	
SCAN - Denominazione dello scavo	Ipogeo dei Petui
DSCM - Metodo	scavo e recupero
DSCD - Data	1878/00/00
DSCZ - Bibliografia specifica	Fiorelli Giuseppe, XI. Perugia, in Notizie degli Scavi di Antichità (1878), pp. 123-128: 124, I (A)
DT - CRONOLOGIA	
DTZ - CRONOLOGIA GENERICA	
DTZG - Fascia cronologica di riferimento	II a.C.
DTM - Motivazione cronologia	pubblicazione di riferimento
MT - DATI TECNICI	
MTC - Materia e tecnica	travertino/ scalpellatura, levigatura
MIS - MISURE	
MISU - Unità	cm
MISA - Altezza	23
MISL - Larghezza	28
MISN - Lunghezza	39
DA - DATI ANALITICI	
DES - DESCRIZIONE	
DESO - Indicazioni sull'oggetto	cassa di forma quasi cubica, liscia
ISR - ISCRIZIONI	
ISRC - Classe di	

appartenenza	sepolcrale
ISRL - Lingua	etrusco
ISRS - Tecnica di scrittura	a incisione rubricata
ISRP - Posizione	margine superiore
ISRI - Trascrizione	petvia: nanstis
CO - CONSERVAZIONE	
STC - STATO DI CONSERVAZIONE	
STCC - Stato di conservazione	integro
TU - CONDIZIONE GIURIDICA E VINCOLI	
CDG - CONDIZIONE GIURIDICA	
CDGG - Indicazione generica	proprietà Stato
DO - FONTI E DOCUMENTI DI RIFERIMENTO	
FTA - DOCUMENTAZIONE FOTOGRAFICA	
FTAX - Genere	documentazione allegata
FTAP - Tipo	fotografia digitale (file)
FTAA - Autore	Pescari, Valentino
FTAE - Ente proprietario	Soprintendenza per i Beni Archeologici dell'Umbria
FTAC - Collocazione	Museo Archeologico Nazionale dell'Umbria
FTAN - Codice identificativo	dig2016_252_25
BIL - Citazione completa	Cipollone Mafalda, Perugia. Museo Archeologico Nazionale dell'Umbria. Chiostro Maggiore. Lapidario, Perugia, Volumnia Editrice, 2004, p. 25, n. 25
AD - ACCESSO AI DATI	
ADS - SPECIFICHE DI ACCESSO AI DATI	
ADSP - Profilo di accesso	1
ADSM - Motivazione	scheda contenente dati liberamente accessibili
CM - COMPILAZIONE	
CMP - COMPILAZIONE	
CMPD - Data	2016
CMPN - Nome	Brenci Pallotta, Serena
RSR - Referente scientifico	Cenciaioli, Luana
FUR - Funzionario responsabile	Cenciaioli, Luana