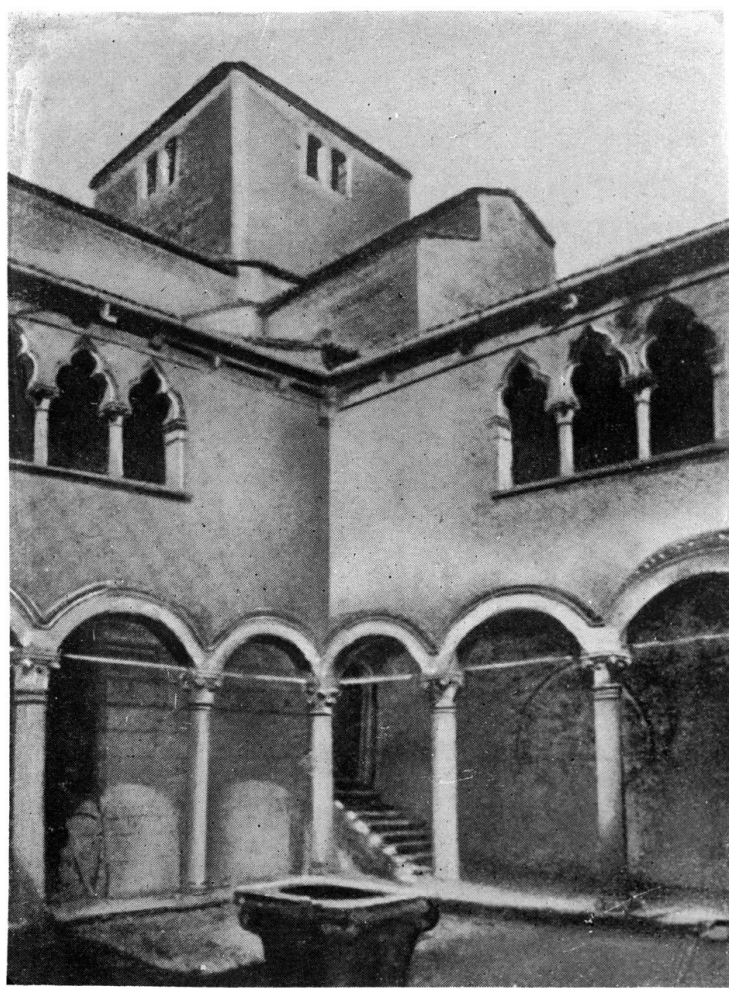


SCHEDA



CD - CODICI

TSK - Tipo scheda	F
LIR - Livello catalogazione	P
NCT - CODICE UNIVOCO	
NCTR - Codice Regione	05
NCTN - Numero catalogo generale	00346807
ESC - Ente schedatore	S234
ECP - Ente competente per tutela	S75

OG - BENE CULTURALE

AMB - Ambito di tutela MiBACT	storico artistico
CTG - Categoria	DOCUMENTAZIONE DEL PATRIMONIO ARCHITETTONICO
OGT - DEFINIZIONE BENE	
OGTD - Definizione	negativo
OGC - TRATTAMENTO CATALOGRAFICO	
OGCT - Trattamento catalografico	bene semplice
OGM - Modalità di individuazione	appartenenza ad una collezione o raccolta pubblica

OGR - Disponibilità del bene	bene disponibile
-------------------------------------	------------------

LC - LOCALIZZAZIONE GEOGRAFICO - AMMINISTRATIVA

PVC - LOCALIZZAZIONE

PVCS - Stato	ITALIA
---------------------	--------

PVCR - Regione	Veneto
-----------------------	--------

PVCP - Provincia	VE
-------------------------	----

PVCC - Comune	Venezia
----------------------	---------

LDC - COLLOCAZIONE SPECIFICA

LDCT - Tipologia	palazzo
-------------------------	---------

LDCQ - Qualificazione	statale
------------------------------	---------

LDCN - Denominazione attuale	Palazzo Soranzo Cappello
-------------------------------------	--------------------------

LDCF - Uso	ufficio
-------------------	---------

LDCU - Indirizzo	Santa Croce, 770
-------------------------	------------------

LDCM - Denominazione raccolta	Soprintendenza Belle Arti e Paesaggio per le province di Venezia, Belluno, Padova e Treviso
--------------------------------------	---

LDCG - Codice contenitore giuridico	S234
--	------

LDCS - Specifiche	Archivio fotografico
--------------------------	----------------------

ACB - ACCESSIBILITA' DEL BENE

ACBA - Accessibilità	si
-----------------------------	----

LA - ALTRE LOCALIZZAZIONI GEOGRAFICO - AMMINISTRATIVE

TLC - Tipo di localizzazione	luogo di provenienza/collocazione precedente
-------------------------------------	--

PRV - LOCALIZZAZIONE

PRVS - Stato	ITALIA
---------------------	--------

PRVR - Regione	Veneto
-----------------------	--------

PRVP - Provincia	VE
-------------------------	----

PRVC - Comune	Venezia
----------------------	---------

PRC - COLLOCAZIONE SPECIFICA

PRCT - Tipologia contenitore fisico	palazzo
--	---------

PRCN - Denominazione contenitore fisico	Palazzo Reale (ex)
--	--------------------

PRCU - Indicazioni viabilistiche	San Marco, 63
---	---------------

PRCM - Denominazione contenitore giuridico	Soprintendenza Beni Ambientali ed Architettonici del Veneto Orientale
---	---

PRD - DATI CRONOLOGICI

PRDI - Riferimento cronologico/data inizio	1983-1984
---	-----------

PRDU - Data fine	2004
-------------------------	------

LA - ALTRE LOCALIZZAZIONI GEOGRAFICO - AMMINISTRATIVE

TLC - Tipo di localizzazione	luogo di provenienza/collocazione precedente
-------------------------------------	--

PRV - LOCALIZZAZIONE

PRVS - Stato	ITALIA
PRVR - Regione	Veneto
PRVP - Provincia	VE
PRVC - Comune	Venezia
PRC - COLLOCAZIONE SPECIFICA	
PRCT - Tipologia contenitore fisico	palazzo
PRCN - Denominazione contenitore fisico	Palazzo Ducale
PRCU - Indicazioni viabilistiche	San Marco, 1
PRCM - Denominazione contenitore giuridico	Soprintendenza ai Monumenti di Venezia
PRD - DATI CRONOLOGICI	
PRDI - Riferimento cronologico/data inizio	1918-1919
PRDU - Data fine	1983-1984
UB - DATI PATRIMONIALI/INVENTARI/STIME/COLLEZIONI	
UBF - UBICAZIONE BENE	
UBFP - Fondo	Archivio Fotografico Soprintendenza Belle Arti e Paesaggio per le province di Venezia, Belluno, Padova e Treviso
UBFS - Serie archivistica	Territori Liberati
INV - ALTRI INVENTARI	
INVN - Codice inventario	3445 bis/2
INVD - Riferimento cronologico	1918-1919
AU - DEFINIZIONE CULTURALE	
AUT - AUTORE/RESPONSABILITA'	
AUTJ - Ente schedatore	S234
AUTH - Codice identificativo	TL000003
AUTN - Nome scelto di persona o ente	Caprioli Giovanni
AUTP - Tipo intestazione	P
AUTA - Indicazioni cronologiche	1878/ 1962
AUTR - Ruolo	fotografo principale
AUTM - Motivazione/fonte	bibliografia
AUTZ - Note	Majoli 2008
AUT - AUTORE/RESPONSABILITA'	
AUTJ - Ente schedatore	S234
AUTH - Codice identificativo	TL000004
AUTN - Nome scelto di persona o ente	Ongaro Massimiliano

AUTP - Tipo intestazione	P
AUTA - Indicazioni cronologiche	1858/ 1924
AUTR - Ruolo	ideatore
AUTM - Motivazione/fonte	analisi storica
AUT - AUTORE/RESPONSABILITA'	
AUTJ - Ente schedatore	S234
AUTH - Codice identificativo	TL000012
AUTN - Nome scelto di persona o ente	Anonimo
AUTP - Tipo intestazione	NR
AUTA - Indicazioni cronologiche	1918 ante
AUTR - Ruolo	altro fotografo
AUTM - Motivazione/fonte	analisi storica
SG - SOGGETTO	
SGT - SOGGETTO	
SGTI - Identificazione	Danni di guerra - Documentazione - 1 Guerra Mondiale
SGTI - Identificazione	Veneto - Nervesa della Battaglia <Treviso>
SGTI - Identificazione	Architettura - Abbazie - Abbazia di Sant'Eustachio
SGTI - Identificazione	Cortili - Chiostri
SGTD - Indicazioni sul soggetto	Nervesa della Battaglia: veduta del chiostro dell'Abbazia di Sant'Eustachio prima della distruzione nella Prima Guerra Mondiale. Il complesso riportò gravi danni nei combattimenti della battaglia del Solstizio. Si tratta di una fotografia tratta da una riproduzione precedente il conflitto.
SGL - TITOLO	
SGLA - Titolo attribuito	Nervesa. Chiostro dell'Abbazia di Sant'Eustachio.
SGLS - Specifiche titolo	del catalogatore
SGL - TITOLO	
SGLA - Titolo attribuito	Nervesa. Villa Soderini
SGLS - Specifiche titolo	manoscritto nel registro inventariale
DT - CRONOLOGIA	
DTZ - CRONOLOGIA GENERICA	
DTZG - Fascia cronologica /periodo	XX
DTS - CRONOLOGIA SPECIFICA	
DTSI - Da	1918/12/01
DTSV - Validità	post
DTSF - A	1919/01/31
DTSL - Validità	ante
DTM - Motivazione/fonte	fonte archivistica
LR - LUOGO E DATA DELLA RIPRESA	
LRC - LOCALIZZAZIONE	

LRCS - Stato	ITALIA
LRCR - Regione	Veneto
LRO - Occasione	Campagna di rilevamento dei danni causati dalla Grande Guerra
LRD - Data della ripresa	1918/12/01-1919/01/31
MT - DATI TECNICI	
MTX - Indicazione di colore	BN
MTC - MATERIA E TECNICA	
MTCM - Materia	vetro
MTCT - Tecnica	gelatina bromuro d'argento
MIS - MISURE	
MISP - Riferimento alla parte	supporto primario
MISZ - Tipo di misura	altezzaxlunghezza
MISU - Unità di misura	mm
MISM - Valore	90x120
CO - CONSERVAZIONE E INTERVENTI	
STC - STATO DI CONSERVAZIONE	
STCC - Stato di conservazione	discreto
STCS - Specifiche	ossidazione
RST - INTERVENTI	
RSTI - Tipo intervento	pulitura meccanica, condizionamento
RSTD - Riferimento cronologico	1998-2001
RSTT - Descrizione intervento	pulitura; collocazione della lastra in contenitore PH neutro; scansione digitale
RSTE - Ente responsabile	Soprintendenza Beni Ambientali e Architettonici per le province di Venezia, Belluno, Padova e Treviso
RSTR - Ente finanziatore /sponsor	Soprintendenza Beni Ambientali e Architettonici per le province di Venezia, Belluno, Padova e Treviso
RSTN	Resini, Daniele
DA - DATI ANALITICI	
NSC - Notizie storico-critiche	La fotografia in esame appartiene ad un nucleo di fotografie archivisticamente raggruppato sotto la denominazione "Territori Liberati": si tratta di una campagna realizzata dal Gabinetto Fotografico della Soprintendenza ai Monumenti di Venezia tra il Dicembre 1918 e il mese di Febbraio del 1919 per testimoniare i danni causati dalla Grande Guerra agli edifici presenti sul territorio del Veneto orientale e del Friuli, allora sotto la giurisdizione della Soprintendenza veneziana. Incaricato di realizzare le riprese fu Giovanni Caprioli, allora fotografo della Soprintendenza, verosimilmente sotto la supervisione del soprintendente Massimiliano Ongaro, che compare più volte nelle inquadrature accanto agli edifici. La campagna si svolse secondo un preciso percorso, che si snodava lungo l'asse del Piave, in un arco temporale relativamente breve in relazione alle modalità di trasporto dell'epoca e alle tecniche di ripresa, che comportavano l'impiego di un'attrezzatura poco maneggevole, quali cavalletti e supporti di vetro. Gli immobili

documentati sono per la maggior parte edifici di culto, ma compaiono anche alcune ville di particolare interesse storico artistico. Numerose immagini confluirono nell'apparato iconografico del volume di Andrea Moschetti "I danni ai monumenti e alle opere d'arte delle Venezie nella guerra mondiale 1915-1918" (Venezia, 1929), conseguendo così una più larga diffusione. Le fotografie che ritraggono l'abbazia di Sant'Eustachio prima della distruzione furono tratte da precedenti riproduzioni e archiviate nel Protocollo Negativi della Soprintendenza ai Monumenti di Venezia nel mese di Gennaio del 1919. In mancanza di documentazione più precisa relativa alla loro esecuzione, si preferisce fornire per queste riprese una datazione compresa tra l'inizio della campagna fotografia sui Territori Liberati e la data indicata nel Registro.

TU - CONDIZIONE GIURIDICA E PROVVEDIMENTI DI TUTELA

CDG - CONDIZIONE GIURIDICA

CDGG - Indicazione generica	proprietà Stato
CDGS - Indicazione specifica	Soprintendenza Belle Arti e Paesaggio per le province di Venezia, Belluno, Padova e Treviso
CDGI - Indirizzo	Venezia, Santa Croce, 770
BPT - Provvedimenti di tutela - sintesi	no

DO - DOCUMENTAZIONE

FTA - DOCUMENTAZIONE FOTOGRAFICA

FTAN - Codice identificativo	00346807
FTAX - Genere	documentazione allegata
FTAP - Tipo	fotografia digitale (file)
FTAF - Formato	png
FTAE - Ente proprietario	Soprintendenza Belle Arti e Paesaggio per le province di Venezia, Belluno, Padova e Treviso
FTAC - Collocazione	Archivio Fotografico
FTAK - Nome file originale	00346807.jpg

FNT - FONTI E DOCUMENTI

FNTI - Codice identificativo	TL000002
FNTX - Genere	documentazione allegata
FNTP - Tipo	registro inventariale
FNTR - Formato	pdf
FNTT - Denominazione /titolo	Gabinetto fotografico. Protocollo Negativi. 1838 - 6481
FNTD - Riferimento cronologico	1909-1936
FNTN - Nome archivio	Soprintendenza Belle Arti e Paesaggio per Venezia e Laguna
FNTS - Collocazione	Archivio Negativi
FNTK - Nome file originale	registro.pdf

BIB - BIBLIOGRAFIA

BIBR - Abbreviazione	MAJOLI 2008
BIBJ - Ente schedatore	S234

BIBH - Codice identificativo	TL000002
BIBX - Genere	bibliografia specifica
BIBF - Tipo	contributo in miscellanea
BIBM - Riferimento bibliografico completo	Majoli Luca, Fotografie della Grande Guerra: fonte storica, oggetto di tutela, strumento per la tutela, in La memoria della Prima Guerra Mondiale: il patrimonio storico-artistico tra tutela e valorizzazione, a cura di Anna Maria Spiazzi, Chiara Rigoni, Monica Pregnolato, Vicenza, Terra Ferma, 2008, pp. 345-361.
BIB - BIBLIOGRAFIA	
BIBR - Abbreviazione	COSTANZO 2010
BIBJ - Ente schedatore	S234
BIBH - Codice identificativo	TL000003
BIBX - Genere	bibliografia di corredo
BIBF - Tipo	contributo in miscellanea
BIBM - Riferimento bibliografico completo	Costanzo Guglielmo, Archivio Fotografico, la ricomposizione possibile, in Gli Archivi Fotografici delle Soprintendenze. Tutela e storia. Territori veneti e limitrofi, a cura di Anna Maria Spiazzi, Luca Majoli, Corinna Giudici, Crocetta del Montello (TV), Terra Ferma, 2010, pp. 165-173.
BIB - BIBLIOGRAFIA	
BIBR - Abbreviazione	MOSCHETTI 1932
BIBJ - Ente schedatore	S234
BIBH - Codice identificativo	TL000004
BIBX - Genere	bibliografia di corredo
BIBF - Tipo	libro
BIBM - Riferimento bibliografico completo	Moschetti, Andrea, I danni ai monumenti e alle opere d'arte delle Venezie nella guerra mondiale 1915-1918, Venezia, Sormani, 1932, pp. 231-249.
BIB - BIBLIOGRAFIA	
BIBR - Abbreviazione	ENDRIZZI 2001
BIBJ - Ente schedatore	S234
BIBH - Codice identificativo	TL000024
BIBX - Genere	bibliografia di corredo
BIBF - Tipo	monografia
BIBM - Riferimento bibliografico completo	Endrizzi Cosetta, L'abbazia di Sant'Eustachio a Nervesa della Battaglia. Vicende storico-architettoniche, Treviso, Edizioni Antilia sas, 2001, fig. 43.
AD - ACCESSO AI DATI	
ADS - SPECIFICHE DI ACCESSO AI DATI	
ADSP - Profilo di accesso	1
ADSM - Motivazione	scheda contenente dati liberamente accessibili
CM - CERTIFICAZIONE E GESTIONE DEI DATI	
CMP - REDAZIONE E VERIFICA SCIENTIFICA	
CMPD - Anno di redazione	1999
CMPN - Responsabile ricerca e redazione	Ballarin, Elisabetta/ Resini, Daniele

FUR - Funzionario responsabile	Costanzo, Guglielmo
RVM - TRASCRIZIONE PER INFORMATIZZAZIONE	
RVMD - Anno di trascrizione /informatizzazione	2016
RVME - Ente/soggetto responsabile	Soprintendenza Belle Arti e Paesaggio per le province di Venezia, Belluno, Padova e Treviso
RVMN - Operatore	Turetta, Ilaria
AGG - AGGIORNAMENTO/REVISIONE	
AGGD - Anno di aggiornamento/revisione	2016
AGGE - Ente/soggetto responsabile	Soprintendenza Belle Arti e Paesaggio per le province di Venezia, Belluno, Padova e Treviso
AGGN - Responsabile ricerca e redazione	Turetta, Ilaria
AGGR - Referente verifica scientifica	Pregolato, Monica
AGGF - Funzionario responsabile	Majoli, Luca