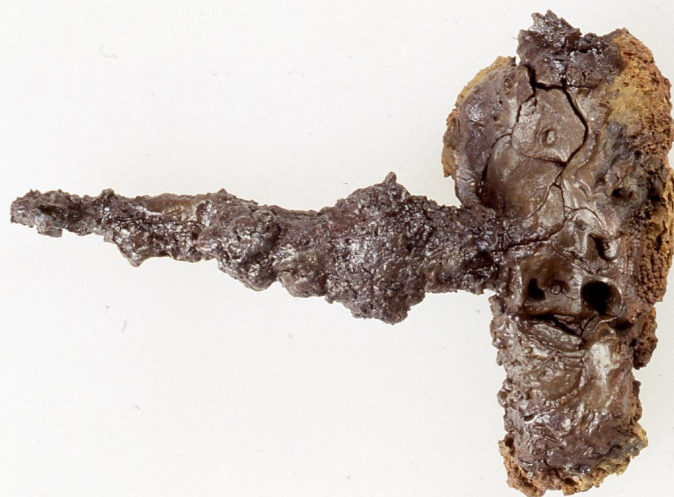


SCHEDA



CD - CODICI

TSK - Tipo Scheda	RA
LIR - Livello ricerca	P
NCT - CODICE UNIVOCO	
NCTR - Codice regione	01
NCTN - Numero catalogo generale	00081285
ESC - Ente schedatore	S154
ECP - Ente competente	S154

OG - OGGETTO

OGT - OGGETTO	
OGTD - Definizione	fibula
OGTT - Tipologia	Feugère 1
CLS - Categoria - classe e produzione	ABBIGLIAMENTO E ORNAMENTI PERSONALI/ ACCESSORI

LC - LOCALIZZAZIONE GEOGRAFICO-AMMINISTRATIVA

PVC - LOCALIZZAZIONE GEOGRAFICO-AMMINISTRATIVA ATTUALE

PVCS - Stato	ITALIA
PVCR - Regione	Piemonte
PVCP - Provincia	TO
PVCC - Comune	Torino

LDC - COLLOCAZIONE SPECIFICA

LDCT - Tipologia	Arancere
LDCQ - Qualificazione	Demaniale
LDCN - Denominazione attuale	Ex arancere annesse ai Giardini Reali
LDCC - Complesso di appartenenza	Palazzo Reale
LDCU - Indirizzo	corso Regina Margherita, 105

LDCM - Denominazione raccolta	Museo di Antichità
LA - ALTRE LOCALIZZAZIONI GEOGRAFICO-AMMINISTRATIVE	
TCL - Tipo di localizzazione	luogo di reperimento
PRV - LOCALIZZAZIONE GEOGRAFICO-AMMINISTRATIVA	
PRVS - Stato	ITALIA
PRVR - Regione	Piemonte
PRVP - Provincia	NO
PRVC - Comune	Dormelletto
UB - DATI PATRIMONIALI	
INV - INVENTARIO DI MUSEO O SOPRINTENDENZA	
INVN - Numero	58330
INVD - Data	1991
RE - MODALITA' DI REPERIMENTO	
DSC - DATI DI SCAVO	
SCAN - Denominazione dello scavo	necropoli di Dormelletto
DSCF - Ente responsabile	Soprintendenza per i Beni Archeologici del Piemonte
DSCA - Responsabile scientifico	Spagnolo, Giuseppina
DSCT - Motivo	opere pubbliche
DSCM - Metodo	scavo stratigrafico
DSCD - Data	1987, 2006
DSCH - Sigla per citazione	00000005
DSCS - Numero tomba	24
DSCI - Numero inventario di scavo	24/3
DT - CRONOLOGIA	
DTZ - CRONOLOGIA GENERICA	
DTZG - Fascia cronologica di riferimento	III-II a.C.
DTS - CRONOLOGIA SPECIFICA	
DTSI - Da	250 a.C.
DTSV - Validità	ca
DTSF - A	175 a.C.
DTSL - Validità	ca
DTM - Motivazione cronologia	contesto
ADT - Altre datazioni	La Tène C1
AU - DEFINIZIONE CULTURALE	
ATB - AMBITO CULTURALE	
ATBD - Denominazione	ambito insubre
ATBM - Motivazione dell'attribuzione	bibliografia
MT - DATI TECNICI	

MTC - Materia e tecnica	ferro/ fusione, forgiatura
MIS - MISURE	
MISU - Unità	cm
MISL - Larghezza	4.1
MISN - Lunghezza	6.3
DA - DATI ANALITICI	
DES - DESCRIZIONE	
DESO - Indicazioni sull'oggetto	molla bilaterale a molte spire con corda esterna; staffa fissata all'arco tramite fascetta. Tracce di tessuto nella parte inferiore della staffa
CO - CONSERVAZIONE	
STC - STATO DI CONSERVAZIONE	
STCC - Stato di conservazione	frammentario
STCS - Indicazioni specifiche	priva della staffa; ossidata
RS - RESTAURI E ANALISI	
RST - RESTAURI	
RSTD - Data	1990
RSTE - Ente responsabile	SA TO
RSTN - Nome operatore	Boj S.
RSTR - Ente finanziatore	SA TO
TU - CONDIZIONE GIURIDICA E VINCOLI	
CDG - CONDIZIONE GIURIDICA	
CDGG - Indicazione generica	proprietà Stato
DO - FONTI E DOCUMENTI DI RIFERIMENTO	
FTA - DOCUMENTAZIONE FOTOGRAFICA	
FTAX - Genere	documentazione allegata
FTAP - Tipo	diapositiva colore
FTAN - Codice identificativo	SA TO 70200
FTA - DOCUMENTAZIONE FOTOGRAFICA	
FTAX - Genere	documentazione esistente
FTAP - Tipo	fotografia b.n.
FTAN - Codice identificativo	SA TO 149654
BIB - BIBLIOGRAFIA	
BIBX - Genere	bibliografia specifica
BIBA - Autore	Spagnolo Garzoli, G. (a cura di)
BIBD - Anno di edizione	2009
BIBH - Sigla per citazione	00001074
BIBN - V., pp., nn.	p. 58
BIBI - V., tavv., figg.	p. 59, fig. 61,3
BIB - BIBLIOGRAFIA	
BIBX - Genere	bibliografia di confronto

BIBA - Autore	Feugere M.
BIBD - Anno di edizione	1981
BIBH - Sigla per citazione	00000326
BIBN - V., pp., nn.	254
AD - ACCESSO AI DATI	
ADS - SPECIFICHE DI ACCESSO AI DATI	
ADSP - Profilo di accesso	1
ADSM - Motivazione	scheda contenente dati liberamente accessibili
CM - COMPILAZIONE	
CMP - COMPILAZIONE	
CMPD - Data	1993
CMPN - Nome	Volontè M.
FUR - Funzionario responsabile	Spagnolo G.
AGG - AGGIORNAMENTO-REVISIONE	
AGGD - Data	2016
AGGN - Nome	Gabucci, Ada
AGGF - Funzionario responsabile	Spagnolo, Giuseppina