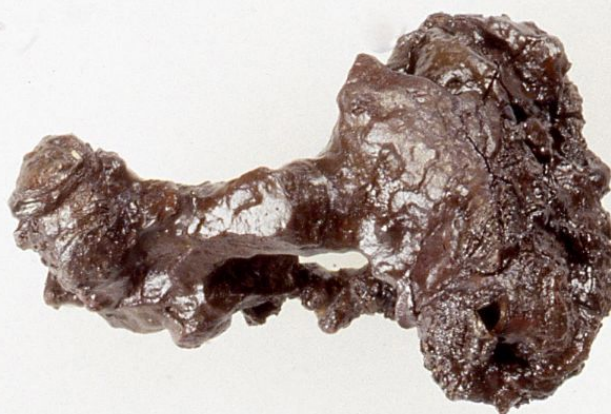


SCHEDA



CD - CODICI

TSK - Tipo Scheda RA

LIR - Livello ricerca P

NCT - CODICE UNIVOCO

NCTR - Codice regione 01

NCTN - Numero catalogo generale 00081287

ESC - Ente schedatore S154

ECP - Ente competente S154

OG - OGGETTO

OGT - OGGETTO

OGTD - Definizione fibula

OGTT - Tipologia Feugère 1

CLS - Categoria - classe e produzione ABBIGLIAMENTO E ORNAMENTI PERSONALI/ ACCESSORI

LC - LOCALIZZAZIONE GEOGRAFICO-AMMINISTRATIVA

PVC - LOCALIZZAZIONE GEOGRAFICO-AMMINISTRATIVA ATTUALE

PVCS - Stato ITALIA

PVCR - Regione Piemonte

PVCP - Provincia TO

PVCC - Comune Torino

LDC - COLLOCAZIONE SPECIFICA

LDCT - Tipologia Arancere

LDCQ - Qualificazione Demaniale

LDCN - Denominazione attuale Ex arancere annesse ai Giardini Reali

LDCC - Complesso di appartenenza Palazzo Reale

LDCU - Indirizzo	corso Regina Margherita, 105
LDCM - Denominazione raccolta	Museo di Antichità
LA - ALTRE LOCALIZZAZIONI GEOGRAFICO-AMMINISTRATIVE	
TCL - Tipo di localizzazione	luogo di reperimento
PRV - LOCALIZZAZIONE GEOGRAFICO-AMMINISTRATIVA	
PRVS - Stato	ITALIA
PRVR - Regione	Piemonte
PRVP - Provincia	NO
PRVC - Comune	Dormelletto
UB - DATI PATRIMONIALI	
INV - INVENTARIO DI MUSEO O SOPRINTENDENZA	
INVN - Numero	58332
INVD - Data	1991
RE - MODALITA' DI REPERIMENTO	
DSC - DATI DI SCAVO	
SCAN - Denominazione dello scavo	necropoli di Dormelletto
DSCF - Ente responsabile	Soprintendenza per i Beni Archeologici del Piemonte
DSCA - Responsabile scientifico	Spagnolo, Giuseppina
DSCT - Motivo	opere pubbliche
DSCM - Metodo	scavo stratigrafico
DSCD - Data	1987, 2006
DSCH - Sigla per citazione	00000005
DT - CRONOLOGIA	
DTZ - CRONOLOGIA GENERICA	
DTZG - Fascia cronologica di riferimento	III-II a.C.
DTS - CRONOLOGIA SPECIFICA	
DTSI - Da	250 a.C.
DTSV - Validità	ca
DTSF - A	175 a.C.
DTSL - Validità	ca
DTM - Motivazione cronologia	contesto
ADT - Altre datazioni	La Tène C1
AU - DEFINIZIONE CULTURALE	
ATB - AMBITO CULTURALE	
ATBD - Denominazione	ambito insubre
ATBM - Motivazione dell'attribuzione	bibliografia
MT - DATI TECNICI	
MTC - Materia e tecnica	ferro/ fusione, forgiatura
MIS - MISURE	

MISU - Unità	cm
MISL - Larghezza	2.2
MISN - Lunghezza	3.2
DA - DATI ANALITICI	
DES - DESCRIZIONE	
DESO - Indicazioni sull'oggetto	molla bilaterale a poche spire con corda esterna.
CO - CONSERVAZIONE	
STC - STATO DI CONSERVAZIONE	
STCC - Stato di conservazione	mutilo
STCS - Indicazioni specifiche	priva di parte della staffa; molto ossidata e corrosa.
RS - RESTAURI E ANALISI	
RST - RESTAURI	
RSTD - Data	1990
RSTE - Ente responsabile	SA TO
RSTN - Nome operatore	Boj S.
RSTR - Ente finanziatore	SA TO
TU - CONDIZIONE GIURIDICA E VINCOLI	
CDG - CONDIZIONE GIURIDICA	
CDGG - Indicazione generica	proprietà Stato
DO - FONTI E DOCUMENTI DI RIFERIMENTO	
FTA - DOCUMENTAZIONE FOTOGRAFICA	
FTAX - Genere	documentazione allegata
FTAP - Tipo	diapositiva colore
FTAN - Codice identificativo	SA TO 70202
FTA - DOCUMENTAZIONE FOTOGRAFICA	
FTAX - Genere	documentazione esistente
FTAP - Tipo	fotografia b.n.
FTAN - Codice identificativo	SA TO 149658
BIB - BIBLIOGRAFIA	
BIBX - Genere	bibliografia specifica
BIBA - Autore	Spagnolo Garzoli, G. (a cura di)
BIBD - Anno di edizione	2009
BIBH - Sigla per citazione	00001074
BIBN - V., pp., nn.	p. 59
BIBI - V., tavv., figg.	p. 59, fig. 61,5
BIB - BIBLIOGRAFIA	
BIBX - Genere	bibliografia di confronto
BIBA - Autore	Feugere M.
BIBD - Anno di edizione	1981

BIBH - Sigla per citazione	00000326
BIBN - V., pp., nn.	254
AD - ACCESSO AI DATI	
ADS - SPECIFICHE DI ACCESSO AI DATI	
ADSP - Profilo di accesso	1
ADSM - Motivazione	scheda contenente dati liberamente accessibili
CM - COMPILAZIONE	
CMP - COMPILAZIONE	
CMPD - Data	1993
CMPN - Nome	Volontè M.
FUR - Funzionario responsabile	Spagnolo G.
AGG - AGGIORNAMENTO-REVISIONE	
AGGD - Data	2016
AGGN - Nome	Gabucci, Ada
AGGF - Funzionario responsabile	Spagnolo, Giuseppina