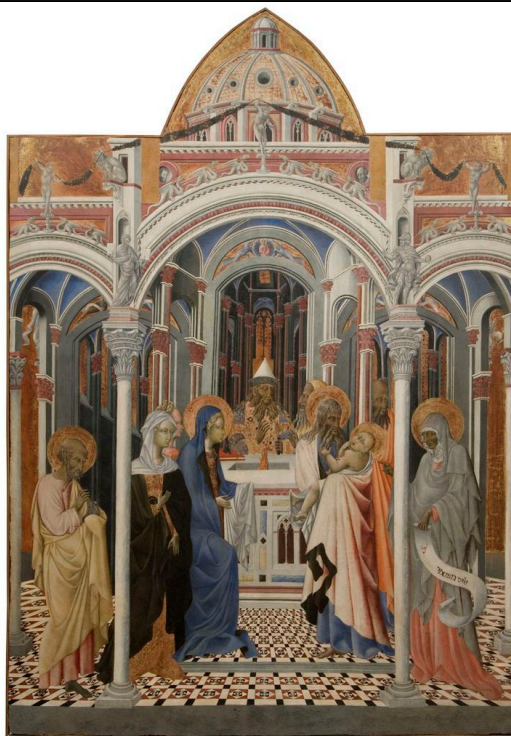


# SCHEDA



## CD - CODICI

TSK - Tipo Scheda OA

LIR - Livello ricerca P

### NCT - CODICE UNIVOCO

NCTR - Codice regione 09

NCTN - Numero catalogo generale 00687615

ESC - Ente schedatore S238

ECP - Ente competente S61

## OG - OGGETTO

### OGT - OGGETTO

OGTD - Definizione pala d'altare

### SGT - SOGGETTO

SGTI - Identificazione presentazione di Gesu' al tempio

## LC - LOCALIZZAZIONE GEOGRAFICO-AMMINISTRATIVA

### PVC - LOCALIZZAZIONE GEOGRAFICO-AMMINISTRATIVA ATTUALE

PVCS - Stato ITALIA

PVCR - Regione Toscana

PVCP - Provincia SI

PVCC - Comune Siena

### LDC - COLLOCAZIONE SPECIFICA

LDCT - Tipologia palazzo

LDCN - Denominazione attuale Palazzo Buonsignori e Brigidi

LDCU - Indirizzo Via San Pietro, 29

<b>LDCM - Denominazione raccolta</b>	Pinacoteca Nazionale
<b>LDCS - Specifiche</b>	sala 13
<b>UB - UBICAZIONE E DATI PATRIMONIALI</b>	
<b>INV - INVENTARIO DI MUSEO O SOPRINTENDENZA</b>	
<b>INVN - Numero</b>	211
<b>INVD - Data</b>	1930
<b>INV - INVENTARIO DI MUSEO O SOPRINTENDENZA</b>	
<b>INVN - Numero</b>	211
<b>INVD - Data</b>	1973
<b>LA - ALTRE LOCALIZZAZIONI GEOGRAFICO-AMMINISTRATIVE</b>	
<b>TCL - Tipo di localizzazione</b>	luogo di provenienza
<b>PRV - LOCALIZZAZIONE GEOGRAFICO-AMMINISTRATIVA</b>	
<b>PRVS - Stato</b>	ITALIA
<b>PRVR - Regione</b>	Toscana
<b>PRVP - Provincia</b>	SI
<b>PRVC - Comune</b>	Siena
<b>PRC - COLLOCAZIONE SPECIFICA</b>	
<b>PRCT - Tipologia</b>	palazzo
<b>PRCD - Denominazione</b>	Regio Istituto di Belle Arti
<b>PRCM - Denominazione raccolta</b>	Galleria d'Arte Senese
<b>PRCS - Specifiche</b>	attuale sede della Biblioteca Comunale degli Intronati
<b>PRD - DATA</b>	
<b>PRDI - Data ingresso</b>	1816 post
<b>PRDU - Data uscita</b>	1930
<b>DT - CRONOLOGIA</b>	
<b>DTZ - CRONOLOGIA GENERICA</b>	
<b>DTZG - Secolo</b>	sec. XV
<b>DTS - CRONOLOGIA SPECIFICA</b>	
<b>DTSI - Da</b>	1449
<b>DTSF - A</b>	1449
<b>DTM - Motivazione cronologia</b>	bibliografia
<b>AU - DEFINIZIONE CULTURALE</b>	
<b>AUT - AUTORE</b>	
<b>AUTM - Motivazione dell'attribuzione</b>	documentazione
<b>AUTM - Motivazione dell'attribuzione</b>	bibliografia
<b>NCUN - Codice univoco ICCD</b>	00005512
<b>AUTN - Nome scelto</b>	Giovanni di Paolo
<b>AUTA - Dati anagrafici</b>	1399-1402/ 1482
<b>AUTH - Sigla per citazione</b>	PNA05509

**CMM - COMMITTENZA**

<b>CMMN - Nome</b>	Rettore Università dei Pizzicagnoli
<b>CMMD - Data</b>	1447
<b>CMMF - Fonte</b>	bibliografia

**MT - DATI TECNICI**

<b>MTC - Materia e tecnica</b>	tavola/ pittura a tempera/ doratura
--------------------------------	-------------------------------------

**MIS - MISURE**

<b>MISU - Unità</b>	cm
<b>MISA - Altezza</b>	247
<b>MISL - Larghezza</b>	175
<b>MISP - Profondità</b>	7.2

**CO - CONSERVAZIONE****STC - STATO DI CONSERVAZIONE**

<b>STCC - Stato di conservazione</b>	buono
--------------------------------------	-------

**RS - RESTAURI****RST - RESTAURI**

<b>RSTD - Data</b>	1942-1949
<b>RSTN - Nome operatore</b>	Istituto Centrale del Restauro - Roma
<b>RSTR - Ente finanziatore</b>	Ministero Educazione Nazionale

**RST - RESTAURI**

<b>RSTD - Data</b>	1988
<b>RSTN - Nome operatore</b>	Innocenti I.
<b>RSTR - Ente finanziatore</b>	MBCA (Laboratorio Soprintendenza)

**DA - DATI ANALITICI****DES - DESCRIZIONE**

<b>DESO - Indicazioni sull'oggetto</b>	Tavola.
<b>DESI - Codifica Iconclass</b>	73 B 4
<b>DESS - Indicazioni sul soggetto</b>	Personaggi: Madonna; Gesù Bambino; San Giuseppe; profetessa Anna. Figure: sacerdote. Architetture: interno tempio decorato con pseudo statue a monocromo.

**ISR - ISCRIZIONI**

<b>ISRC - Classe di appartenenza</b>	sacra
<b>ISRL - Lingua</b>	latino
<b>ISRS - Tecnica di scrittura</b>	a pennello
<b>ISRT - Tipo di caratteri</b>	lettere capitali
<b>ISRP - Posizione</b>	nel cartiglio tenuto in mano dalla profetessa Anna
<b>ISRI - Trascrizione</b>	ANNA PROPHETISSA DOMINI
<b>NSC - Notizie storico-critiche</b>	L'opera prende chiaramente spunto dalla pala di Ambrogio Lorenzetti con il medesimo soggetto attualmente conservata presso la Galleria degli Uffizi a Firenze. Venne commissionata nel 1447 dalla

Corporazione dei Pizzicaiuoli di Siena (i Rettori dell'Università) per l'altare di Sant'Andrea per la chiesa dell'Ospedale di S. Maria della Scala.

## TU - CONDIZIONE GIURIDICA E VINCOLI

### ACQ - ACQUISIZIONE

ACQT - Tipo acquisizione	alienazione
ACQN - Nome	Comune di Siena
ACQD - Data acquisizione	1866
ACQL - Luogo acquisizione	SI/ Siena

### CDG - CONDIZIONE GIURIDICA

CDGG - Indicazione generica	proprietà Ente pubblico territoriale
CDGS - Indicazione specifica	Amministrazione provinciale di Siena

### ALN - MUTAMENTI TITOLARITA'/POSSESSO/DETTENZIONE

ALNT - Tipo evento	alienazione
ALND - Data evento	1930
ALNN - Note	A seguito del Decreto il possesso dell'opera, come quello delle altre già appartenute alla ex Galleria d'Arte Senese, è passato allo Stato.

## DO - FONTI E DOCUMENTI DI RIFERIMENTO

### FTA - DOCUMENTAZIONE FOTOGRAFICA

FTAX - Genere	documentazione allegata
FTAP - Tipo	fotografia digitale (file)
FTAN - Codice identificativo	SPSAE SI 39970c

### BIB - BIBLIOGRAFIA

BIBX - Genere	bibliografia specifica
BIBA - Autore	Torriti P.
BIBD - Anno di edizione	1990
BIBH - Sigla per citazione	PNB00866
BIBN - V., pp., nn.	p. 316

### BIB - BIBLIOGRAFIA

BIBX - Genere	bibliografia specifica
BIBA - Autore	Torriti P.
BIBD - Anno di edizione	1988
BIBH - Sigla per citazione	PNB00126
BIBN - V., pp., nn.	p. 186

## AD - ACCESSO AI DATI

### ADS - SPECIFICHE DI ACCESSO AI DATI

ADSP - Profilo di accesso	1
ADSM - Motivazione	scheda contenente dati liberamente accessibili

## CM - COMPILAZIONE

### CMP - COMPILAZIONE

CMPD - Data	2007
CMPN - Nome	Quercioli A.

<b>FUR - Funzionario responsabile</b>	Mangiavacchi M.
---------------------------------------	-----------------

<b>RVM - TRASCRIZIONE PER INFORMATIZZAZIONE</b>
---

<b>RVMD - Data</b>	2007
--------------------	------

<b>RVMN - Nome</b>	Quercioli A.
--------------------	--------------

<b>AGG - AGGIORNAMENTO - REVISIONE</b>
--

<b>AGGD - Data</b>	2016
--------------------	------

<b>AGGN - Nome</b>	Ranieri, Annalisa
--------------------	-------------------

<b>AGGF - Funzionario responsabile</b>	Guiducci, Anna Maria
--	----------------------