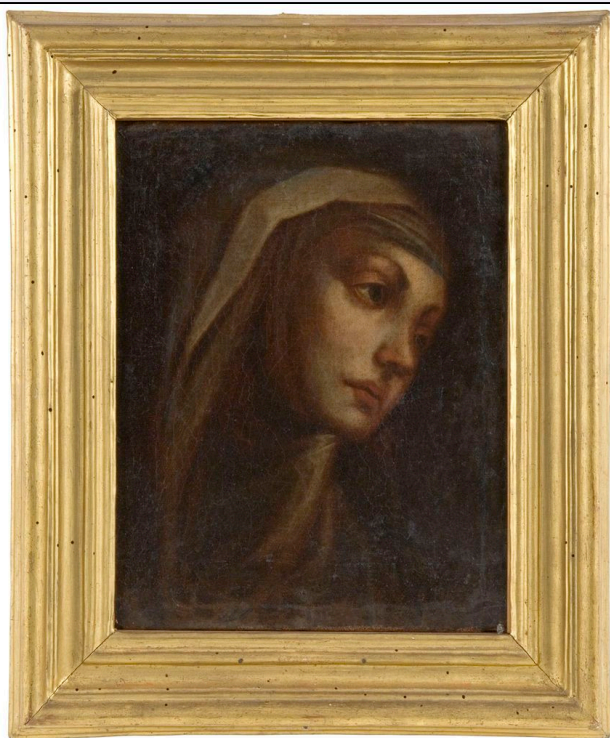


SCHEDA



CD - CODICI

TSK - Tipo Scheda	OA
LIR - Livello ricerca	P
NCT - CODICE UNIVOCO	
NCTR - Codice regione	09
NCTN - Numero catalogo generale	00686857
ESC - Ente schedatore	S238
ECP - Ente competente	S61

OG - OGGETTO

OGT - OGGETTO	
OGTD - Definizione	dipinto
SGT - SOGGETTO	
SGTI - Identificazione	ritratto di Caterina Vannini

LC - LOCALIZZAZIONE GEOGRAFICO-AMMINISTRATIVA

PVC - LOCALIZZAZIONE GEOGRAFICO-AMMINISTRATIVA ATTUALE

PVCS - Stato	ITALIA
PVCR - Regione	Toscana
PVCP - Provincia	SI
PVCC - Comune	Siena

LDC - COLLOCAZIONE SPECIFICA

LDCT - Tipologia	palazzo
LDCN - Denominazione attuale	Palazzo Buonsignori e Brigidi
LDCU - Indirizzo	Via San Pietro, 29

LDCM - Denominazione raccolta	Pinacoteca Nazionale
LDCS - Specifiche	direzione
UB - UBICAZIONE E DATI PATRIMONIALI	
INV - INVENTARIO DI MUSEO O SOPRINTENDENZA	
INVN - Numero	313 mag
INVD - Data	1930
INV - INVENTARIO DI MUSEO O SOPRINTENDENZA	
INVN - Numero	832
INVD - Data	1973
LA - ALTRE LOCALIZZAZIONI GEOGRAFICO-AMMINISTRATIVE	
TCL - Tipo di localizzazione	luogo di provenienza
PRV - LOCALIZZAZIONE GEOGRAFICO-AMMINISTRATIVA	
PRVS - Stato	ITALIA
PRVR - Regione	Toscana
PRVP - Provincia	SI
PRVC - Comune	Siena
PRC - COLLOCAZIONE SPECIFICA	
PRCT - Tipologia	palazzo
PRCD - Denominazione	Regio Istituto di Belle Arti
PRCU - Denominazione spazio viabilistico	Via della Sapienza
PRCM - Denominazione raccolta	Galleria d'Arte Senese
PRCS - Specifiche	attuale sede della Biblioteca Comunale degli Intronati
PRD - DATA	
PRDI - Data ingresso	1816 post
PRDU - Data uscita	1930
DT - CRONOLOGIA	
DTZ - CRONOLOGIA GENERICA	
DTZG - Secolo	sec. XVI
DTS - CRONOLOGIA SPECIFICA	
DTSI - Da	1584
DTSF - A	1599
DTM - Motivazione cronologia	bibliografia
AU - DEFINIZIONE CULTURALE	
AUT - AUTORE	
AUTS - Riferimento all'autore	attribuito
AUTM - Motivazione dell'attribuzione	bibliografia
NCUN - Codice univoco ICCD	00010510
AUTN - Nome scelto	Vanni Francesco

AUTA - Dati anagrafici	1563 ca./ 1610
AUTH - Sigla per citazione	PNA00428
MT - DATI TECNICI	
MTC - Materia e tecnica	tela/ pittura
MIS - MISURE	
MISU - Unità	cm
MISA - Altezza	26.5
MISL - Larghezza	22.5
MISV - Varie	misure con cornice: MISA 46; MISL 38
CO - CONSERVAZIONE	
STC - STATO DI CONSERVAZIONE	
STCC - Stato di conservazione	discreto
STCS - Indicazioni specifiche	Tarature.
RS - RESTAURI	
RST - RESTAURI	
RSTD - Data	1989
RSTE - Ente responsabile	SBAS SI
RSTN - Nome operatore	Carli Enzo
DA - DATI ANALITICI	
DES - DESCRIZIONE	
DESO - Indicazioni sull'oggetto	Dipinto.
DESI - Codifica Iconclass	61 B (VANNINI, Caterina)
DESS - Indicazioni sul soggetto	Personaggi: Caterina Vanni.
ISR - ISCRIZIONI	
ISRC - Classe di appartenenza	segnaletica
ISRS - Tecnica di scrittura	a incisione
ISRT - Tipo di caratteri	corsivo, numeri arabi
ISRP - Posizione	su cartellino sul retro del dipinto
ISRI - Trascrizione	MAGAZZINO 1930 N. 313
ISR - ISCRIZIONI	
ISRC - Classe di appartenenza	segnaletica
ISRS - Tecnica di scrittura	a penna
ISRT - Tipo di caratteri	corsivo, numeri arabi
ISRP - Posizione	sul retro del dipinto
ISRI - Trascrizione	Soprintendenza per i beni storico artistici per le province di Siena e Grosseto. Inventario generale: 832. Inventario precedente: 313m. Provenienza: amministrazione provinciale.
ISR - ISCRIZIONI	

ISRC - Classe di appartenenza	segnaletica
ISRS - Tecnica di scrittura	a pennello
ISRT - Tipo di caratteri	numeri arabi
ISRP - Posizione	sul retro del dipinto
ISRI - Trascrizione	n. 313
NSC - Notizie storico-critiche	Caterina Vannini nacque a Siena nel 1552 e nel 1584 ricevette l'abito di terziaria domenicana. Fu ammessa al monastero delle Convertite di Santa Maria delle Grazie in via del Pignattello ma si ammalò giovane e morì nel 1606. Altri ritratti della mistica senese si possono ritrovare nell'Oratorio della Contrada della Tartuca a Siena e all'Ambrosiana.

TU - CONDIZIONE GIURIDICA E VINCOLI

ACQ - ACQUISIZIONE

ACQT - Tipo acquisizione	alienazione
ACQN - Nome	Comune di Siena
ACQD - Data acquisizione	1866
ACQL - Luogo acquisizione	SI/ Siena

CDG - CONDIZIONE GIURIDICA

CDGG - Indicazione generica	proprietà Ente pubblico territoriale
CDGS - Indicazione specifica	Amministrazione provinciale di Siena

ALN - MUTAMENTI TITOLARITA'/POSSESSO/DETTENZIONE

ALNT - Tipo evento	alienazione
ALND - Data evento	1930
ALNN - Note	A seguito del Decreto il possesso dell'opera, come quello delle altre già appartenute alla ex Galleria d'Arte Senese, è passato allo Stato.

DO - FONTI E DOCUMENTI DI RIFERIMENTO

FTA - DOCUMENTAZIONE FOTOGRAFICA

FTAX - Genere	documentazione allegata
FTAP - Tipo	fotografia digitale (file)
FTAN - Codice identificativo	SPSAE SI 39303c

BIB - BIBLIOGRAFIA

BIBX - Genere	bibliografia specifica
BIBA - Autore	Torriti P.
BIBD - Anno di edizione	1990
BIBH - Sigla per citazione	00000866
BIBN - V., pp., nn.	p. 492
BIBI - V., tavv., figg.	fig. 634

AD - ACCESSO AI DATI

ADS - SPECIFICHE DI ACCESSO AI DATI

ADSP - Profilo di accesso	1
ADSM - Motivazione	scheda contenente dati liberamente accessibili

CM - COMPILAZIONE

CMP - COMPILAZIONE

CMPD - Data	2007
CMPN - Nome	Quercioli A.
FUR - Funzionario responsabile	Mangiavacchi M.
RVM - TRASCRIZIONE PER INFORMATIZZAZIONE	
RVMD - Data	2007
RVMN - Nome	Mangiavacchi M.
AGG - AGGIORNAMENTO - REVISIONE	
AGGD - Data	2016
AGGN - Nome	Ranieri, Annalisa
AGGF - Funzionario responsabile	Guiducci, Anna Maria
AN - ANNOTAZIONI	
OSS - Osservazioni	Sulla destra della cornice è presente una scritta non leggibile.