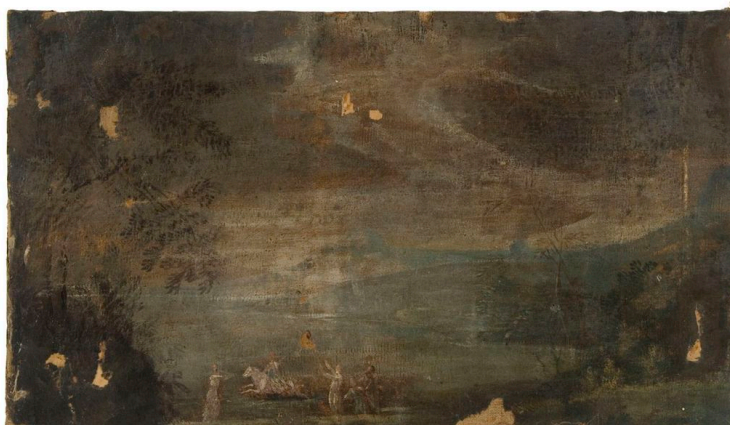


SCHEDA



CD - CODICI

TSK - Tipo Scheda OA

LIR - Livello ricerca P

NCT - CODICE UNIVOCO

NCTR - Codice regione 09

NCTN - Numero catalogo generale 00686949

ESC - Ente schedatore S238

ECP - Ente competente S61

OG - OGGETTO

OGT - OGGETTO

OGTD - Definizione dipinto

SGT - SOGGETTO

SGTI - Identificazione paesaggio con figure

LC - LOCALIZZAZIONE GEOGRAFICO-AMMINISTRATIVA

PVC - LOCALIZZAZIONE GEOGRAFICO-AMMINISTRATIVA ATTUALE

PVCS - Stato ITALIA

PVCR - Regione Toscana

PVCP - Provincia SI

PVCC - Comune Siena

LDC - COLLOCAZIONE SPECIFICA

LDCT - Tipologia palazzo

LDCN - Denominazione attuale Palazzo Buonsignori e Brigidi

LDCU - Indirizzo Via San Pietro, 29

LDCM - Denominazione raccolta	Pinacoteca Nazionale
LDCS - Specifiche	depositi
UB - UBICAZIONE E DATI PATRIMONIALI	
INV - INVENTARIO DI MUSEO O SOPRINTENDENZA	
INVN - Numero	83 mag
INVD - Data	1930
INV - INVENTARIO DI MUSEO O SOPRINTENDENZA	
INVN - Numero	721
INVD - Data	1973
LA - ALTRE LOCALIZZAZIONI GEOGRAFICO-AMMINISTRATIVE	
TCL - Tipo di localizzazione	luogo di provenienza
PRV - LOCALIZZAZIONE GEOGRAFICO-AMMINISTRATIVA	
PRVS - Stato	ITALIA
PRVR - Regione	Toscana
PRVP - Provincia	SI
PRVC - Comune	Siena
PRC - COLLOCAZIONE SPECIFICA	
PRCT - Tipologia	palazzo
PRCD - Denominazione	Regio Istituto di Belle Arti
PRCU - Denominazione spazio viabilistico	Via della Sapienza
PRCM - Denominazione raccolta	Galleria d'Arte Senese
PRCS - Specifiche	attuale sede della Biblioteca Comunale degli Intronati
PRD - DATA	
PRDI - Data ingresso	1816 post
PRDU - Data uscita	1930
DT - CRONOLOGIA	
DTZ - CRONOLOGIA GENERICA	
DTZG - Secolo	secc. XVII/ XVIII
DTZS - Frazione di secolo	fine/ inizio
DTS - CRONOLOGIA SPECIFICA	
DTSI - Da	1691
DTSF - A	1710
DTM - Motivazione cronologia	analisi stilistica
AU - DEFINIZIONE CULTURALE	
AUT - AUTORE	
AUTM - Motivazione dell'attribuzione	analisi stilistica
AUTN - Nome scelto	Magnasco Alessandro
AUTA - Dati anagrafici	1667/ 1749
AUTH - Sigla per citazione	PNA06631

MT - DATI TECNICI

MTC - Materia e tecnica tavola/ pittura a olio

MIS - MISURE

MISU - Unità cm

MISA - Altezza 66

MISL - Larghezza 35

CO - CONSERVAZIONE**STC - STATO DI CONSERVAZIONE**

STCC - Stato di conservazione discreto

DA - DATI ANALITICI**DES - DESCRIZIONE**

DESO - Indicazioni sull'oggetto Dipinto.

DESI - Codifica Iconclass 25 H (+1)

DESS - Indicazioni sul soggetto Paesaggio. Figure: uomini; donne. Animali: cavalli.

TU - CONDIZIONE GIURIDICA E VINCOLI**ACQ - ACQUISIZIONE**

ACQT - Tipo acquisizione alienazione

ACQN - Nome Comune di Siena

ACQD - Data acquisizione 1866

ACQL - Luogo acquisizione SI/ Siena

CDG - CONDIZIONE GIURIDICA

CDGG - Indicazione generica proprietà Ente pubblico territoriale

CDGS - Indicazione specifica Amministrazione provinciale di Siena

ALN - MUTAMENTI TITOLARITA'/POSSESSO/DETTENZIONE

ALNT - Tipo evento alienazione

ALND - Data evento 1930

ALNN - Note A seguito del Decreto il possesso dell'opera, come quello delle altre già appartenute alla ex Galleria d'Arte Senese, è passato allo Stato.

DO - FONTI E DOCUMENTI DI RIFERIMENTO**FTA - DOCUMENTAZIONE FOTOGRAFICA**

FTAX - Genere documentazione allegata

FTAP - Tipo fotografia digitale (file)

FTAN - Codice identificativo 39404c

BIB - BIBLIOGRAFIA

BIBX - Genere bibliografia di confronto

BIBA - Autore Torriti P.

BIBD - Anno di edizione 1990

BIBH - Sigla per citazione PNB00866

AD - ACCESSO AI DATI

ADS - SPECIFICHE DI ACCESSO AI DATI**ADSP - Profilo di accesso**

1

ADSM - Motivazione

scheda contenente dati liberamente accessibili

CM - COMPILAZIONE**CMP - COMPILAZIONE****CMPD - Data**

2007

CMPN - Nome

Belli E.

**FUR - Funzionario
responsabile**

Mangiavacchi M.

RVM - TRASCRIZIONE PER INFORMATIZZAZIONE**RVMD - Data**

2007

RVMN - Nome

Belli E.

AGG - AGGIORNAMENTO - REVISIONE**AGGD - Data**

2007

AGGN - Nome

Belli E.

**AGGF - Funzionario
responsabile**

Mangiavacchi M.

AGG - AGGIORNAMENTO - REVISIONE**AGGD - Data**

2016

AGGN - Nome

Ranieri, Annalisa

**AGGF - Funzionario
responsabile**

Guiducci, Anna Maria

AN - ANNOTAZIONI**OSS - Osservazioni**

Il cattivo stato del dipinto impedisce una lettura precisa dell'opera, anche se la presenza della figura a cavallo che esce dallo specchio d'acqua e i movimenti concitati degli altri personaggi, potrebbero far pensare ad un episodio mitologico.