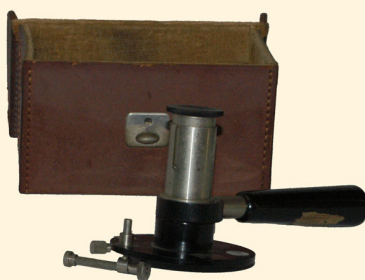


SCHEDA



CD - CODICI

TSK - Tipo scheda PST

LIR - Livello ricerca P

NCT - CODICE UNIVOCO

NCTR - Codice regione 12

NCTN - Numero catalogo generale 01319000

ESC - Ente schedatore UNIRM1

ECP - Ente competente S170

OG - OGGETTO

OGT - OGGETTO

OGTD - Definizione contafile

OGTT - Tipologia Contafile, Winkel-Zeiss

LC - LOCALIZZAZIONE GEOGRAFICO-AMMINISTRATIVA

PVC - LOCALIZZAZIONE GEOGRAFICO-AMMINISTRATIVA ATTUALE

PVCS - Stato ITALIA

PVCR - Regione Lazio

PVCP - Provincia RM

PVCC - Comune Roma

LDC - COLLOCAZIONE SPECIFICA

LDCT - Tipologia università

LDCN - Denominazione SAPIENZA UNIVERSITA DI ROMA

LDCU - Denominazione spazio viabilistico via del Castro Laurenziao, 9

LDCM - Denominazione raccolta MUSEO DI MERCEOLOGIA/EDIFICIO DI ECONOMIA

LDCS - Specifiche PIANO TERRA, VETRINA 7

UB - UBICAZIONE E DATI PATRIMONIALI

INV - INVENTARIO

INVD - Data 1995

INVN - Numero 6488

INV - INVENTARIO

INVD - Data 2005

INVN - Numero S108

DT - CRONOLOGIA	
DTZ - CRONOLOGIA GENERICA	
DTZG - Fascia cronologica di riferimento	1960
DTM - Motivazione cronologia	analisi tipologica
DTM - Motivazione cronologia	analisi storico-scientifica
MT - DATI TECNICI	
MTC - Materia e tecnica	legno/metallo
MTC - Materia e tecnica	cuoio
MIS - MISURE	
MISU - Unita'	cm
MISA - Altezza	7
MISL - Larghezza	15
MISN - Lunghezza	6
CO - CONSERVAZIONE	
STC - STATO DI CONSERVAZIONE	
STCC - Stato di conservazione	ottimo
TU - CONDIZIONE GIURIDICA E VINCOLI	
CDG - CONDIZIONE GIURIDICA	
CDGG - Indicazione generica	proprietà Ente pubblico non territoriale
CDGS - Indicazione specifica	SAPIENZA UNIVERSITA' DI ROMA
DO - FONTI E DOCUMENTI DI RIFERIMENTO	
FTA - DOCUMENTAZIONE FOTOGRAFICA	
FTAX - Genere	documentazione allegata
FTAP - Tipo	fotografia digitale (file)
FTAN - Codice identificativo	URM1MM108
AD - ACCESSO AI DATI	
ADS - SPECIFICHE DI ACCESSO AI DATI	
ADSP - Profilo di accesso	1
ADSM - Motivazione	scheda contenente dati liberamente accessibili
CM - COMPILAZIONE	
CMP - COMPILAZIONE	
CMPD - Data	2015
CM PN - Nome	Milana, Valentina
RSR - Referente scientifico	Biniecka, Malgorzata
FUR - Funzionario responsabile	Carlucci, Claudia