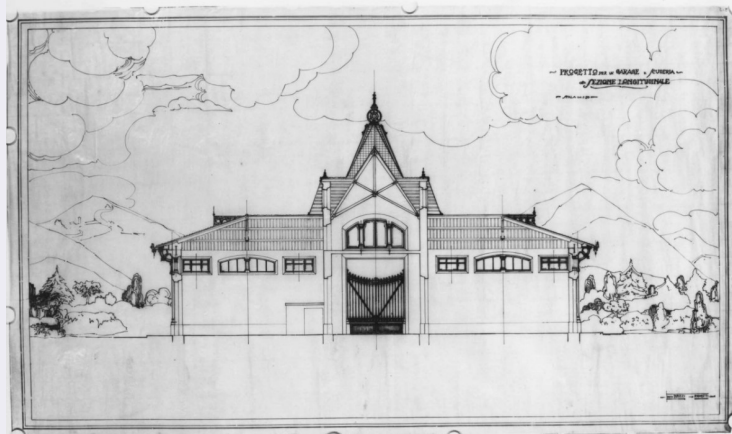


SCHEDA



CD - CODICI

TSK - Tipo Scheda	RA
LIR - Livello ricerca	P
NCT - CODICE UNIVOCO	
NCTR - Codice regione	16
NCTN - Numero catalogo generale	00219286
ESC - Ente schedatore	S63
ECP - Ente competente	S63

RV - RELAZIONI

ROZ - Altre relazioni	1600219266
-----------------------	------------

OG - OGGETTO

OGT - OGGETTO

OGTD - Definizione	STATUETTA VOTIVA
CLS - Categoria - classe e produzione	STRUMENTI, UTENSILI E OGGETTI D'USO/ OGGETTI PER USO CERIMONIALE, MAGICO E VOTIVO

SGT - SOGGETTO

SGTI - Identificazione	Figura femminile seduta
------------------------	-------------------------

LC - LOCALIZZAZIONE GEOGRAFICO-AMMINISTRATIVA

PVC - LOCALIZZAZIONE GEOGRAFICO-AMMINISTRATIVA ATTUALE

PVCS - Stato	ITALIA
PVCR - Regione	Puglia
PVCP - Provincia	BR
PVCC - Comune	FASANO
PVCL - Località	SAVELLETRI
PVL - Altro toponimo	Savelletri

LDC - COLLOCAZIONE SPECIFICA

LDCT - Tipologia	museo
LDCQ - Qualificazione	archeologico
LDCN - Denominazione	

attuale	Museo Nazionale Archeologico di Egnazia "Giuseppe Andreassi"
LDCU - Indirizzo	Via degli Scavi, 87
LDCM - Denominazione raccolta	Museo Nazionale Archeologico di Egnazia
LDCS - Specifiche	in esposizione

LA - ALTRE LOCALIZZAZIONI GEOGRAFICO-AMMINISTRATIVE

TCL - Tipo di localizzazione	luogo di provenienza
-------------------------------------	----------------------

PRV - LOCALIZZAZIONE GEOGRAFICO-AMMINISTRATIVA

PRVS - Stato	ITALIA
PRVR - Regione	Puglia
PRVP - Provincia	TA
PRVC - Comune	Taranto

PRC - COLLOCAZIONE SPECIFICA

PRCT - Tipologia	museo
PRCQ - Qualificazione	archeologico
PRCD - Denominazione	Museo Archeologico Nazionale
PRCS - Specifiche	deposito

PRD - DATA

PRDU - Data uscita	1991
---------------------------	------

LA - ALTRE LOCALIZZAZIONI GEOGRAFICO-AMMINISTRATIVE

TCL - Tipo di localizzazione	luogo di reperimento
-------------------------------------	----------------------

PRV - LOCALIZZAZIONE GEOGRAFICO-AMMINISTRATIVA

PRVS - Stato	ITALIA
PRVR - Regione	Puglia
PRVP - Provincia	BR
PRVC - Comune	Fasano
PRVL - Località	SAVELLETRI
PRL - Altra località	Egnazia

UB - DATI PATRIMONIALI

INV - INVENTARIO DI MUSEO O SOPRINTENDENZA

INVN - Numero	GN 61020
INVD - Data	2001

GP - GEOREFERENZIAZIONE TRAMITE PUNTO

GPI - Identificativo punto	2
GPL - Tipo di localizzazione	localizzazione fisica

GPD - DESCRIZIONE DEL PUNTO

GPDP - PUNTO	
GPDPX - Coordinata X	701115.17
GPDPY - Coordinata Y	4528844.65

GPC - CARATTERISTICHE DEL PUNTO

GPCT - Tipo	centroide
GPM - Metodo di georeferenziazione	punto approssimato

GPT - Tecnica di georeferenziazione	rilievo da foto aerea con sopralluogo
GPP - Proiezione e Sistema di riferimento	WGS84 UTM33
GPB - BASE DI RIFERIMENTO	
GPBB - Descrizione sintetica	non id.
GPBT - Data	non id.
RE - MODALITA' DI REPERIMENTO	
DSC - DATI DI SCAVO	
SCAN - Denominazione dello scavo	Scavi Quagliati
DSCA - Responsabile scientifico	Quagliati, Quintino
DSCD - Data	1913/00/00 (?)
DSCN - Specifiche	Area Città bassa
DT - CRONOLOGIA	
DTZ - CRONOLOGIA GENERICA	
DTZG - Fascia cronologica di riferimento	sec. IV a.C.
DTZS - Frazione cronologica	prima metà
DTS - CRONOLOGIA SPECIFICA	
DTSI - Da	399 a.C.
DTSV - Validità	ca
DTSF - A	350 a.C.
DTSL - Validità	ca
DTM - Motivazione cronologia	analisi stilistica
AU - DEFINIZIONE CULTURALE	
ATB - AMBITO CULTURALE	
ATBD - Denominazione	ambito apulo
ATBM - Motivazione dell'attribuzione	analisi stilistica
MT - DATI TECNICI	
MTC - Materia e tecnica	argilla/ a matrice/ scialbatura/ coloritura
MIS - MISURE	
MISU - Unità	cm
MISA - Altezza	15.7
MISL - Larghezza	5.2
DA - DATI ANALITICI	
DES - DESCRIZIONE	
DESO - Indicazioni sull'oggetto	statuetta cava all'interno, con parte posteriore non lavorata. Raffigura una figura femminile seduta di prospetto: volto dall'ovale allungato con occhi infossati, naso prominente, bocca piccola, mento arrotondato; capigliatura a melone con crocchia, scriminatura centrale e due lunghe ciocche che ricadono sulle spalle; indossa chitone a fitte pieghe regolari, con scollo a V, himation che scende posteriormente e

avvolge le gambe; braccia lungo i fianchi con mano dx. sulla gamba, sx. a reggere una patera appoggiata sulla gamba. Scialbata, con tracce di rosa sul volto

CO - CONSERVAZIONE

STC - STATO DI CONSERVAZIONE

STCC - Stato di conservazione	ricomposto
STCS - Indicazioni specifiche	ricomposta da due parti; tracce di rosa; incrostazioni; scialbatura parzialmente evanida

TU - CONDIZIONE GIURIDICA E VINCOLI

CDG - CONDIZIONE GIURIDICA

CDGG - Indicazione generica	proprietà Stato
CDGS - Indicazione specifica	Ministero per i Beni e le Attività Culturali

DO - FONTI E DOCUMENTI DI RIFERIMENTO

FTA - DOCUMENTAZIONE FOTOGRAFICA

FTAX - Genere	documentazione allegata
FTAP - Tipo	positivo b/n
FTAA - Autore	Consorzio Idria
FTAD - Data	2001/00/00
FTAE - Ente proprietario	Soprintendenza Archeologica della Puglia
FTAN - Codice identificativo	SATA40706X

AD - ACCESSO AI DATI

ADS - SPECIFICHE DI ACCESSO AI DATI

ADSP - Profilo di accesso	1
ADSM - Motivazione	scheda contenente dati liberamente accessibili

CM - COMPILAZIONE

CMP - COMPILAZIONE

CMPD - Data	2001
CMPN - Nome	Caliandro, Giuseppina
FUR - Funzionario responsabile	Cocchiaro, Assunta

AGG - AGGIORNAMENTO-REVISIONE

AGGD - Data	2016
AGGN - Nome	Caliandro, Giuseppina
AGGF - Funzionario responsabile	Cocchiaro, Assunta