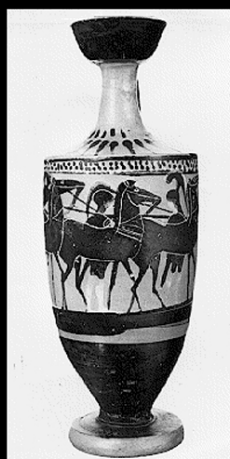


# SCHEDA



19/00017368

## CD - CODICI

TSK - Tipo Scheda RA

LIR - Livello ricerca P

### NCT - CODICE UNIVOCO

NCTR - Codice regione 16

NCTN - Numero catalogo generale 00219468

ESC - Ente schedatore S63

ECP - Ente competente S63

## RV - RELAZIONI

ROZ - Altre relazioni 1600219389

## OG - OGGETTO

### OGT - OGGETTO

OGTD - Definizione UNGUENTARIO

OGTT - Tipologia Forti, tipo V

CLS - Categoria - classe e produzione STRUMENTI, UTENSILI E OGGETTI D'USO/ CONTENITORI E RECIPIENTI/ CERAMICA/ Ceramica a vernice nera in parte risparmiata

## LC - LOCALIZZAZIONE GEOGRAFICO-AMMINISTRATIVA

### PVC - LOCALIZZAZIONE GEOGRAFICO-AMMINISTRATIVA ATTUALE

PVCS - Stato ITALIA

PVCR - Regione Puglia

PVCP - Provincia BR

PVCC - Comune FASANO

PVCL - Località SAVELLETRI

PVL - Altro toponimo Egnazia

### LDC - COLLOCAZIONE SPECIFICA

LDCT - Tipologia museo

LDCQ - Qualificazione archeologico

<b>LDCN - Denominazione attuale</b>	Museo Nazionale Archeologico di Egnazia "Giuseppe Andreassi"
<b>LDCU - Indirizzo</b>	Via delle carceri, 87
<b>LDCM - Denominazione raccolta</b>	Museo Nazionale Archeologico di Egnazia
<b>LDCS - Specifiche</b>	in esposizione

#### **LA - ALTRE LOCALIZZAZIONI GEOGRAFICO-AMMINISTRATIVE**

<b>TCL - Tipo di localizzazione</b>	luogo di reperimento
<b>PRV - LOCALIZZAZIONE GEOGRAFICO-AMMINISTRATIVA</b>	
<b>PRVS - Stato</b>	ITALIA
<b>PRVR - Regione</b>	Puglia
<b>PRVP - Provincia</b>	BR
<b>PRVC - Comune</b>	Fasano
<b>PRVL - Località</b>	SAVELLETRI
<b>PRL - Altra località</b>	Egnazia

#### **UB - DATI PATRIMONIALI**

<b>INV - INVENTARIO DI MUSEO O SOPRINTENDENZA</b>	
<b>INVN - Numero</b>	GN 61202
<b>INVD - Data</b>	2001
<b>INV - INVENTARIO DI MUSEO O SOPRINTENDENZA</b>	
<b>INVN - Numero</b>	B12

#### **CS - LOCALIZZAZIONE CATASTALE**

<b>CTL - Tipo di localizzazione</b>	luogo di reperimento
<b>CTS - LOCALIZZAZIONE CATASTALE</b>	
<b>CTSC - Comune</b>	Fasano
<b>CTSF - Foglio/Data</b>	107/ 1988
<b>CTSN - Particelle</b>	26

#### **GP - GEOREFERENZIAZIONE TRAMITE PUNTO**

<b>GPI - Identificativo punto</b>	2
<b>GPL - Tipo di localizzazione</b>	localizzazione fisica
<b>GPD - DESCRIZIONE DEL PUNTO</b>	
<b>GPDP - PUNTO</b>	
<b>GPDPX - Coordinata X</b>	701115.17
<b>GPDPY - Coordinata Y</b>	4528844.65
<b>GPC - CARATTERISTICHE DEL PUNTO</b>	
<b>GPCT - Tipo</b>	centroide
<b>GPM - Metodo di georeferenziazione</b>	punto approssimato
<b>GPT - Tecnica di georeferenziazione</b>	rilievo da foto aerea con sopralluogo
<b>GPP - Proiezione e Sistema di riferimento</b>	WGS84 UTM33
<b>GPB - BASE DI RIFERIMENTO</b>	
<b>GPBB - Descrizione sintetica</b>	non id.

<b>GPBT - Data</b>	non id.
<b>RE - MODALITA' DI REPERIMENTO</b>	
<b>DSC - DATI DI SCAVO</b>	
<b>SCAN - Denominazione dello scavo</b>	Scavi necropoli occidentale
<b>DSCF - Ente responsabile</b>	SAP
<b>DSCD - Data</b>	1982/09/27
<b>DSCS - Numero tomba</b>	22
<b>DSCI - Numero inventario di scavo</b>	B12
<b>DSCZ - Bibliografia specifica</b>	A. Cocchiario, "Le tombe a camera di Egnazia", Valenzano 2000, pp. 17-18, fig. 29
<b>DSCN - Specifiche</b>	necropoli occidentale/ tomba 81_22, denominata "Tomba del Letto di Argilla"/ cella B, angolo SO, all'interno dello stamnos
<b>DT - CRONOLOGIA</b>	
<b>DTZ - CRONOLOGIA GENERICA</b>	
<b>DTZG - Fascia cronologica di riferimento</b>	secc. III/ II a.C.
<b>DTS - CRONOLOGIA SPECIFICA</b>	
<b>DTSI - Da</b>	225 a.C.
<b>DTSV - Validità</b>	ca
<b>DTSF - A</b>	100 a.C.
<b>DTSL - Validità</b>	ca
<b>DTM - Motivazione cronologia</b>	analisi stilistica
<b>AU - DEFINIZIONE CULTURALE</b>	
<b>ATB - AMBITO CULTURALE</b>	
<b>ATBD - Denominazione</b>	produzione apula
<b>ATBM - Motivazione dell'attribuzione</b>	analisi stilistica
<b>MT - DATI TECNICI</b>	
<b>MTC - Materia e tecnica</b>	argilla / a tornio veloce / verniciatura
<b>MIS - MISURE</b>	
<b>MISU - Unità</b>	cm
<b>MISA - Altezza</b>	11.6
<b>MISV - Varie</b>	diametro orlo 2.4
<b>MISV - Varie</b>	diametro piede 2.3
<b>DA - DATI ANALITICI</b>	
<b>DES - DESCRIZIONE</b>	
<b>DESO - Indicazioni sull'oggetto</b>	piede troncoconico; corpo fusiforme; collo cilindrico, svasato verso l'alto; labbro a sezione triangolare. Labbro e collo verniciati
<b>CO - CONSERVAZIONE</b>	
<b>STC - STATO DI CONSERVAZIONE</b>	
<b>STCC - Stato di conservazione</b>	mutilo

<b>STCS - Indicazioni specifiche</b>	piccola lacuna del piede; vernice parzialmente scrostata
<b>TU - CONDIZIONE GIURIDICA E VINCOLI</b>	
<b>CDG - CONDIZIONE GIURIDICA</b>	
<b>CDGG - Indicazione generica</b>	proprietà Stato
<b>CDGS - Indicazione specifica</b>	Ministero per i Beni e le Attività Culturali
<b>DO - FONTI E DOCUMENTI DI RIFERIMENTO</b>	
<b>FTA - DOCUMENTAZIONE FOTOGRAFICA</b>	
<b>FTAX - Genere</b>	documentazione allegata
<b>FTAP - Tipo</b>	positivo b/n
<b>FTAD - Data</b>	1983/00/00
<b>FTAN - Codice identificativo</b>	BA9190
<b>FTA - DOCUMENTAZIONE FOTOGRAFICA</b>	
<b>FTAX - Genere</b>	documentazione allegata
<b>FTAP - Tipo</b>	positivo b/n
<b>FTAD - Data</b>	1983/00/00
<b>FTAN - Codice identificativo</b>	BA9340
<b>FTAT - Note</b>	Corredo
<b>BIB - BIBLIOGRAFIA</b>	
<b>BIBX - Genere</b>	bibliografia di confronto
<b>BIBA - Autore</b>	Forti, L.
<b>BIBD - Anno di edizione</b>	1962
<b>BIBH - Sigla per citazione</b>	63000012
<b>BIBN - V., pp., nn.</b>	pp. 151-152
<b>BIBI - V., tavv., figg.</b>	tav. VIII
<b>AD - ACCESSO AI DATI</b>	
<b>ADS - SPECIFICHE DI ACCESSO AI DATI</b>	
<b>ADSP - Profilo di accesso</b>	1
<b>ADSM - Motivazione</b>	scheda contenente dati liberamente accessibili
<b>CM - COMPILAZIONE</b>	
<b>CMP - COMPILAZIONE</b>	
<b>CMPD - Data</b>	2001
<b>CMPN - Nome</b>	Caliandro, Giuseppina
<b>FUR - Funzionario responsabile</b>	Cocchiaro, Assunta
<b>AGG - AGGIORNAMENTO-REVISIONE</b>	
<b>AGGD - Data</b>	2016
<b>AGGN - Nome</b>	Caliandro, Giuseppina
<b>AGGF - Funzionario responsabile</b>	Cocchiaro, Assunta