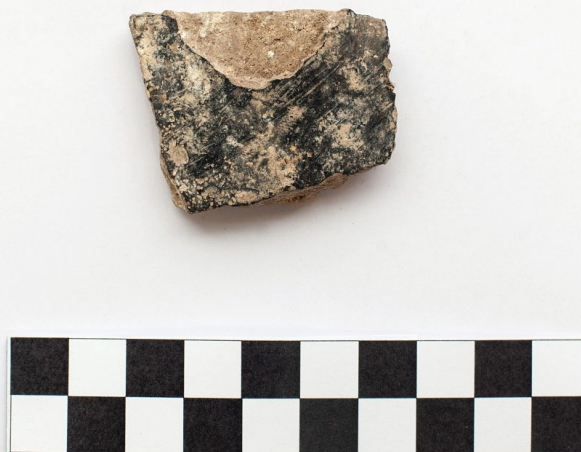


SCHEDA



CD - CODICI

TSK - Tipo Scheda RA

LIR - Livello ricerca P

NCT - CODICE UNIVOCO

NCTR - Codice regione 16

NCTN - Numero catalogo generale 00153193

ESC - Ente schedatore S63

ECP - Ente competente S63

RV - RELAZIONI

RSE - RELAZIONI DIRETTE

RSER - Tipo relazione luogo di collocazione/localizzazione

RSET - Tipo scheda A

RSEC - Codice bene 1600191108

OG - OGGETTO

OGT - OGGETTO

OGTD - Definizione vaso/ parete

CLS - Categoria - classe e produzione STRUMENTI, UTENSILI E OGGETTI D'USO/ CONTENITORI E RECIPIENTI/ CERAMICA/ Ceramica d'impasto

LC - LOCALIZZAZIONE GEOGRAFICO-AMMINISTRATIVA

PVC - LOCALIZZAZIONE GEOGRAFICO-AMMINISTRATIVA ATTUALE

PVCS - Stato ITALIA

PVCR - Regione Puglia

PVCP - Provincia BR

PVCC - Comune Latiano

PVCL - Località LATIANO

LDC - COLLOCAZIONE SPECIFICA

LDCT - Tipologia palazzo

LDCQ - Qualificazione comunale

LDCN - Denominazione

attuale	Biblioteca Civica
LDCC - Complesso di appartenenza	Palazzo Imperiali
LDCU - Indirizzo	Piazza Umberto I
LDCM - Denominazione raccolta	Raccolta archeologica Marseglia Antonio
LDCS - Specifiche	Primo piano

UB - DATI PATRIMONIALI

INV - INVENTARIO DI MUSEO O SOPRINTENDENZA

INVN - Numero Marseglia118

DT - CRONOLOGIA

DTZ - CRONOLOGIA GENERICA

DTZG - Fascia cronologica di riferimento Neolitico

DTM - Motivazione cronologia analisi stilistica

MT - DATI TECNICI

MTC - Materia e tecnica impasto/ a mano/ lisciatura

MIS - MISURE

MISU - Unità cm

MISA - Altezza 4

MISL - Larghezza 3

DA - DATI ANALITICI

DES - DESCRIZIONE

DESO - Indicazioni sull'oggetto Frammento di parete a profilo arrotondato

CO - CONSERVAZIONE

STC - STATO DI CONSERVAZIONE

STCC - Stato di conservazione frammentario

STCS - Indicazioni specifiche incrostazioni diffuse

TU - CONDIZIONE GIURIDICA E VINCOLI

ACQ - ACQUISIZIONE

ACQT - Tipo acquisizione donazione

ACQN - Nome Marseglia, Antonio

ACQD - Data acquisizione 2009/09/25

ACQL - Luogo acquisizione BR/Latiano

CDG - CONDIZIONE GIURIDICA

CDGG - Indicazione generica proprietà Ente pubblico territoriale

CDGS - Indicazione specifica Comune di Latiano

NVC - PROVVEDIMENTI DI TUTELA

NVCT - Tipo provvedimento DLgs n. 42/2004, art.13

NVCE - Estremi provvedimento	2016/04/05
NVCD - Data notificazione	2015/12/16
NVCI - Estremi provvedimento in itinere	2015/12/16
DO - FONTI E DOCUMENTI DI RIFERIMENTO	
FTA - DOCUMENTAZIONE FOTOGRAFICA	
FTAX - Genere	documentazione allegata
FTAP - Tipo	Fotografia digitale
FTAD - Data	2016/11/07
FTAN - Codice identificativo	Marseglia118
FTA - DOCUMENTAZIONE FOTOGRAFICA	
FTAX - Genere	documentazione allegata
FTAP - Tipo	Fotografia digitale
FTAA - Autore	Nardin, Giovanni
FTAD - Data	2013/00/00
FTAN - Codice identificativo	00153193
FTAT - Note	reperto n. 118
AD - ACCESSO AI DATI	
ADS - SPECIFICHE DI ACCESSO AI DATI	
ADSP - Profilo di accesso	1
ADSM - Motivazione	scheda contenente dati liberamente accessibili
CM - COMPILAZIONE	
CMP - COMPILAZIONE	
CMPD - Data	2013
CMPN - Nome	Biffino, Annalisa
FUR - Funzionario responsabile	Cocchiaro, Assunta
RVM - TRASCRIZIONE PER INFORMATIZZAZIONE	
RVMD - Data	2016
RVMN - Nome	Caliandro, Giuseppina
AGG - AGGIORNAMENTO-REVISIONE	
AGGD - Data	2016
AGGN - Nome	Caliandro, Giuseppina
AGGF - Funzionario responsabile	Cocchiaro, Assunta