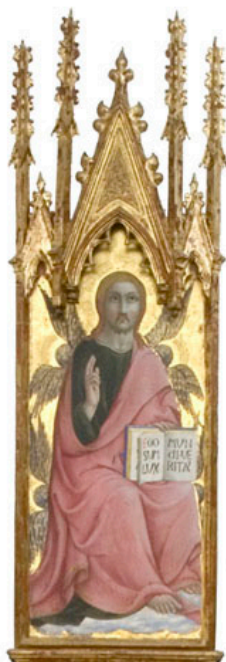


SCHEDA



CD - CODICI

TSK - Tipo Scheda OA

LIR - Livello ricerca P

NCT - CODICE UNIVOCO

NCTR - Codice regione 09

NCTN - Numero catalogo generale 00690645

ESC - Ente schedatore S238

ECP - Ente competente S61

RV - RELAZIONI

RVE - STRUTTURA COMPLESSA

RVEL - Livello 6

RVER - Codice bene radice 0900690645

OG - OGGETTO

OGT - OGGETTO

OGTD - Definizione cimasa di polittico

OGTV - Identificazione elemento d'insieme

SGT - SOGGETTO

SGTI - Identificazione Cristo redentore benedicente con serafini

LC - LOCALIZZAZIONE GEOGRAFICO-AMMINISTRATIVA

PVC - LOCALIZZAZIONE GEOGRAFICO-AMMINISTRATIVA ATTUALE

PVCS - Stato ITALIA

PVCR - Regione Toscana

PVCP - Provincia SI

PVCC - Comune Siena

LDC - COLLOCAZIONE SPECIFICA

LDCT - Tipologia	palazzo
LDCN - Denominazione attuale	Palazzo Buonsignori e Brigidi
LDCU - Indirizzo	Via San Pietro, 29
LDCM - Denominazione raccolta	Pinacoteca Nazionale
LDCS - Specifiche	Sala 17

UB - UBICAZIONE E DATI PATRIMONIALI

INV - INVENTARIO DI MUSEO O SOPRINTENDENZA

INVN - Numero	226
INVD - Data	1930
STI - STIMA	

LA - ALTRE LOCALIZZAZIONI GEOGRAFICO-AMMINISTRATIVE

TCL - Tipo di localizzazione luogo di provenienza

PRV - LOCALIZZAZIONE GEOGRAFICO-AMMINISTRATIVA

PRVS - Stato	ITALIA
PRVR - Regione	Toscana
PRVP - Provincia	SI
PRVC - Comune	Siena

PRC - COLLOCAZIONE SPECIFICA

PRCT - Tipologia	palazzo
PRCD - Denominazione	Regio Istituto di Belle Arti
PRCU - Denominazione spazio viabilistico	Via della Sapienza
PRCM - Denominazione raccolta	Galleria d'Arte Senese
PRCS - Specifiche	attuale sede della Biblioteca Comunale degli Intronati

PRD - DATA

PRDU - Data uscita	1930
---------------------------	------

DT - CRONOLOGIA

DTZ - CRONOLOGIA GENERICA

DTZG - Secolo	sec. XV
----------------------	---------

DTS - CRONOLOGIA SPECIFICA

DTSI - Da	1450
DTSV - Validità	ca
DTSF - A	1450
DTSL - Validità	ca

DTM - Motivazione cronologia bibliografia

AU - DEFINIZIONE CULTURALE

AUT - AUTORE

AUTR - Riferimento all'intervento	pittore
AUTM - Motivazione dell'attribuzione	bibliografia

NCUN - Codice univoco ICCD	00009422
AUTN - Nome scelto	Sano di Pietro
AUTA - Dati anagrafici	1406/ 1481
AUTH - Sigla per citazione	PNA09347
MT - DATI TECNICI	
MTC - Materia e tecnica	legno/ pittura a tempera/ doratura a foglia
MIS - MISURE	
MISU - Unità	cm
MISA - Altezza	133
MISL - Larghezza	40
MIST - Validità	ca
FRM - Formato	cuspidato
CO - CONSERVAZIONE	
STC - STATO DI CONSERVAZIONE	
STCC - Stato di conservazione	discreto
RS - RESTAURI	
RST - RESTAURI	
RSTD - Data	1994/1995
RSTE - Ente responsabile	SPSAE SI
RSTN - Nome operatore	Cavari M. R.
RSTN - Nome operatore	Guastatori V.
RSTR - Ente finanziatore	MBAC
DA - DATI ANALITICI	
DES - DESCRIZIONE	
DESO - Indicazioni sull'oggetto	Cimasa di polittico con carpenteria.
DESI - Codifica Iconclass	73 E 15 : 11 G 11
DESS - Indicazioni sul soggetto	Personaggi: Cristo redentore benedicente. Figure: serafini. Abbigliamento. Oggetti: libro.
ISR - ISCRIZIONI	
ISRC - Classe di appartenenza	documentaria
ISRL - Lingua	latino
ISRS - Tecnica di scrittura	a pennello
ISRT - Tipo di caratteri	lettere capitali
ISRP - Posizione	sul libro
ISRI - Trascrizione	EGO/ SUM/ LUX// MUN/ di VE/ RITAS
NSC - Notizie storico-critiche	Il polittico è noto con il nome di polittico di Santa Bonda in quanto lo studioso Trubner nel 1925, scrisse che era stato dipinto per il Convento di Santa Bonda a Siena, soppresso nel 1810. Altri studiosi, in anni successivi, hanno riportato questa sua affermazione che però non può essere confermata in quanto Trubner non ha mai segnalato la fonte da cui ha tratto la notizia.

TU - CONDIZIONE GIURIDICA E VINCOLI**ACQ - ACQUISIZIONE**

ACQT - Tipo acquisizione	alienazione
ACQN - Nome	Comune di Siena
ACQD - Data acquisizione	1866
ACQL - Luogo acquisizione	SI/ Siena

CDG - CONDIZIONE GIURIDICA

CDGG - Indicazione generica	proprietà Ente pubblico territoriale
CDGS - Indicazione specifica	Amministrazione Provinciale di Siena

ALN - MUTAMENTI TITOLARITA'/POSSESSO/DETTENZIONE

ALNT - Tipo evento	alienazione
ALND - Data evento	1930/05/15
ALNN - Note	a seguito del Decreto il possesso dell'opera, come quello delle altre già appartenute alla ex Galleria d'Arte Senese, è passato allo Stato

DO - FONTI E DOCUMENTI DI RIFERIMENTO**FTA - DOCUMENTAZIONE FOTOGRAFICA**

FTAX - Genere	documentazione allegata
FTAP - Tipo	fotografia digitale (file)
FTAN - Codice identificativo	SBSAE SI 90179
FTAT - Note	particolare

BIB - BIBLIOGRAFIA

BIBX - Genere	bibliografia specifica
BIBA - Autore	Torriti P.
BIBD - Anno di edizione	1990
BIBH - Sigla per citazione	PNB00866
BIBN - V., pp., nn.	p. 194
BIBI - V., tavv., figg.	fig. 240

AD - ACCESSO AI DATI**ADS - SPECIFICHE DI ACCESSO AI DATI**

ADSP - Profilo di accesso	1
ADSM - Motivazione	scheda contenente dati liberamente accessibili

CM - COMPILAZIONE**CMP - COMPILAZIONE**

CMPD - Data	2016
CMPN - Nome	Vellini, Silvia
FUR - Funzionario responsabile	Guiducci, Anna Maria