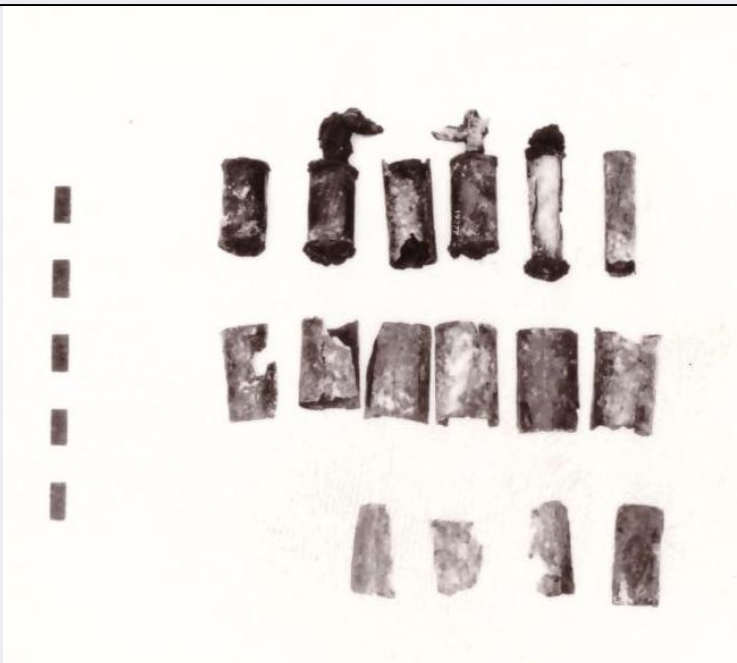


SCHEDA



CD - CODICI

TSK - Tipo di scheda RA

LIR - Livello di ricerca C

NCT - CODICE UNIVOCO

NCTR - Codice regione 11

NCTN - Numero catalogo generale 00012847

ESC - Ente schedatore S02

ECP - Ente competente S02

LC - LOCALIZZAZIONE

PVC - LOCALIZZAZIONE GEOGRAFICO-AMMINISTRATIVA

PVCS - Stato ITALIA

PVCP - Provincia AP

PVCC - Comune Ascoli Piceno

LDC - COLLOCAZIONE SPECIFICA

LDCT - Tipologia palazzo

LDCQ - Qualificazione statale

LDCN - Denominazione attuale Palazzo Panichi

LDCU - Indirizzo Piazza Arringo, 28

LDCM - Denominazione raccolta Museo Archeologico Statale

LDCS - Specifiche magazzino/deposito. Compact 6 N

UB - UBICAZIONE

INV - INVENTARIO DI MUSEO O SOPRINTENDENZA

INVN - Numero 19277

INVD - Data 11/1977

LA - ALTRE LOCALIZZAZIONI

TCL - Tipo di Localizzazione	reperimento
-------------------------------------	-------------

PRV - LOCALIZZAZIONE GEOGRAFICO-AMMINISTRATIVA

PRVS - Stato	ITALIA
---------------------	--------

PRVP - Provincia	FM
-------------------------	----

PRVC - Comune	Grottazzolina
----------------------	---------------

PRL - Altra località	Piane di Tenna
-----------------------------	----------------

RP - REPERIMENTO**LGI - COORDINATE I.G.M. O ALTRO**

LGII - Istituto	I.G.M.
------------------------	--------

LGIT - Denominazione tavola	F. 125 III N E
--	----------------

SPR - Specifiche di reperimento	Necropoli/tomba a fossa n. 5
--	------------------------------

DSC - DATI DI SCAVO

DSCF - Ente responsabile	SA AN
---------------------------------	-------

DSCA - Autori dello scavo	Gentili G.V.
----------------------------------	--------------

DSCD - Data di scavo	1948
-----------------------------	------

DSCB - Bibliografia	Gentili G.V., Grottazzolina, NSc, 1949, p. 43, 17.
----------------------------	--

ROC - RIFERIMENTO OGGETTI STESSO CONTESTO

ROCC - Classe di appartenenza materiali	fittili, bronzo, ferro, ambra, osso, avorio
--	---

ROCI - Inventario	da 19241 a 19243; da 19244 a 19277; da 19278 a 19282; da 19283 a 19286; osso: 19287; avorio: da 19288 a 19289; conchiglia: 19290
--------------------------	--

OG - OGGETTO**OGT - OGGETTO**

OGTD - Definizione	pendente
---------------------------	----------

CLS - Classe e produzione	oggetti d'ornamento personale
----------------------------------	-------------------------------

DT - CRONOLOGIA**DTZ - CRONOLOGIA GENERICA**

DTZG - Secolo	sec. VI a. C.
----------------------	---------------

DTZS - Frazione di secolo	seconda metà
----------------------------------	--------------

DTS - CRONOLOGIA SPECIFICA

DTSI - Da	525 a. C.
------------------	-----------

DTSV - Validità	post
------------------------	------

DTSF - A	500 a. C.
-----------------	-----------

DTSL - Validità	post
------------------------	------

DTM - Motivazione cronologia	contesto/tipologia
-------------------------------------	--------------------

ADT - Altre datazioni	470 a. C. ca.
------------------------------	---------------

AU - DEFINIZIONE CULTURALE**ATB - AMBITO CULTURALE**

ATBD - Denominazione	Piceno IV B
-----------------------------	-------------

ATBM - Motivazione dell'attribuzione	contesto/tipologia
---	--------------------

MT - DATI TECNICI

MTC - Materia e tecnica	bronzo/ laminatura
--------------------------------	--------------------

MIS - MISURE

MISU - Unità	cm
---------------------	----

MISA - Altezza	4/2, 5
-----------------------	--------

MISD - Diametro	1, 7
------------------------	------

CO - CONSERVAZIONE**STC - STATO DI CONSERVAZIONE**

STCC - Stato di conservazione	ricomposti
--------------------------------------	------------

STCS - Indicazioni specifiche	Totale: n. 16 frammenti ricomposti in n. 9 cilindretti in lamina di bronzo. Due cilindretti interi conservano l'appiccagnolo; quattro sono fratturati e lacunosi; i rimanenti sono in più frammenti. Tutti sono ossidati. Bagno in soluzione alcalina, lavaggio in acqua distillata, protezione con Pantarol al 15%. Ricomposizione dei frammenti mediante Woodhill.
--------------------------------------	--

RS - RESTAURI**RST - RESTAURI**

RSTD - Data	30/06/1976; 145
--------------------	-----------------

RSTE - Ente responsabile	SA AN
---------------------------------	-------

RSTN - Nome operatore	Cappelli/Galeazzi
------------------------------	-------------------

DA - DATI ANALITICI**DES - DESCRIZIONE**

DESO - Indicazioni sull'oggetto	Serie di nove cilindretti in lamina di bronzo con anima lignea, chiusi all'estremità da coperchietti di ferro muniti di appiccagnolo. Probabilmente appartengono tutti ad un solo pendaglio.
--	--

TU - CONDIZIONE GIURIDICA E VINCOLI**CDG - CONDIZIONE GIURIDICA**

CDGG - Indicazione generica	proprietà Stato
------------------------------------	-----------------

CDGS - Indicazione specifica	Ministero dei beni e delle attività culturali e del turismo
-------------------------------------	---

DO - FONTI E DOCUMENTI DI RIFERIMENTO**FTA - FOTOGRAFIE**

FTAX - Genere	fotografie allegate
----------------------	---------------------

FTAP - Tipo	positivo b/n
--------------------	--------------

FTAN - Codice identificativo	SA AN 44200
-------------------------------------	-------------

BIB - BIBLIOGRAFIA

BIBX - Genere	bibliografia specifica
----------------------	------------------------

BIBA - Autore	Biocco E.
----------------------	-----------

BIBD - Anno di edizione	2008
--------------------------------	------

BIBN - V., pp., nn.	71
----------------------------	----

BIBI - V., tavv., figg.	48
--------------------------------	----

BIBH - Sigla per citazione	00002571
-----------------------------------	----------

CM - COMPILAZIONE

CMP - COMPILAZIONE	
CMPD - Data	1976
CMPN - Nome compilatore	Mancini M.
FUR - Funzionario responsabile	Percossi Serenelli E.
RVM - TRASCRIZIONE PER MEMORIZZAZIONE	
RVMD - Data registrazione	2016
RVMN - Nome revisore	Mocerino C.
AGG - AGGIORNAMENTO	
AGGD - Data	2016
AGGN - Nome revisore	Mocerino C.