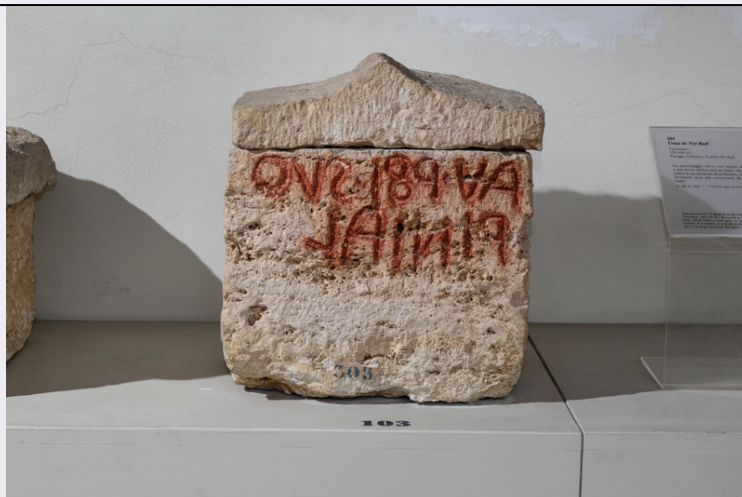


# SCHEDA



## CD - CODICI

TSK - Tipo Scheda	RA
LIR - Livello ricerca	P
<b>NCT - CODICE UNIVOCO</b>	
NCTR - Codice regione	10
NCTN - Numero catalogo generale	00196442
ESC - Ente schedatore	M257
ECP - Ente competente	M257

## RV - RELAZIONI

### RSE - RELAZIONI DIRETTE

RSER - Tipo relazione	bene composto
RSET - Tipo scheda	RA
RSEC - Codice bene	1000196441

## OG - OGGETTO

### OGT - OGGETTO

OGTD - Definizione	urna/ cineraria, coperchio
OGTT - Tipologia	displuviato, liscio
CLS - Categoria - classe e produzione	ARREDI/ ARREDI FUNERARI

## LC - LOCALIZZAZIONE GEOGRAFICO-AMMINISTRATIVA

### PVC - LOCALIZZAZIONE GEOGRAFICO-AMMINISTRATIVA ATTUALE

PVCS - Stato	ITALIA
PVCR - Regione	Umbria
PVCP - Provincia	PG
PVCC - Comune	Perugia

### LDC - COLLOCAZIONE SPECIFICA

LDCT - Tipologia	convento
LDCQ - Qualificazione	domenicano
LDCN - Denominazione	Convento di S. Domenico

<b>attuale</b>	
<b>LDCU - Indirizzo</b>	Piazza Giordano Bruno, 10
<b>LDCM - Denominazione raccolta</b>	Museo Archeologico Nazionale dell'Umbria
<b>LDCS - Specifiche</b>	esposto/ loggia/ n. 103
<b>LA - ALTRE LOCALIZZAZIONI GEOGRAFICO-AMMINISTRATIVE</b>	
<b>TCL - Tipo di localizzazione</b>	luogo di reperimento
<b>PRV - LOCALIZZAZIONE GEOGRAFICO-AMMINISTRATIVA</b>	
<b>PRVS - Stato</b>	ITALIA
<b>PRVR - Regione</b>	Umbria
<b>PRVP - Provincia</b>	PG
<b>PRVC - Comune</b>	Perugia
<b>PRVE</b>	Cimitero
<b>UB - DATI PATRIMONIALI</b>	
<b>INV - INVENTARIO DI MUSEO O SOPRINTENDENZA</b>	
<b>INVN - Numero</b>	Inv. Com. Lap. 305 / Inv. Bell. 265
<b>INVD - Data</b>	1957 / 1907
<b>STI - STIMA</b>	
<b>RE - MODALITA' DI REPERIMENTO</b>	
<b>DSC - DATI DI SCAVO</b>	
<b>SCAN - Denominazione dello scavo</b>	Ipogeo dei Rafi
<b>DSCM - Metodo</b>	scavo e recupero
<b>DSCD - Data</b>	1887/8/9
<b>DSCZ - Bibliografia specifica</b>	Mafalda Cipollone, Perugia. Museo Archeologico Nazionale dell'Umbria. Chiostro Maggiore. Lapidario, Perugia, Volumnia Editrice, 2004, p. 37
<b>DT - CRONOLOGIA</b>	
<b>DTZ - CRONOLOGIA GENERICA</b>	
<b>DTZG - Fascia cronologica di riferimento</b>	II-I sec. a.C.
<b>DTM - Motivazione cronologia</b>	pubblicazione di riferimento
<b>MT - DATI TECNICI</b>	
<b>MTC - Materia e tecnica</b>	travertino/ scalpellatura, levigatura
<b>MIS - MISURE</b>	
<b>MISU - Unità</b>	cm
<b>MISA - Altezza</b>	10,5
<b>MISL - Larghezza</b>	36
<b>MISP - Profondità</b>	29
<b>DA - DATI ANALITICI</b>	
<b>DES - DESCRIZIONE</b>	
<b>DESO - Indicazioni sull'oggetto</b>	Coperchio displuviato, liscio, con timpano sopraelevato rispetto agli spioventi.
<b>CO - CONSERVAZIONE</b>	

**STC - STATO DI CONSERVAZIONE**

<b>STCC - Stato di conservazione</b>	integro
--------------------------------------	---------

**TU - CONDIZIONE GIURIDICA E VINCOLI****ACQ - ACQUISIZIONE**

<b>ACQT - Tipo acquisizione</b>	scavo
<b>ACQD - Data acquisizione</b>	1887/8/9
<b>ACQL - Luogo acquisizione</b>	Umbria / PG / Perugia / Cimitero

**CDG - CONDIZIONE GIURIDICA**

<b>CDGG - Indicazione generica</b>	proprietà Stato
------------------------------------	-----------------

**DO - FONTI E DOCUMENTI DI RIFERIMENTO****FTA - DOCUMENTAZIONE FOTOGRAFICA**

<b>FTAX - Genere</b>	documentazione allegata
<b>FTAP - Tipo</b>	fotografia digitale (file)
<b>FTAA - Autore</b>	Pescari, Valentino
<b>FTAE - Ente proprietario</b>	Soprintendenza dei Beni Archeologici dell'Umbria
<b>FTAC - Collocazione</b>	Museo Archeologico Nazionale dell'Umbria
<b>FTAN - Codice identificativo</b>	dig2016-103log
<b>BIL - Citazione completa</b>	Mafalda Cipollone, Perugia. Museo Archeologico Nazionale dell'Umbria. Chiostro Maggiore. Lapidario, Perugia, Volumnia Editrice, 2004, p. 39, n. 103

**AD - ACCESSO AI DATI****ADS - SPECIFICHE DI ACCESSO AI DATI**

<b>ADSP - Profilo di accesso</b>	1
<b>ADSM - Motivazione</b>	scheda contenente dati liberamente accessibili

**CM - COMPILAZIONE****CMP - COMPILAZIONE**

<b>CMPD - Data</b>	2016
<b>CMPN - Nome</b>	Nardin, Marta
<b>FUR - Funzionario responsabile</b>	Cenciaioli, Luana