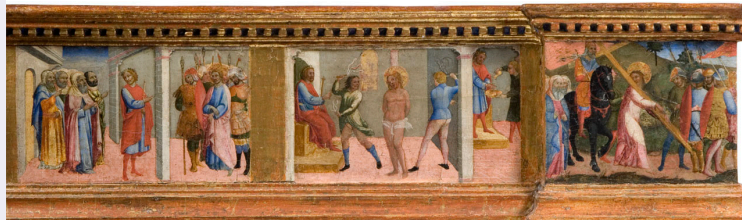


# SCHEDA



## CD - CODICI

TSK - Tipo Scheda OA

LIR - Livello ricerca P

### NCT - CODICE UNIVOCO

NCTR - Codice regione 09

NCTN - Numero catalogo generale 00690645

ESC - Ente schedatore S238

ECP - Ente competente S61

## RV - RELAZIONI

### RVE - STRUTTURA COMPLESSA

RVEL - Livello 11.5

RVER - Codice bene radice 0900690645

## OG - OGGETTO

### OGT - OGGETTO

OGTD - Definizione scomparto di predella

OGTV - Identificazione elemento d'insieme

OGTP - Posizione lato destro, quinto riquadro

### SGT - SOGGETTO

SGTI - Identificazione Cristo davanti a Pilato

## LC - LOCALIZZAZIONE GEOGRAFICO-AMMINISTRATIVA

### PVC - LOCALIZZAZIONE GEOGRAFICO-AMMINISTRATIVA ATTUALE

PVCS - Stato ITALIA

PVCR - Regione Toscana

PVCP - Provincia SI

<b>PVCC - Comune</b>	Siena
<b>LDC - COLLOCAZIONE SPECIFICA</b>	
<b>LDCT - Tipologia</b>	palazzo
<b>LDCN - Denominazione attuale</b>	Palazzo Buonsignori e Brigidi
<b>LDCU - Indirizzo</b>	Via San Pietro, 29
<b>LDCM - Denominazione raccolta</b>	Pinacoteca Nazionale
<b>LDCS - Specifiche</b>	Sala 17
<b>UB - UBICAZIONE E DATI PATRIMONIALI</b>	
<b>INV - INVENTARIO DI MUSEO O SOPRINTENDENZA</b>	
<b>INVN - Numero</b>	226
<b>INVD - Data</b>	1930
<b>STI - STIMA</b>	
<b>LA - ALTRE LOCALIZZAZIONI GEOGRAFICO-AMMINISTRATIVE</b>	
<b>TCL - Tipo di localizzazione</b>	luogo di provenienza
<b>PRV - LOCALIZZAZIONE GEOGRAFICO-AMMINISTRATIVA</b>	
<b>PRVS - Stato</b>	ITALIA
<b>PRVR - Regione</b>	Toscana
<b>PRVP - Provincia</b>	SI
<b>PRVC - Comune</b>	Siena
<b>PRC - COLLOCAZIONE SPECIFICA</b>	
<b>PRCT - Tipologia</b>	palazzo
<b>PRCD - Denominazione</b>	Regio Istituto di Belle Arti
<b>PRCU - Denominazione spazio viabilistico</b>	Via della Sapienza
<b>PRCM - Denominazione raccolta</b>	Galleria d'Arte Senese
<b>PRCS - Specifiche</b>	attuale sede della Biblioteca Comunale degli Intronati
<b>PRD - DATA</b>	
<b>PRDU - Data uscita</b>	1930
<b>DT - CRONOLOGIA</b>	
<b>DTZ - CRONOLOGIA GENERICA</b>	
<b>DTZG - Secolo</b>	sec. XV
<b>DTS - CRONOLOGIA SPECIFICA</b>	
<b>DTSI - Da</b>	1450
<b>DTSV - Validità</b>	ca
<b>DTSF - A</b>	1450
<b>DTSL - Validità</b>	ca
<b>DTM - Motivazione cronologia</b>	bibliografia
<b>AU - DEFINIZIONE CULTURALE</b>	
<b>AUT - AUTORE</b>	
<b>AUTR - Riferimento all'intervento</b>	pittore

<b>AUTM - Motivazione dell'attribuzione</b>	bibliografia
<b>NCUN - Codice univoco ICCD</b>	00009422
<b>AUTN - Nome scelto</b>	Sano di Pietro
<b>AUTA - Dati anagrafici</b>	1406/ 1481
<b>AUTH - Sigla per citazione</b>	PNA09347

### MT - DATI TECNICI

<b>MTC - Materia e tecnica</b>	legno/ pittura a tempera/ doratura a foglia
<b>MIS - MISURE</b>	
<b>MISU - Unità</b>	cm
<b>MISA - Altezza</b>	21
<b>MISL - Larghezza</b>	26.5

### CO - CONSERVAZIONE

<b>STC - STATO DI CONSERVAZIONE</b>	
<b>STCC - Stato di conservazione</b>	discreto

### RS - RESTAURI

<b>RST - RESTAURI</b>	
<b>RSTD - Data</b>	1994/1995
<b>RSTE - Ente responsabile</b>	SPSAE SI
<b>RSTN - Nome operatore</b>	Cavari M. R.
<b>RSTN - Nome operatore</b>	Guastatori V.
<b>RSTR - Ente finanziatore</b>	MBAC

### DA - DATI ANALITICI

<b>DES - DESCRIZIONE</b>	
<b>DESO - Indicazioni sull'oggetto</b>	Scomparto di predella.
<b>DESI - Codifica Iconclass</b>	73 D 32 3
<b>DESS - Indicazioni sul soggetto</b>	Personaggi: Cristo; Pilato. Figure: soldati; consiglieri. Armi: lance. Abbigliamento. Architetture.
<b>NSC - Notizie storico-critiche</b>	Il polittico è noto con il nome di polittico di Santa Bonda in quanto lo studioso Trubner nel 1925, scrisse che era stato dipinto per il Convento di Santa Bonda a Siena, soppresso nel 1810. Altri studiosi, in anni successivi, hanno riportato questa sua affermazione che però non può essere confermata in quanto Trubner non ha mai segnalato la fonte da cui ha tratto la notizia.

### TU - CONDIZIONE GIURIDICA E VINCOLI

<b>ACQ - ACQUISIZIONE</b>	
<b>ACQT - Tipo acquisizione</b>	alienazione
<b>ACQN - Nome</b>	Comune di Siena
<b>ACQD - Data acquisizione</b>	1866
<b>ACQL - Luogo acquisizione</b>	SI/ Siena
<b>CDG - CONDIZIONE GIURIDICA</b>	
<b>CDGG - Indicazione</b>	

<b>generica</b>	proprietà Ente pubblico territoriale
<b>CDGS - Indicazione specifica</b>	Amministrazione Provinciale di Siena
<b>ALN - MUTAMENTI TITOLARITA'/POSSESSO/DETENZIONE</b>	
<b>ALNT - Tipo evento</b>	alienazione
<b>ALND - Data evento</b>	1930/05/15
<b>ALNN - Note</b>	a seguito del Decreto il possesso dell'opera, come quello delle altre già appartenute alla ex Galleria d'Arte Senese, è passato allo Stato
<b>DO - FONTI E DOCUMENTI DI RIFERIMENTO</b>	
<b>FTA - DOCUMENTAZIONE FOTOGRAFICA</b>	
<b>FTAX - Genere</b>	documentazione allegata
<b>FTAP - Tipo</b>	fotografia digitale (file)
<b>FTAN - Codice identificativo</b>	SBSAE SI 40829c
<b>FTAT - Note</b>	particolare
<b>BIB - BIBLIOGRAFIA</b>	
<b>BIBX - Genere</b>	bibliografia specifica
<b>BIBA - Autore</b>	Torriti P.
<b>BIBD - Anno di edizione</b>	1990
<b>BIBH - Sigla per citazione</b>	PNB00866
<b>BIBN - V., pp., nn.</b>	p. 194
<b>BIBI - V., tavv., figg.</b>	fig. 240
<b>AD - ACCESSO AI DATI</b>	
<b>ADS - SPECIFICHE DI ACCESSO AI DATI</b>	
<b>ADSP - Profilo di accesso</b>	1
<b>ADSM - Motivazione</b>	scheda contenente dati liberamente accessibili
<b>CM - COMPILAZIONE</b>	
<b>CMP - COMPILAZIONE</b>	
<b>CMPD - Data</b>	2016
<b>CMPN - Nome</b>	Vellini, Silvia
<b>FUR - Funzionario responsabile</b>	Guiducci, Anna Maria