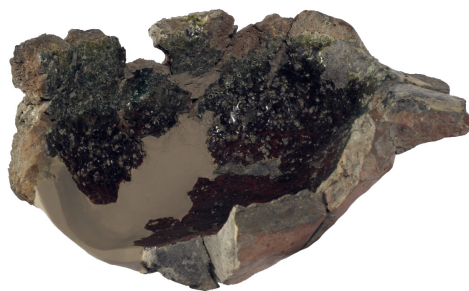


SCHEDA



CD - CODICI

TSK - Tipo Scheda RA

LIR - Livello ricerca P

NCT - CODICE UNIVOCO

NCTR - Codice regione 05

NCTN - Numero catalogo generale 00690230

NCTS - Suffisso numero catalogo generale RA

ESC - Ente schedatore S32

ECP - Ente competente S32

OG - OGGETTO

OGT - OGGETTO

OGTD - Definizione crogiolo

CLS - Categoria - classe e produzione STRUMENTI, UTENSILI E OGGETTI D'USO/ FUSIONE E FORGIATURA

LC - LOCALIZZAZIONE GEOGRAFICO-AMMINISTRATIVA

PVC - LOCALIZZAZIONE GEOGRAFICO-AMMINISTRATIVA ATTUALE

PVCS - Stato ITALIA

PVCR - Regione Veneto

PVCP - Provincia RO

PVCC - Comune Fratta Polesine

PVCL - Localita' FRATTA POLESINE

LDC - COLLOCAZIONE SPECIFICA

LDCT - Tipologia museo

LDCQ - Qualificazione nazionale

LDCN - Denominazione Museo archeologico nazionale di Fratta Polesine

LDCC - Complesso monumentale di appartenenza Villa Badoer (barchessa settentrionale)

LDCU - Denominazione

spazio viabilistico	Via Giovanni Tasso 1
UB - DATI PATRIMONIALI	
INV - INVENTARIO DI MUSEO O SOPRINTENDENZA	
INVN - Numero	FR.810
INVD - Data	2014
STI - STIMA	
RE - MODALITA' DI REPERIMENTO	
RES - Specifiche di reperimento	Indagini di superficie nell'area dell'abitato di Frattesina.
DT - CRONOLOGIA	
DTZ - CRONOLOGIA GENERICA	
DTZG - Fascia cronologica di riferimento	XII-X sec. a.C.
DTM - Motivazione cronologia	contesto
AU - DEFINIZIONE CULTURALE	
ATB - AMBITO CULTURALE	
ATBD - Denominazione	Cultura protoveneta
ATBM - Motivazione dell'attribuzione	bibliografia
MT - DATI TECNICI	
MTC - Materia e tecnica	argilla/ a mano
MIS - MISURE	
MISU - Unita'	cm
MISA - Altezza	9.6
MISL - Larghezza	15.6
MISS - Spessore	1.8
DA - DATI ANALITICI	
DES - DESCRIZIONE	
DESO - Indicazioni sull'oggetto	Crogiolo a corpo tronco-conico con orlo non distinto, fondo piano e presa orizzontale frammentata impostata direttamente sull'orlo; presenta all'interno incrostazioni di pasta vitrea di colore scuro.
CO - CONSERVAZIONE	
STC - STATO DI CONSERVAZIONE	
STCC - Stato di conservazione	parzialmente ricomposto
RS - RESTAURI E ANALISI	
RST - RESTAURI	
RSTD - Data	2007/2008
RSTE - Ente responsabile	SA PD
RSTN - Nome operatore	Emanuele, Sara
RSTN - Nome operatore	Santinon, Federica
RSTR - Ente finanziatore	SA PD
TU - CONDIZIONE GIURIDICA E VINCOLI	
CDG - CONDIZIONE GIURIDICA	

CDGG - Indicazione generica	proprietà Stato
CDGS - Indicazione specifica	Ministero dei beni e delle attività culturali e del turismo
DO - FONTI E DOCUMENTI DI RIFERIMENTO	
FTA - DOCUMENTAZIONE FOTOGRAFICA	
FTAX - Genere	documentazione allegata
FTAP - Tipo	fotografia digitale (file)
FTAA - Autore	Mella, Claudio
FTAE - Ente proprietario	SA PD
FTAN - Codice identificativo	F_SBAV182984
BIB - BIBLIOGRAFIA	
BIBX - Genere	bibliografia di confronto
BIBA - Autore	Venetkens
BIBD - Anno di edizione	2013
BIBH - Sigla per citazione	00002412
BIBN - V., pp., nn.	p. 184, n. 1.3.1.2
BIB - BIBLIOGRAFIA	
BIBX - Genere	bibliografia di confronto
BIBA - Autore	BELLINTANI P.
BIBD - Anno di edizione	1992
BIBH - Sigla per citazione	00000156
BIBN - V., pp., nn.	p. 254, tipo 32b
BIBI - V., tavv., figg.	tav. 15, n. 6
BIB - BIBLIOGRAFIA	
BIBX - Genere	bibliografia di confronto
BIBA - Autore	Antico Polesine
BIBD - Anno di edizione	1986
BIBH - Sigla per citazione	00000064
BIBN - V., pp., nn.	p. 124, n. 74
BIBI - V., tavv., figg.	tav. 8, n. 74
AD - ACCESSO AI DATI	
ADS - SPECIFICHE DI ACCESSO AI DATI	
ADSP - Profilo di accesso	1
ADSM - Motivazione	scheda contenente dati liberamente accessibili
CM - COMPILAZIONE	
CMP - COMPILAZIONE	
CMPD - Data	2016
CMPN - Nome	Bortolami, Fiorenza
FUR - Funzionario responsabile	Gonzato, Federica