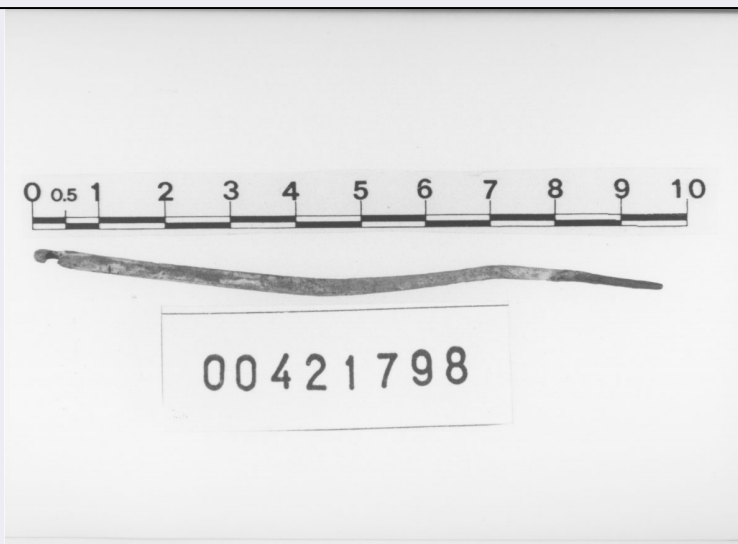


SCHEDA



CD - CODICI

TSK - Tipo Scheda RA

LIR - Livello ricerca P

NCT - CODICE UNIVOCO

NCTR - Codice regione 10

NCTN - Numero catalogo generale 00196513

ESC - Ente schedatore M257

ECP - Ente competente M257

RV - RELAZIONI

RSE - RELAZIONI DIRETTE

RSER - Tipo relazione bene composto

RSET - Tipo scheda RA

RSEC - Codice bene 1000196514

OG - OGGETTO

OGT - OGGETTO

OGTD - Definizione urna/ cineraria, cassa

OGTT - Tipologia cubica, decorata

CLS - Categoria - classe e produzione ARREDI/ ARREDI FUNERARI

SGT - SOGGETTO

SGTI - Identificazione Gigantomachia

LC - LOCALIZZAZIONE GEOGRAFICO-AMMINISTRATIVA

PVC - LOCALIZZAZIONE GEOGRAFICO-AMMINISTRATIVA ATTUALE

PVCS - Stato ITALIA

PVCR - Regione Umbria

PVCP - Provincia PG

PVCC - Comune Perugia

LDC - COLLOCAZIONE SPECIFICA

LDCT - Tipologia	convento
LDCQ - Qualificazione	domenicano
LDCN - Denominazione attuale	Convento di S. Domenico
LDCU - Indirizzo	Piazza Giordano Bruno, 10
LDCM - Denominazione raccolta	Museo Archeologico Nazionale dell'Umbria
LDCS - Specifiche	esposto/ loggia/ n. 189

UB - DATI PATRIMONIALI

INV - INVENTARIO DI MUSEO O SOPRINTENDENZA

INVN - Numero	Inv. Com. Lap. 397 / Inv. Bell. 56 / Inv. 1886 197 / Inv. Verm. 7
INVD - Data	1957 / 1907 / 1886-1887 / 1830

DT - CRONOLOGIA

DTZ - CRONOLOGIA GENERICA

DTZG - Fascia cronologica di riferimento	II a.C.
DTM - Motivazione cronologia	pubblicazione di riferimento

MT - DATI TECNICI

MTC - Materia e tecnica	travertino/ scalpellatura, levigatura
MIS - MISURE	
MISU - Unità	cm
MISA - Altezza	44
MISL - Larghezza	56,5
MISP - Profondità	47

DA - DATI ANALITICI

DES - DESCRIZIONE

DESO - Indicazioni sull'oggetto	Cassa di forma parallelepipedica con fronte decorata.
DESS - Indicazioni sul soggetto	Sulla fronte è rappresentata una scena di gigantomachia. Due giovani eroi nudi, rappresentati alle estremità destra e sinistra della cassa (forse i Dioscuri?) combattono con la clava contro due giganti anguipedi. L'eroe sulla sinistra è rappresentato stante, con le gambe divaricate; è collocato alle spalle di uno dei due giganti che, inginocchiato a terra, sta per soccombere sotto il colpo che questi sta per sferrargli. L'eroe con la mano sinistra regge la testa del mostro, che spinge in avanti, mentre con la destra impugna una clava (il braccio destro è piegato e sollevato all'indietro, pronto per colpire). Il secondo eroe, sulla destra, è ritratto con il braccio destro sollevato, piegato e portato all'indietro, mentre sta per sferrare un colpo di clava al gigante che, con la coda serpentiforme, gli ha già immobilizzato la gamba sinistra. La mano e l'avambraccio sinistri dell'eroe sono coperti da un corto mantello. Il gigante invece è raffigurato con le braccia piegate e sollevate sul

CO - CONSERVAZIONE

STC - STATO DI CONSERVAZIONE

STCC - Stato di conservazione	integro
--------------------------------------	---------

TU - CONDIZIONE GIURIDICA E VINCOLI**CDG - CONDIZIONE GIURIDICA**

CDGG - Indicazione generica	proprietà Stato
------------------------------------	-----------------

DO - FONTI E DOCUMENTI DI RIFERIMENTO**FTA - DOCUMENTAZIONE FOTOGRAFICA**

FTAX - Genere	documentazione allegata
----------------------	-------------------------

FTAP - Tipo	fotografia digitale (file)
--------------------	----------------------------

FTAA - Autore	Pescari, Valentino
----------------------	--------------------

FTAE - Ente proprietario	Soprintendenza dei Beni Archeologici dell'Umbria
---------------------------------	--

FTAC - Collocazione	Museo Archeologico Nazionale dell'Umbria
----------------------------	--

FTAN - Codice identificativo	dig2016-189log
-------------------------------------	----------------

BIL - Citazione completa	Mafalda Cipollone, Perugia. Museo Archeologico Nazionale dell'Umbria. Chiostro Maggiore. Lapidario, Perugia, Volumnia Editrice, 2004, p. 56, n. 189
---------------------------------	---

AD - ACCESSO AI DATI**ADS - SPECIFICHE DI ACCESSO AI DATI**

ADSP - Profilo di accesso	1
----------------------------------	---

ADSM - Motivazione	scheda contenente dati liberamente accessibili
---------------------------	--

CM - COMPILAZIONE**CMP - COMPILAZIONE**

CMPD - Data	2016
--------------------	------

CMPN - Nome	Nardin, Marta
--------------------	---------------

FUR - Funzionario responsabile	Cenciaioli, Luana
---------------------------------------	-------------------