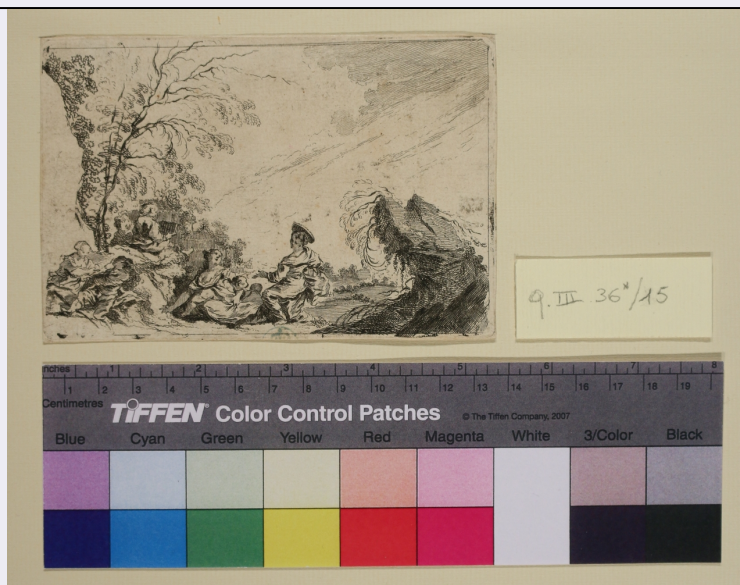


SCHEDA



CD - CODICI

TSK - Tipo Scheda	S
LIR - Livello ricerca	P
NCT - CODICE UNIVOCO	
NCTR - Codice regione	01
NCTN - Numero catalogo generale	00397656
ESC - Ente schedatore	S195
ECP - Ente competente	S195

OG - OGGETTO

OGT - OGGETTO	
OGTD - Definizione	stampa smarginata
OGTT - Tipologia	di invenzione
SGT - SOGGETTO	
SGTI - Identificazione	società cultura, ciuivilizzazione

LC - LOCALIZZAZIONE GEOGRAFICA AMMINISTRATIVA

PVC - LOCALIZZAZIONE GEOGRAFICO-AMMINISTRATIVA ATTUALE

PVCS - Stato	ITALIA
PVCR - Regione	Piemonte
PVCP - Provincia	TO
PVCC - Comune	Torino

LDC - COLLOCAZIONE SPECIFICA

LDCT - Tipologia	biblioteca
LDCQ - Qualificazione	statale
LDCN - Denominazione attuale	Biblioteca Nazionale Universitaria di Torino
LDCU - Indirizzo	piazza Carlo Alberto 3, 10123
LDCM - Denominazione raccolta	Raccolta Stampe e Disegni

LDCS - Specifiche

Album q.III.36*, cartella II, 15

DT - CRONOLOGIA**DTZ - CRONOLOGIA GENERICA****DTZG - Secolo**

sec. XVIII

DTZS - Frazione di secolo

prima metà

DTS - CRONOLOGIA SPECIFICA**DTSI - Da**

1700

DTSF - A

1750

DTM - Motivazione cronologia

analisi stilistica

AU - DEFINIZIONE CULTURALE**ATB - AMBITO CULTURALE****ATBD - Denominazione**

ambito francese

ATBM - Motivazione dell'attribuzione

analisi stilistica

MT - DATI TECNICI**MTC - Materia e tecnica**

carta/ acquaforte

MIS - MISURE**MISU - Unità**

mm

MIF - MISURE FOGLIO**MIFA - Altezza**

90

MIFL - Larghezza

132

CO - CONSERVAZIONE**STC - STATO DI CONSERVAZIONE****STCC - Stato di conservazione**

discreto

STCS - Indicazioni specifiche

smarginata, leggermente sporca

RS - RESTAURI**RST - RESTAURI****RSTD - Data**

1970-1972

RSTE - Ente responsabile

Biblioteca Nazionale Universitaria di Torino

DA - DATI ANALITICI**DES - DESCRIZIONE****DESI - Codifica Iconclass**

43

DESS - Indicazioni sul soggetto

festa campestre

ISR - ISCRIZIONI**ISRC - Classe di appartenenza**

nota manoscritta

ISRS - Tecnica di scrittura

a matita

ISRP - Posizione

sul verso

ISRI - Trascrizione

Baur

STM - STEMMI, EMBLEMI, MARCHI**STMC - Classe di**

appartenenza	timbro
STMQ - Qualificazione	di collezione
STMI - Identificazione	BS
STMP - Posizione	sul recto in basso al centro
STMD - Descrizione	lettere BS sormontate da una corona

TU - CONDIZIONE GIURIDICA E VINCOLI

CDG - CONDIZIONE GIURIDICA

CDGG - Indicazione generica	proprietà Stato
CDGS - Indicazione specifica	Biblioteca Nazionale Universitaria di Torino
CDGI - Indirizzo	piazza Carlo Alberto 3, 10123

DO - FONTI E DOCUMENTI DI RIFERIMENTO

FTA - DOCUMENTAZIONE FOTOGRAFICA

FTAX - Genere	documentazione allegata
FTAP - Tipo	fotografia digitale (file)
FTAN - Codice identificativo	New_1467025552510

FNT - FONTI E DOCUMENTI

FNTP - Tipo	registro inventariale
FNTA - Autore	Baudi di Vesme, Alessandro
FNTT - Denominazione	Catalogue des Estampes de la Bibliothèque Nationale de Turin
FNTD - Data	1881-1882
FNTN - Nome archivio	Biblioteca Nazionale Universitaria di Torino
FNTS - Posizione	Antichi Inventari 84
FNTI - Codice identificativo	FNT00001

AD - ACCESSO AI DATI

ADS - SPECIFICHE DI ACCESSO AI DATI

ADSP - Profilo di accesso	1
ADSM - Motivazione	scheda contenente dati liberamente accessibili

CM - COMPILAZIONE

CMP - COMPILAZIONE

CMPD - Data	2016
CMPN - Nome	Pellino, Annalisa
FUR - Funzionario responsabile	Mussari, Giuseppina